



Система электропроводки "QUADRO" в электроустановках и щитах управления

Промышленные разъёмы.....	474
Перфорированные корпуса.....	480
Компоненты и инструменты.....	483
DIN-рейки.....	485
Кабельная оплетка.....	487
Кабельные хомуты, аксессуары и инструменты.....	491
Кабельные наконечники.....	499
Инструменты.....	512
Изоляторы.....	514
Спейсеры.....	516
Система маркировки.....	517
Принтеры мобильные.....	528
Клеммные колодки.....	531

Промышленные разъемы

Промышленные разъемы ДКС соответствуют ГОСТ Р 51323.1-99 (МЭК 309-1) и ГОСТ Р 51323.2-99 (МЭК 309-2), изготавливаются из высококачественных комплектующих и обладают инновационными техническими решениями.

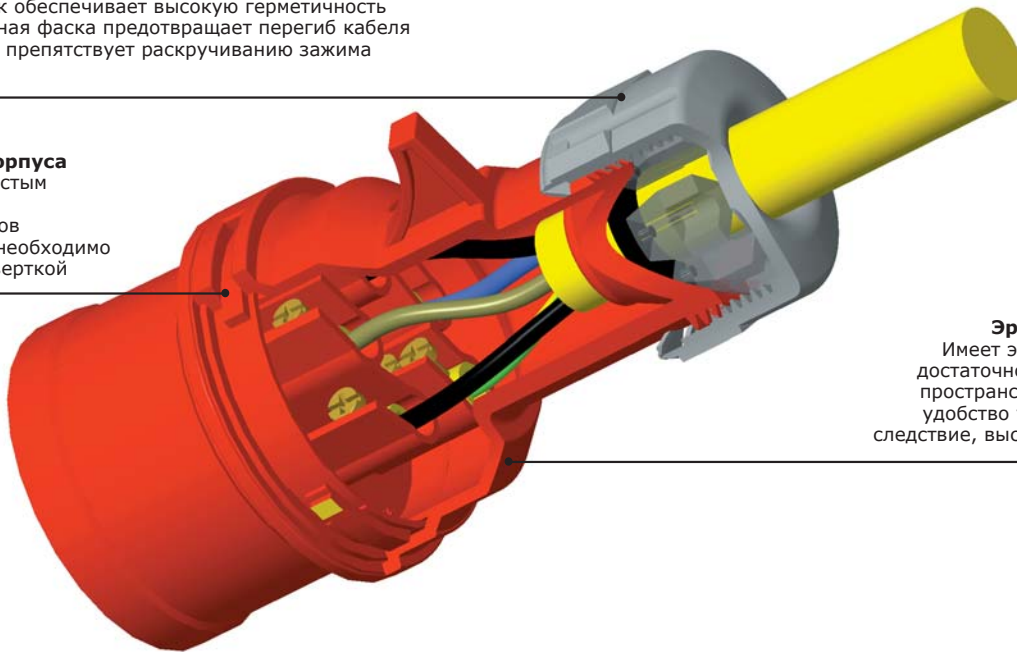
Отличительные особенности

Надежный кабельный зажим

- Обеспечивает быструю и надежную фиксацию кабеля внутри кожуха
- Цанговый зажим держит кабели различного диаметра
- Резиновый сальник обеспечивает высокую герметичность
- Большая скругленная фаска предотвращает перегиб кабеля
- Система фиксации препятствует раскручиванию зажима

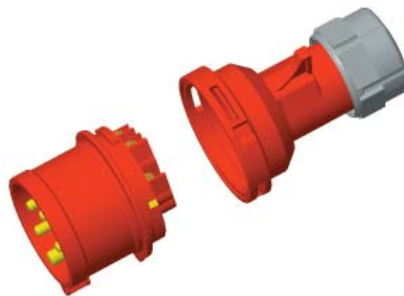
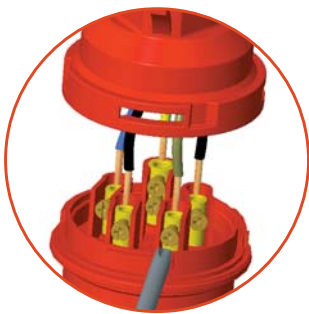
Быстрая сборка корпуса

Осуществляется простым защелкиванием, без использования винтов
Для разъединения, необходимо воспользоваться отверткой



Эргономичный корпус
Имеет эргономичную форму и достаточно большое внутреннее пространство, что обеспечивает удобство укладки кабеля и, как следствие, высокую скорость сборки

Удобство монтажа



Надежное винтовое крепление кабеля

Доступ к крепёжным винтам контактов осуществляется с одной стороны. Данное решение обеспечивает высокую скорость сборки и удобство при работе с жесткими жилами кабеля.

Быстрая сборка корпуса

Обеспечивается поворотом по часовой стрелке до щелчка.

Легкая разборка корпуса

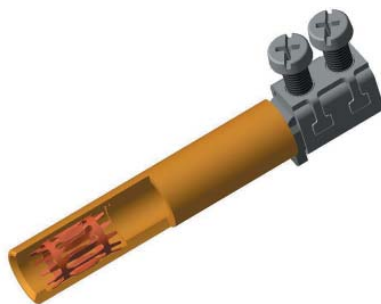
Для разъединения, необходимо нажать на фиксатор.

Материал

Корпуса разъемов изготовлены из высококачественного полиамида 6

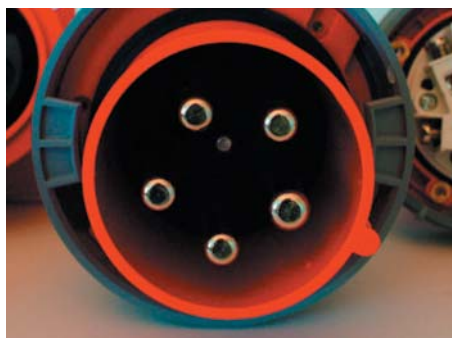
- отличная ударная прочность в сочетании с высокой жесткостью
- высокая стойкость к абразивам
- высокая стойкость к воздействию атмосферных осадков
- устойчив к химическому воздействию
- не содержит кадмия и галогенов (фтор, хлор, бром, йод)

Контакты



- Все контакты изготовлены из латуни
 - Высокая проводимость $15 \times 10^6 \text{ Ом}^{-1}\text{м}^{-1}$
 - Высокое сопротивление растяжению 103 кН/мм^2
 - Низкое усилие при соединении/разъединении
 - Никелированные контакты обеспечивают дополнительную защиту от коррозии*
 - Самоочищающиеся контакты*
 - Эффективный 10-ти точечный контакт*
 - Надежное крепление кабеля двумя винтами
- * - для разъёмов на токи 63А, 125А

Контрольный контакт



Все разъёмы на ток 63А и 125А оборудованы контрольным контактом. Согласно МЭК 60309, во всех изделиях с контрольным контактом, длина контрольного штырька и гильзы короче остальных контактов. При соединении, контрольная цепь замыкается после соединения главной цепи. При разъединении разъёма в первую очередь размыкается контрольная цепь. Такое техническое решение, в совокупности со схемой управления коммутацией, обеспечивает максимальную безопасность, а так же защиту от образования дуги при размыкании под нагрузкой.

Условия эксплуатации



- Рабочая температура от -20°C до $+80^\circ\text{C}$
- Максимальная рабочая температура $+100^\circ\text{C}$ (не более 1 часа)
- Пылевлагозащищенное исполнение IP67

Максимальное сечение проводов

Номинальный ток, А	Сечение провода	
	Гибкий, мм ²	Жёсткий, мм ²
16	4	6
32	6	10
63	16	25
125	50	70

Промышленные разъемы 400В, 6ч


Степень защиты	Тип	Ток	Вилка кабельная	Розетка кабельная	Розетка скрытой установки	Розетка наружной установки
IP44	3P+E	16A	DISP040164	DISC040164	DISF040164	DISW040164
	3P+E	32A	DISP040324	DISC040324	DISF040324	DISW040324
	3P+N+E	16A	DISP040165	DISC040165	DISF040165	DISW040165
	3P+N+E	32A	DISP040325	DISC040325	DISF040325	DISW040325



Степень защиты	Тип	Ток	Вилка кабельная	Розетка кабельная	Розетка скрытой установки	Розетка наружной установки
IP67	3P+E	63	DISP040634	DISC040634	DISF040634	DISW040634
	3P+E	125	DISP041254	DISC041254	DISF041254	DISW041254
	3P+N+E	63	DISP040635	DISC040635	DISF040635	DISW040635
	3P+N+E	125	DISP041255	DISC041255	DISF041255	DISW041255

Промышленные разъемы 230В, 6ч


Степень защиты	Тип	Ток	Вилка кабельная	Розетка кабельная	Розетка скрытой установки	Розетка наружной установки
IP44	2P+E	16A	DISP020163	DISC020163	DISF020163	DISW020163
	2P+E	32A	DISP020323	DISC020323	DISF020323	DISW020323



Степень защиты	Тип	Ток	Вилка кабельная	Розетка кабельная	Розетка скрытой установки	Розетка наружной установки
IP67	2P+E	63A	DISP020633	DISC020633	DISF020633	DISW020633
	2P+E	125A	DISP021253	DISC021253	DISF021253	DISW021253

Розетки, вилки 2P+E, 230В, 16А



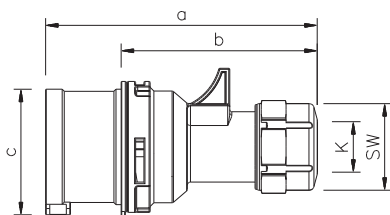
Вилка кабельные	Розетка кабельная с крышкой, IP44	Розетка кабельная с откидной крышкой, IP44
DISS100163	DISS110163	DISS120163



Розетка-тройник с крышкой, IP44	Розетка-тройник с откидной крышкой, IP44	Розетка встраиваемая, IP54
DISS310163	DISS320163	DISS200163

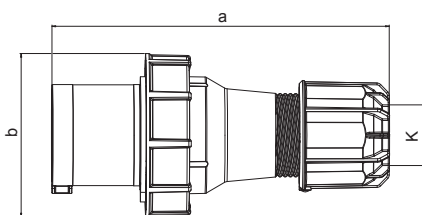
Размеры

Вилки кабельные, IP44



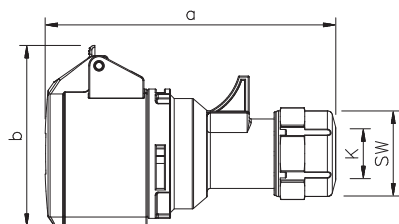
Размер, мм	16A			32A		
	2P+E	3P+E	3P+N+E	2P+E	3P+E	3P+N+E
a	118	124	131	146	146	152
b	82	88	95	100	100	106
c	47	53	61	63	63	70
k	6-15	6-15	8-16	10-20	10-20	12-22
sw	38	38	42	50	50	50
Вес, кг	0,104	0,127	0,150	0,181	0,200	0,230

Вилки кабельные, IP67

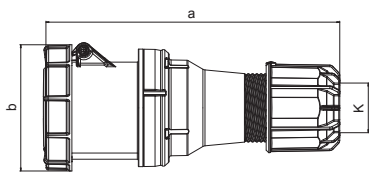


Размер, мм	63A			125A		
	2P+E	3P+E	3P+N+E	2P+E	3P+E	3P+N+E
a	257	257	257	270	270	270
b	114	114	114	131	131	131
k	14,5-36	14,5-36	14,5-36	22,5	22,5	22,5
Вес, кг	0,547	0,596	0,650	1,318	1,433	1,545

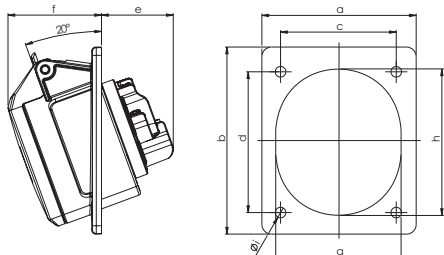
Розетки кабельные, IP44



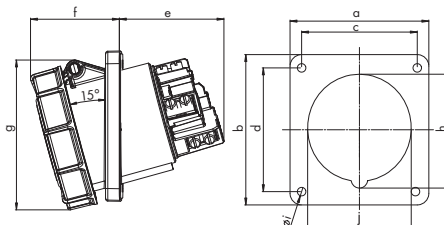
Размер, мм	16A			32A		
	2P+E	3P+E	3P+N+E	2P+E	3P+E	3P+N+E
a	129	135	142	159	159	165
b	76	80	89	92	92	98
k	6-15	6-15	8-16	10-20	10-20	12-22
sw	38	38	42	50	50	50
Вес, кг	0,137	0,161	0,183	0,225	0,244	0,278

Розетки кабельные, IP67


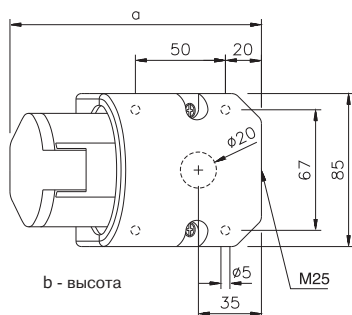
Размер, мм	63A			125A		
	2P+E	3P+E	3P+N+E	2P+E	3P+E	3P+N+E
a	269	269	269	287	287	287
b	114	114	114	124	124	124
k	14,5-36	14,5-36	14,5-36	22,5-50	22,5-50	22,5-50
Вес, кг	0,669	0,720	0,770	1,054	1,158	1,250

Розетки скрытой установки, IP44


Размер, мм	16A			32A		
	2P+E	3P+E	3P+N+E	2P+E	3P+E	3P+N+E
a	70	70	80	80	80	80
b	85	85	97	97	97	97
c	50	50	60	60	60	60
d	60	65	73	73	73	73
e	38	38	39	51	51	51
f	47	47	48	50	50	52
g	51	56	65	65	65	70
h	61	67	76	75	75	80
i	5,5	5,5	5,5	5,5	5,5	5,5
Вес, кг	0,112	0,117	0,144	0,198	0,222	0,250

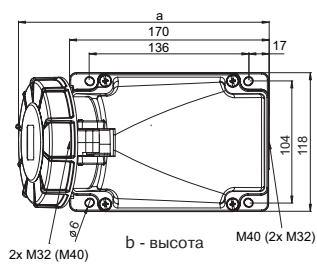
Розетки скрытой установки, IP67


Размер, мм	63A			125A		
	2P+E	3P+E	3P+N+E	2P+E	3P+E	3P+N+E
a	100	100	100	120	120	120
b	107	107	107	130	130	130
c	77	77	77	100	100	100
d	85	85	85	108	108	108
e	64	64	64	92	92	92
f	80	80	80	77	77	77
g	119	119	119	130	130	130
h	92	92	92	102	102	102
i	7	7	7	7	7	7
j	82	82	82	90	90	90
Вес, кг	0,494	0,525	0,671	0,804	0,892	0,999

Розетки наружной установки, IP44


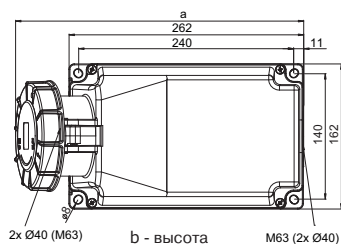
Размер, мм	16A			32A		
	2P+E	3P+E	3P+N+E	2P+E	3P+E	3P+N+E
a	140	141	139	152	152	153
b	89	92	97	100	100	105
Вес, кг	0,228	0,248	0,258	0,279	0,295	0,324

Розетки наружной установки, IP67



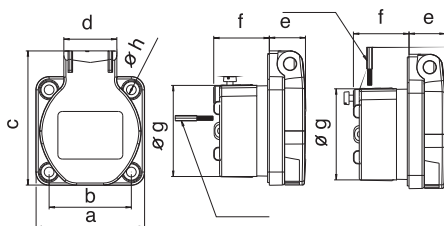
Размер, мм	63A		
	2P+E	3P+E	3P+N+E
a	213	213	213
b	173	173	173
Вес, кг	0,811	0,858	0,914

Розетки наружной установки, IP67



Размер, мм	125A		
	2P+E	3P+E	3P+N+E
a	322	322	322
b	205	205	205
Вес, кг	1,850	1,900	1,950

Розетка встраиваемая IP54, 16 A

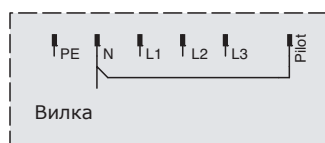
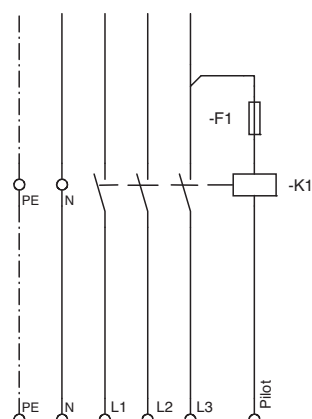


Размер, мм	Значение
a	50
b	38
c	62
d	25
e	17
f	26
g	43
h	4,2
Вес, кг	0,045

Схема включения контрольного контакта

Розетка

⊕ N L1 L2 L3



Перфорированные корпуса T1, T1-E, T1-F, T1-EF

Серия T1 - перфорированные корпуса (шаг перфорации 12,5 мм, 20 мм; ширина выреза 5/8 мм)

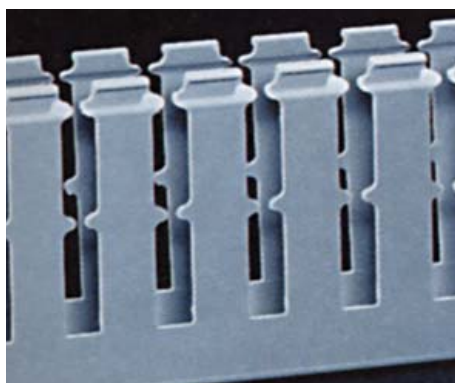
Серия T1- E - перфорированные корпуса (шаг перфорации 10 мм, ширина выреза 4 мм)



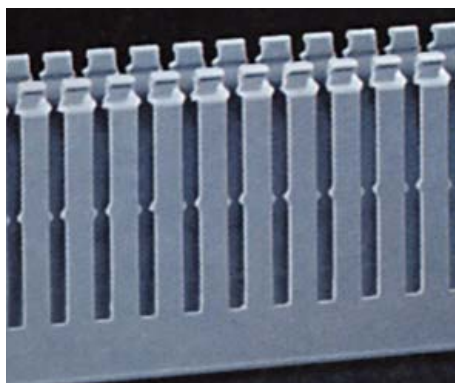
Функциональный профиль, оптимизирующий соотношение между размером корпуса и вместимостью кабеля.
Края зубцов закруглены для облегчения операции по разводке кабеля.
Улучшенное крепление крышки к корпусу для осуществления вертикального монтажа, а также монтажа в специфических средах (например, при высоких температурах).
Размеры и ударная вязкость зубцов позволяют корпусу не изменять свои свойства при частых динамических нагрузках на этапе разводки кабеля.
Наличие штампованных отверстий на базе канала обеспечивает быстрое и стабильное крепление внутренних компонентов.

Серия T1- F - перфорированные корпуса с выступом для поддержки кабеля (шаг перфорации 12,5 мм, 20 мм; перфорация 5/8 мм).

Серия T1- EF - перфорированные корпуса с выступом для поддержки кабеля (шаг перфорации 10 мм, перфорация 4 мм).

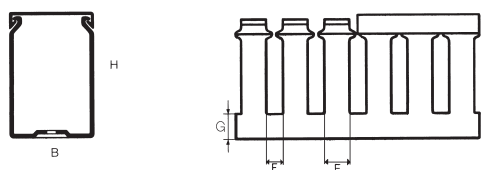


Канал характеризуется специальным выступом на зубцах для поддержки кабеля, облегчающим разводку кабеля и позволяющим правильно разместить кабель и разделить цепи при вертикальном монтаже перфорированных корпусов



Перфорированный корпус T1 синего цвета
Используется для цветовой идентификации цепей.

Перфорированные короба серого цвета RAL 7030



Название	Короб						Аксессуары				
	Размеры, мм					Поперечное сечение	Упаковка	Код	Код		
	B	H	E	F	G				Держатель кабеля	Разделитель	Крышка короба*
T1 15x18	15	18	5	7,5	4	200	72	00670	-	-	00701
T1 15x30	15	30	5	7,5	6	340	64	00672	-	-	00701
T1 25x30	25	30	5	7,5	8	610	72	00126	-	-	00702
T1 15x40	15	40	5	7,5	10	460	48	00674	-	-	00701
T1 25x40	25	40	8	12	12	820	72	00128	-	-	00702
T1 40x40	40	40	8	12	12	1360	40	00134	05104	00856	00703
T1 60x40	60	40	8	12	12	1970	24	00135	05105	00856	00704
T1 80x40	80	40	8	12	12	2680	24	00163	-	00856	00705
T1 100x40	100	40	8	12	12	3380	16	00165	-	00856	00706
T1 15x60	15	60	5	7,5	10	680	32	00676	-	-	00701
T1 25x60	25	60	8	12	14	1190	48	00136	-	-	00702
T1 40x60	40	60	8	12	14	2040	36	00107	05107	00857	00703
T1 60x60	60	60	8	12	14	3080	24	00108	05108	00857	00704
T1 80x60	80	60	8	12	14	4150	24	00139	06109	00857	00705
T1 100x60	100	60	8	12	14	5250	16	00140	05110	00857	00706
T1 120x60	120	60	8	12	14	6300	16	00142	05111	00857	00707
T1 25x100	25	100	8	12	18	3310	16	00141	-	-	00702
T1 75x125	75	125	8	12	20	8398	12	00138	-	-	09581
T1 100x125	100	125	8	12	20	11415	8	01138	-	-	00706
T1-F 25x80	25	80	8	12	16	1550	48	00146	-	-	00702
T1-F 40x80	40	80	8	12	16	2700	32	00149	05113	00858	00703
T1-F 60x80	60	80	8	12	16	4140	24	00151	05114	00858	00704
T1-F 80x80	80	80	8	12	16	5660	24	00152	05124	00858	00705
T1-F 100x80	100	80	8	12	16	7150	16	00153	05115	00858	00706
T1-F 120x80	120	80	8	12	18	8630	16	00159	05116	00858	00707
T1-F 40x100	40	100	8	12	16	3310	16	00161	-	-	00703
T1-F 60x100	60	100	8	12	18	5140	8	00162	05118	-	00704
T1-F 80x100	80	100	8	12	18	7020	8	00170	05129	-	00705
T1-F 100x100	100	100	8	12	18	8920	8	00171	05119	-	00706
T1-F 150x100	150	100	8	12	18	13570	8	00172	05120	-	00708
T1-E 25x40	25	40	4	6	12	820	72	01163	-	-	00702
T1-E 40x40	40	40	4	6	12	1360	40	01134	05104	00856	00703
T1-E 60x40	60	40	4	6	12	1970	24	01135	05105	00856	00704
T1-E 80x40	80	40	4	6	12	2680	24	01153	-	00856	00705
T1-E 100x40	100	40	4	6	12	3380	16	01155	-	00856	00706
T1-E 25x60	25	60	4	6	14	1190	48	01166	-	-	00702
T1-E 40x60	40	60	4	6	14	2040	36	01107	05107	00857	00703
T1-E 60x60	60	60	4	6	14	3080	24	01108	05108	00857	00704
T1-E 80x60	80	60	4	6	14	4150	24	01139	05109	00857	00705
T1-E 100x60	100	60	4	6	14	5250	16	01140	05110	00857	00706
T1-E 120x60	120	60	4	6	14	6300	16	01141	05111	00857	00707
T1-EF 25x80	25	80	4	6	16	1550	48	01126	-	-	00702
T1-EF 40x80	40	80	4	6	16	2700	32	01127	05113	00858	00703
T1-EF 60x80	60	80	4	6	16	4140	24	01128	05114	00858	00704
T1-EF 80x80	80	80	4	6	16	5660	24	01129	05124	00858	00705
T1-EF 100x80	100	80	4	6	16	7150	16	01130	05115	00858	00706
T1-EF 120x80	120	80	4	6	16	8630	16	01131	05116	00858	00707
T1-EF 100x100	100	100	4	6	16	8920	8	01132	05119	-	00706



*- короб комплектуется крышкой

Перфорированные короба синего цвета RAL 5015

Название	Короб						Поперечное сечение	Упаковка	Код	Аксессуары	
	Размеры, мм					Код				Держатель кабеля	Разделитель
	B	H	E	F	G						
T1 25x30 BL	25	30	5	8	8	610	72	00278	-	-	
T1 40x40 BL	40	40	8	12	12	1360	40	00283	05104	00856	
T1 25x60 BL	25	60	8	12	14	1190	48	00280	-	-	
T1 40x60 BL	40	60	8	12	14	2040	36	00284	05107	00857	
T1 60x60 BL	60	60	8	12	14	3080	24	00288	05108	00857	
T1-F 25x80 BL	25	80	8	12	16	1550	48	01137	-	-	
T1-F 40x80 BL	40	80	8	12	16	2700	32	01160	05113	00858	
T1-F 60x80 BL	60	80	8	12	16	4140	24	01162	05114	00858	
T1-F 80x80 BL	80	80	8	12	16	5660	24	01168	05114	00858	
T1-F 100x80 BL	100	80	8	12	16	7150	16	01173	05115	00858	



Перфорированные короба

Серия TD



Перфорированный короб TD характеризуется шагом перфорации 12,5 мм, ширина выреза - 5 мм
 Инновационная система крепления, обеспечивающая улучшенное крепление между корпусом канала и крышкой
 Функциональный профиль, оптимизирующий соотношение между размером короба и вместимостью кабеля
 Края зубцов закруглены для облегчения операции по разводке кабеля
 Размеры и ударная вязкость зубцов позволяют коробу не изменять свои свойства при частых динамических нагрузках на этапе разводки кабеля

Серия TPD с выдавливаемыми отверстиями



Короб TPD имеет на своих стенках надрезы для создания отверстий диаметром 18 и 23 мм, с шагом перфорации 50 мм.
 Предназначены для отвода гибких и жестких труб.
 Отличное крепление крышки с коробом для осуществления монтажа в сложных ситуациях.
 Идеально подходят для установки в лифтовых шахтах.

Высота, мм	Основание, мм	Сечение, мм	Упаковка, м	Код TD	Код TPD
25	25	460	48	08121	-
25	37.5	660	64	08103	-
37.5	50	1490	24	08115	-
50	25	990	48	08122	-
50	37.5	1500	24	08105	08203
50	50	2060	24	08107	08213
50	75	3200	24	08109	08204
50	100	4330	16	08111	08214
50	125	5370	16	-	08205
75	37.5	2330	24	08106	-
75	50	3200	24	08108	-
75	75	4940	16	08110	-
75	100	6650	16	08112	-
125	100	11415	8	00144	-

Компоненты

Крепежные детали

ZP1



Аксессуар ZP1 позволяет закреплять компоненты и разделители внутри перфорированного канала. Кроме того, при помощи компонента ZP1 можно фиксировать перфорированный канал меньшего размера внутри канала большего размера, разделяя таким образом электрические цепи, имеющие различные напряжения и/или функции

Наименование	Упаковка, шт.	Код
ZP1	1000	06560

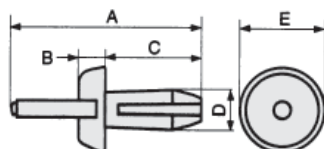
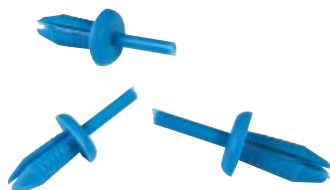
ZP2



Компонент ZP2 может использоваться путем вставки в него хомутка для крепления пучка проводов к базе перфорированного канала

Наименование	Упаковка	Код
ZP2	500	06561

Фиксаторы корпуса



Нейлоновые фиксаторы голубого и оранжевого цвета позволяют быстро и надежно фиксировать корпус к монтажной плате

Наименование	Диаметр	Размер					Цвет	Упаковка, шт.	Код
		A	B	C	D	E			
DUCTAFIX R4	4	25	2	12	4	9	синий	1000	06502
DUCTAFIX R6	6,5	29	2	14	6,25	11	оранжевый	500	06511

Маркировка



Маркировка (только для серии T1)

Наименование	Для корпуса	Упаковка, шт.	Код
DUCTAMARK 1	T1	100	07501

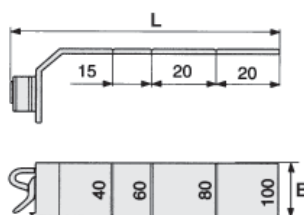
Суппорт



Суппорт для крепления корпуса на DIN-рейку

Наименование	Упаковка, шт.	Код
DINBLOCK 3	100	07103

Фиксаторы кабеля



Фиксатор корпуса облегчает монтаж при разводке кабеля

Наименование	Для корпуса	L	B	Упаковка, шт.	Код
TR1	T1	91	18	100	05200
TR1-E	T1-E	89	14	100	05201

Инструменты

Инструменты для фиксатора



Инструмент для быстрой установки фиксаторов DUCTAFIX R4 и R6 имеющий следующие характеристики:

1. Удобная ручка из пластика
2. Продолговатый алюминиевый корпус для облегчения установки фиксаторов в коробе большой высоты
3. Верхняя часть инструмента соответствует цвету фиксатора, что облегчает идентификацию

Наименование	Упаковка	Код
FIXO RT4	1	06500
FIXO RT6	1	06501

Ножницы для короба



Наименование	Упаковка	Код
AN	1	01035

Многофункциональные ножницы



Специальный набор насадок делает ножницы 4i многофункциональным инструментом, поскольку путем простой смены насадок можно осуществлять следующие операции:

1. Резка и удаление боковой части канала под зубцом
2. Резка мини-каналов
3. Резка углов
4. Резка гибких, жестких и армированных труб

Наименование	Упаковка	Код
4i	1	01037

Примеры монтажа

Крепление короба



Для лучшего крепления фиксаторы должны устанавливаться по краям штампованных отверстий короба



Путем нажатия на верхнюю часть инструмента в отверстие вставляется стержень фиксатора



Позволяют закрепить защелкиванием на дин-рейках перфорированный короб. Короб же в свою очередь крепится к суппорту с помощью крепежного аксессуара ZP1

DIN-рейки

DIN-рейка из оцинкованной стали



Имеется 8 типоразмеров.

Идеально подходят для разрешения любых задач по установке и фиксации оборудования, а также перфорированных коробов в электрическом щите. Имеют высокую прочность и антикоррозионную стойкость.

Серия F имеет отверстия на базе (18x6,3 мм, посадочный размер - 25 мм).

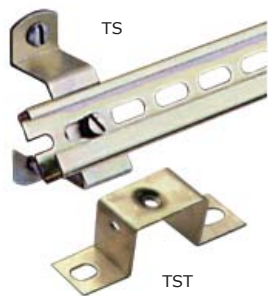
DIN-рейки со сплошным дном имеют непрерывную линию по центру основания, что облегчает сверление отверстий.

Тип	Сечение	Размеры, мм	Соответств. нормам	Упаковка, м*	Код
G1		32x15 толщина 1,5	DIN 50021SS	24	02120
G1F		32x15 толщина 1,5	DIN 50021SS	24	02125
OMEGA 2F		15x5,5 толщина 1	DIN 50021SS	40	02130
OMEGA 3		35x7,5 толщина 1	DIN 50021SS	40	02135
OMEGA 3F		35x7,5 толщина 1	DIN 50021SS	40	02140
OMEGA 3A		35x15 толщина 1,5	DIN 50021SS	20	02145
OMEGA 3AF		35x15 толщина 1,5	DIN 50021SS	20	02150
OMEGA 3B		35x15 толщина 2,3	DIN 50021SS	20	02155

* – все DIN-рейки поставляются отрезками по 2 метра

Аксессуары

Кронштейн для DIN-рейки



Наименование	Н, мм	Винт	Упаковка	Код
TS	-	M6	10	02190
TST 20	20	M6	10	03120
TST 30	30	M6	10	03130
TST 50	50	M6	10	03150

Клипы на DIN-рейку



Наименование	Тип	Винт	Упаковка	Код
FIX KLIP		M4	100	03504
		M5	100	03505
P KLIP		M3-M5	100	03535
		M5-M3	100	03553
		M4-M6	100	03546
		M6-M4	100	03564

Гильотина для резки DIN-реек

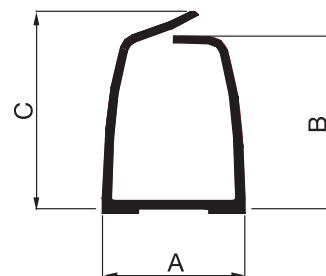


Код 209056

Используется для резки DIN-реек следующих типов : G1, G1F, OMEGA 2F, OMEGA 3, OMEGA 3F, OMEGA 3A, OMEGA 3AF.

Габаритные размеры - 180x110x192 мм. Вес - 14кг

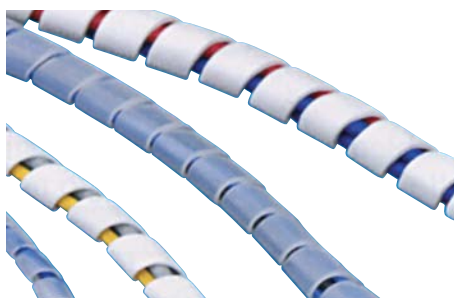
DN-A – гибкий перфорированный самоклеящийся короб



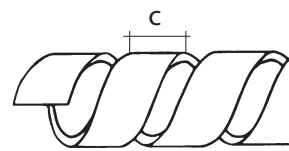
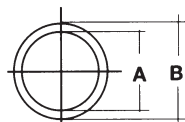
Имеется 3 типоразмера.
Предназначен для компактной кабельной разводки.
Повышенные характеристики прочности и гибкости, может монтироваться на разных уровнях.

Название	Размеры, мм			Сечение, мм ²	Упаковка, шт	Код
	A	B	C			
DN-AS	17,5	23	28	275	24x0,5 м	02181
DN-AM	32	38,5	43	900	24x0,5 м	02182
DN-AL	42,5	48,5	55	1550	14x0,5 м	02183

SPIRALITE – универсальный витой жгут



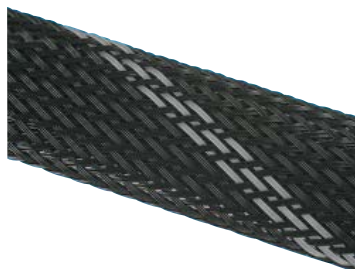
Имеются следующие версии:
4 типоразмера из полиэтилена без добавок, тип P
4 типоразмера из полиэтилена препятствующего горению, типа PA
Легки в применении:
Незаменимы при создании и защите пучков проводов любого диаметра
Могут применяться для создания гибких соединений



Название	Диаметр, A/B	C	Упаковка, м.	Код
P1	1,5x3	5	50	00961
P2	4x6	8	25	00962
P3	8x10	12	25	00963
P4	9x12	12	20	00964
PA1	1,5x3	5	50	00981
PA2	4x6	8	25	00982
PA3	8x10	12	25	00983
PA4	9x12	12	20	00984

Кабельная оплетка

Из полиамида

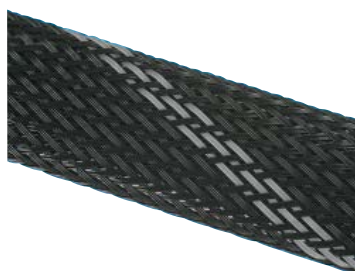


Технические характеристики

Материал	Полиамид 6.6
Класс горючести	UL94 V2
Рабочая температура	от -55 °С до +130 °С
Tmax	+150 °С на короткое время
Не содержит галогенов	
Устойчив к ультрафиолетовому излучению	

Номинальный диаметр, мм	Максимальный диаметр, мм	Упаковка, м	Код
3	6	200	GTRPA-03
4	8	200	GTRPA-04
5	10	100	GTRPA-05
6	12	100	GTRPA-06
8	16	100	GTRPA-08
10	20	100	GTRPA-10
12	24	100	GTRPA-12
15	30	100	GTRPA-15
20	40	50	GTRPA-20
25	50	50	GTRPA-25
30	60	50	GTRPA-30
40	80	50	GTRPA-40
50	100	50	GTRPA-50

Из полиэстера

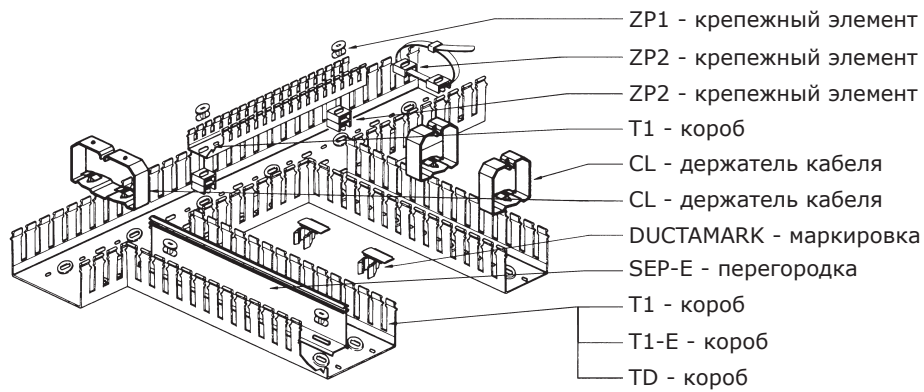


Технические характеристики

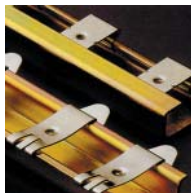
Материал	Полиэстер
Класс горючести	UL94 VO
Рабочая температура	от -55 °С до +150 °С
Tmax	+200 °С на короткое время
Не содержит галогенов	
Устойчив к ультрафиолетовому излучению	

Номинальный диаметр, мм	Максимальный диаметр, мм	Упаковка, м	Код
3	6	200	GTRVO-03
4	8	200	GTRVO-04
5	10	100	GTRVO-05
6	12	100	GTRVO-06
8	16	100	GTRVO-08
10	20	100	GTRVO-10
12	24	100	GTRVO-12
15	30	100	GTRVO-15
20	40	50	GTRVO-20
25	50	50	GTRVO-25
30	60	50	GTRVO-30
40	80	50	GTRVO-40
50	100	50	GTRVO-50

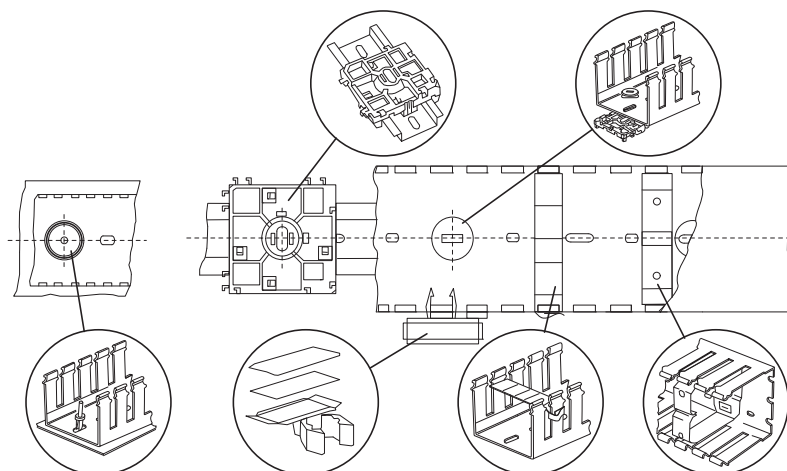
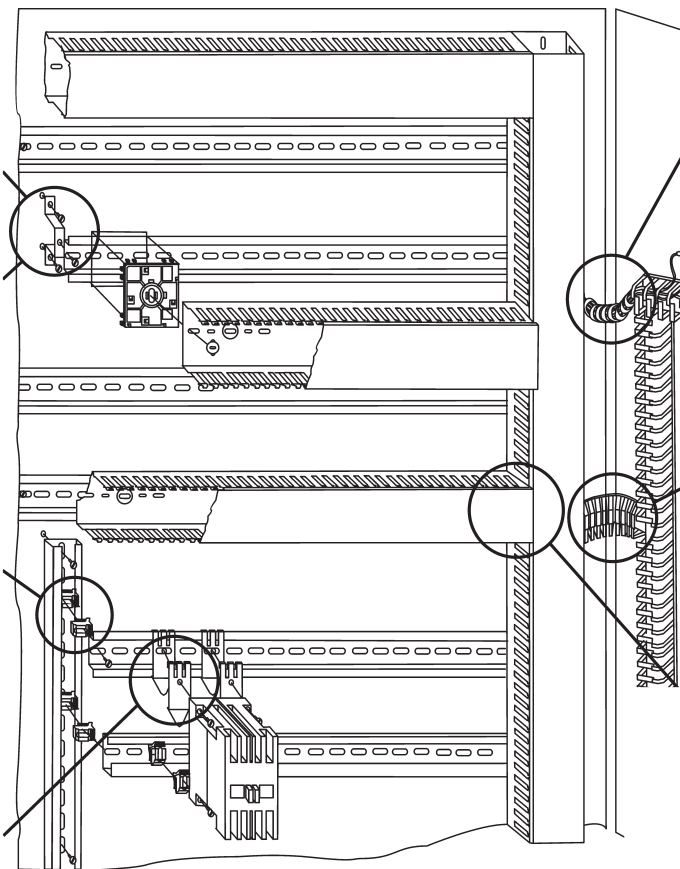
Пример схемы сборки компонентов



Клипсы на DIN-рейку G

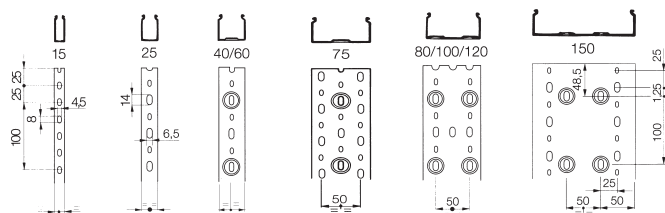


Клипсы на DIN-рейку OMEGA



Перфорация основания корпуса

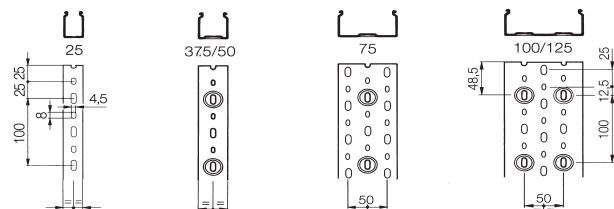
Серия T1/T1-E/T1-F/T1-EF



Полезное сечение корпуса T1/T1-E/T1-F/T1-EF

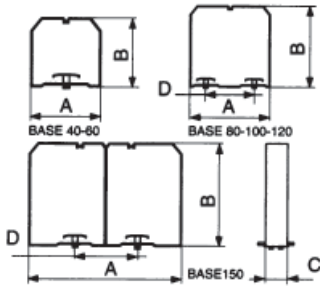
Высота, мм	Ширина, мм	Сечение, мм	Кабель НО7V-U/R/К		
			1	1,5	2,5
18	15	200	19	14	10
	25	340	33	24	17
40	15	460	57	42	29
	25	610	41	32	21
	40	820	78	51	35
	60	1360	129	94	65
	80	1970	188	134	95
	100	2680	253	186	129
60	15	3380	319	235	163
	25	680	64	47	33
	40	1190	112	83	57
	60	2040	192	141	98
	80	3080	291	214	148
	100	4150	391	288	200
80	120	5250	495	365	253
	25	6300	297	219	152
	40	1550	146	108	75
	60	2700	255	187	130
	80	4140	392	289	200
	100	5660	534	393	272
100	120	7150	674	496	344
	25	8630	814	600	416
	40	2300	208	160	109
	60	3310	312	230	159
	80	5140	485	357	247
	100	7020	662	487	338
125	100	8920	842	619	430
	150	13570	1280	942	653
	75	8298	793	583	404
	100	11415	1077	792	549

Серия TD/TPD



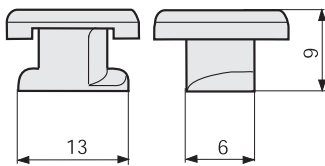
Полезное сечение корпуса TD

Высота, мм	Ширина, мм	Сечение, мм	Кабель НО7V-U/R/К		
			1	1,5	2,5
25	25	460	43	32	22
	37,5	660	62,5	45	01
50	50	1490	140	140	11
	25	990	93	68	16
	37,5	1500	141	103	72
	50	2060	194	142	99
	75	3200	302	223	154
	100	4330	408	298	208
75	37,5	2330	220	160	110
	50	3200	302	220	02
	75	4940	466	340	237
	100	6650	627	458	319
125	100	11415	1077	792	549

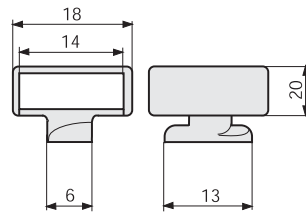
Чертежи
Фиксатор кабеля


CL

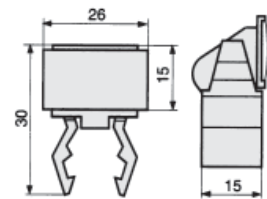
Наименование	Размеры			
	A	B	C	D
CL 40 x 40	35	36	20	
CL 60 x 40	55	35	20	
CL 80 x 40	75	35	20	50
CL 100 x 40	94	35	20	50
CL 40 x 60	35	56	20	
CL 60 x 60	54	55	20	
CL 80 x 60	74	55	20	50
CL 100 x 60	94	55	20	50
CL 120 x 60	114	54	20	50
CL 40 x 80	134	75	20	
CL 60 x 80	54	75	20	
CL 80 x 80	74	74	20	50
CL 100 x 80	94	75	20	50
CL 120 x 80	113	74	20	50
CL 60 x 100	54	95	20	
CL 80 x 100	74	94	20	50
CL 100 x 100	93	94	20	50
CL 150 x 100	143	94	20	50

Аксессуары для монтажа


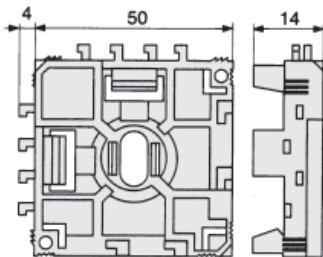
Фиксатор ZP1



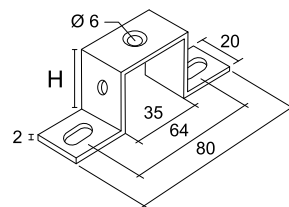
Фиксатор ZP2



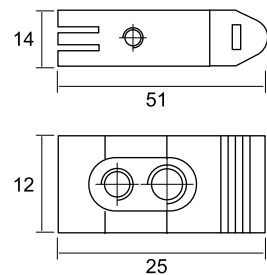
DUCTAMARK 1



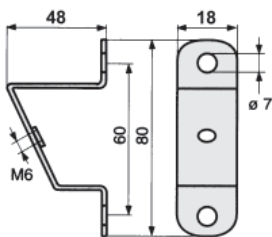
DINBLOCK 3



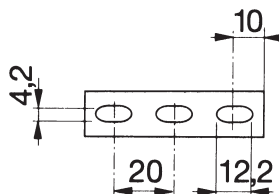
Кронштейн TST



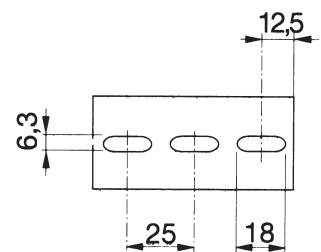
Клипсы



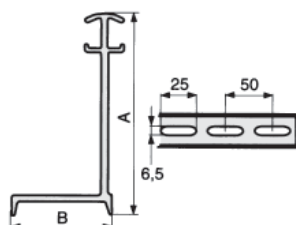
Кронштейн TS



DIN - рейка OMEGA 2F



DIN - рейка G1F OMEGA 3F/AF



Разделитель SEP-E

Наименование	Размеры	
	A	B
SEP-E 40	33	23
SEP-E 60	52	23
SEP-E 80	72	23

Стандартные кабельные хомуты из полиамида 6.6

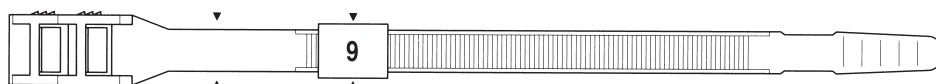
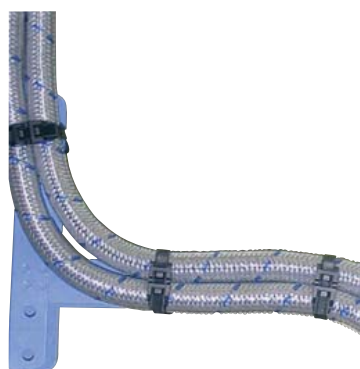


Технические характеристики

Поглощение влаги:	2,5% (50% относительная влажность)
Рабочая температура:	от -40 °C до +85 °C
Макс. допустимая температура:	до +110 °C на короткое время
Температура плавления:	+256 °C
Рейтинг горючести:	UL 94 класс V2
Диэлектрическая прочность:	50.000 В/мм
Условия эксплуатации:	<ul style="list-style-type: none"> • Высокая устойчивость к маслам, маслосодержащим продуктам и растворителям • Ограниченная устойчивость к кислотам. • Неустойчивость к фенолу.

Ширина мм	Длина мм	Диаметр охвата		Стойкость к растяжению		Упаковка шт.	Код	
		Минимальный	Максимальный	кг	Н		бесцветные	черные
2,2	75	0,75	15	6,12	60	100	25201	25301
2,5	98	1	21	8,16	80	100	25203	25303
2,5	135	1	01	8,16	80	100	25205	25305
2,6	160	1	40	8,16	80	100	25206	25306
2,6	200	1	52	8,16	80	100	25207	25307
3,6	140	2	35	13,26	130	100	25209	25309
3,6	200	2	50	13,26	130	100	25214	25314
3,6	290	2	80	13,26	130	100	25210	25310
4,5	120	2,5	24	22,44	220	100	25212	25312
4,5	160	2,5	40	22,44	220	100	25211	25311
4,8	178	2	45	22,44	220	100	25213	25313
4,8	200	3	50	22,44	220	100	25215	25315
4,8	250	3	68	22,44	220	100	25216	25316
3,6	370	2	103	13,26	130	100	25208	25308
4,8	290	3,5	79	22,44	220	100	25217	25317
4,8	390	3,5	106	22,44	220	100	25218	25318
4,8	360	3,5	103	22,44	220	100	25219	25319
4,8	430	3,5	115	22,44	220	100	25220	25320
7,8	120	3,5	25	55,08	540	100	25221	25321
7,8	180	3,5	45	55,08	540	100	25223	25323
7,8	240	3,5	63	55,08	540	100	25225	25325
7,8	300	4	80	55,08	540	100	25226	25326
7,8	365	8	100	55,08	540	100	25227	25327
7,8	450	35	130	55,08	540	100	25229	25329
7,8	540	35	158	55,08	540	100	25231	25331
7,8	750	35	200	55,08	540	100	25233	25333
9	780	32	233	71,4	700	100	25234	25334

Кабельные хомуты с плоским замком из полиамида 6.6



Ширина мм	Длина мм	Защелка	Диаметр охвата		Стойкость к растяжению		Упаковка шт.	Код бесцветные
			Мин. диаметр охвата, мм	Макс. диаметр охвата, мм	кг	Н		
9	200	одинарная	15	40	36,72	360	100	26501
9	290	двойная	25	70	55,08	540	100	26502
9	380	двойная	25	100	55,08	540	100	26503

Кабельные хомуты из нержавеющей стали



Сталь	Ширина мм	Длина мм	Упаковка мм	Код
AISI 304	4,6	150	50	27403
	4,6	175	50	27404
	4,6	240	50	27405
	4,6	300	50	27406
	4,6	350	30	27407
	4,6	400	30	27408
	8	150	50	27409
	8	175	50	27410
	8	240	50	27411
	8	300	30	27412
	8	350	30	27413
	8	400	30	27414
	8	500	30	27415
	8	600	20	27416
	13	200	30	27417
	13	240	30	27418
	13	300	20	27419
	13	350	20	27420
13	400	20	27421	
13	500	20	27422	
AISI 316	4,6	150	50	27603
	4,6	175	50	27604
	4,6	240	50	27605
	4,6	300	50	27606
	4,6	350	30	27607
	4,6	400	30	27608
	8	150	50	27609
	8	175	50	27610
	8	240	50	27611
	8	300	30	27612
	8	350	30	27613
	8	400	30	27614
8	500	30	27615	
8	600	20	27616	

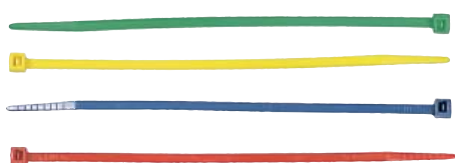
Кабельные хомуты из полиамида 6.6.

Стандартные



Ширина мм	Длина мм	Диаметр охвата		Стойкость к растяжению		Упак. шт.	Код	
		Мин.	Макс.	кг	Н		Бесцвет.	Черные
12,5	225	7,5	57	110	1080	50	25235	25335
12,5	500	30	143	110	1080	50	25237	25337
12,5	720	30	213	110	1080	50	25239	25339
12,5	850	40	255	110	1080	50	25241	25341
12,5	1000	40	302	110	1080	50	25243	25343

Цветные



ширина мм	длина мм	диаметр охвата		стойкость к растяжению		упак. шт.	код
		миним.	максим.	кг	Н		
2,5	98	1	21	8,16	80	100	25203C*
3,6	140	2	35	13,26	130	100	25209C*
3,6	200	2	50	13,26	130	100	25214C*
4,8	200	3	50	22,44	220	100	25215C*
4,8	290	3,5	79	22,44	220	100	25217*

* Код цвета: R - красный RAL 3000, G - желтый RAL 1021, V - зеленый RAL 6032, B - синий RAL 5010.

Устойчивые к высоким температурам

Диапазон температуры эксплуатации от -40°C до +125 °C



Ширина мм	Длина мм	Диаметр охвата		Стойкость к растяжению		Упак. шт.	Код	
		Мин.	Макс.	кг	Н		Бесцвет.	Черные
2,5	98	1	21	8,16	80	100	25203CT	25303CT
3,6	140	2	35	13,26	130	100	25209CT	25309CT
3,6	200	2	50	13,26	130	100	25214CT	25314CT
4,8	200	3	50	22,44	220	100	25215CT	25315CT
4,8	290	3,5	79	22,44	220	100	25217T	25317T
7,8	365	8	100	55,08	540	100	25227T	25327T

Маркировочные



Ширина мм	Длина мм	Высота таблички мм	Ширина таблички мм	Диаметр охвата мм		Стойкость к растяжению кг	Упаковка шт.	Код
				Мин.	Макс.			
2,5	100	8	25,4	6	20	8,16	100	252100-М
2,5	200	8	25,4	5	50	8,16	100	252200-М



Ширина мм	Длина мм	Высота таблички мм	Ширина таблички мм	Диаметр охвата мм		Стойкость к растяжению кг	Упаковка шт.	Код
				Мин.	Макс.			
2,5	110	9,1	20,4	1	20	8,16	100	252110-М
2,5	210	9,1	20,4	1	52	8,16	100	252210-М

Стандартные



Ширина мм	Длина мм	Высота таблички мм	Ширина таблички мм	Диаметр охвата мм		Стойкость к растяжению кг	Упаковка шт.	Код
				Мин.	Макс.			
4,8	190	28	13	10	48	22	100	252190-М
4,8	270	28	13	10	68	22	100	252270-М

Многоцветные



Ширина мм	Длина мм	Диаметр охвата мм		Стойкость к растяжению кг	Упаковка шт.	Цвет, код	
		Мин.	Макс.			Безцветный	Черный
7,5	200	6	50	22	100	25250	25350
7,5	250	6	65	22	100	25252	25352
7,5	350	6	100	22	100	25254	25354

С основанием



Ширина мм	Длина мм	Диаметр отверстия мм	Толщина панели мм	Диаметр охвата мм		Стойкость к растяжению кг	Упаковка шт.	Код
				Мин.	Макс.			
3,5	150	5,2	2,7	1,5	38	13	100	252155-М
4,8	200	6,3	3,6	2	50	22	100	252205-М

Для перфорированных поверхностей

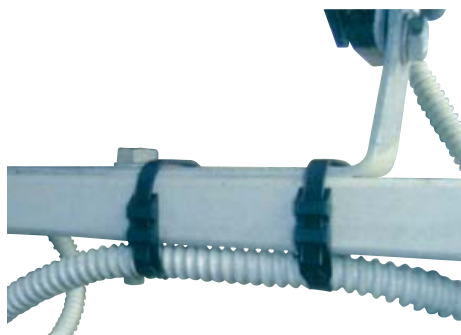


Ширина мм	Длина мм	Стойкость к растяжению кг	Упаковка шт.	Код
7,8	24+270	55	100	25346
12,6	50+275	110	50	25347

С монтажным отверстием

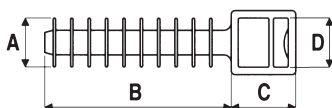


Ширина мм	Длина мм	Диаметр охвата мм		Стойкость к растяжению		Упаковка шт.	Код
		Мин.	Макс.	кг	Н		
3,6	150	1,5	32	13	4,5	100	252150-И
4,8	200	3,5	50	22	5,2	100	252200-С
7,8	200	4	44	55	6,5	100	252200-Н
7,8	300	4	75	55	6,5	100	252300-Н
7,8	380	4	104	55	6,5	100	252380-Н

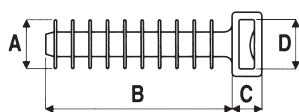
Кабельные хомуты гибкие из полиамида 12

Технические характеристики

Поглощение влаги:	<1%
Рабочая температура:	от -60 °C до +80 °C
Макс. допустимая температура:	до +120 °C на короткое время
Температура плавления:	+186 °C
Рейтинг горючести:	UL 94 класс HB
Диэлектрическая прочность:	28.000 В/мм
Условия эксплуатации:	<ul style="list-style-type: none"> • Высокая устойчивость к маслам, маслосодержащим продуктам и растворителям. • Ограниченная устойчивость к кислотам. • Неустойчивость к фенолу.

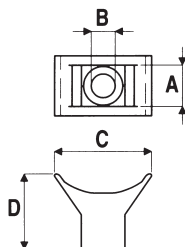
Ширина мм	Длина мм	Защелка	Диаметр охвата мм		Стойкость к растяжению		Упаковка шт.	Код черные
			Мин.	Макс.	кг	Н		
6	115	Одинарная	5	25	25	245	100	26449
6	180	Одинарная	9	45	25	245	100	26450
6	290	Одинарная	20	78	25	245	100	26452
6	360	Одинарная	20	100	25	245	100	26454
9	132	Одинарная	10	27	36,72	360	100	26447
9	180	Одинарная	15	40	36,72	360	100	26451
9	265	Двойная	30	60	51	500	100	26453
9	300	Двойная	30	80	51	500	100	26448
9	360	Двойная	30	93	51	500	100	26455
9	510	Двойная	70	140	54	530	100	26456
9	760	Двойная	70	220	54	530	100	26457

Аксессуары
База дюбельного типа для гипсокартонных стен


Используется для стандартных хомутов и хомутов из полиамида 12.
Диаметр отверстия - 8 мм

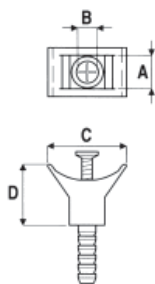


Размеры, мм				Упаковка шт.	Код
A	B	C	D		
10	37	6,5	9,7	100	25458
10	37	13	9,7	100	25459

Держатель


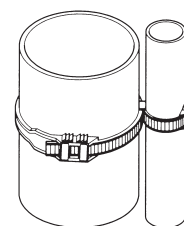
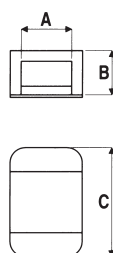
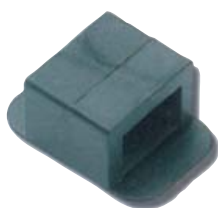
Размеры, мм				Упаковка шт.	Код
A	B	C	D		
9,4	5	13,7	17,6	100	21041301

Держатель с крепежным набором



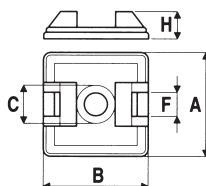
Размеры, мм				Упаковка шт.	Код
A	B	C	D		
9,4	5	13,7	17,6	100	21041303

Держатель для крепления двух хомутов



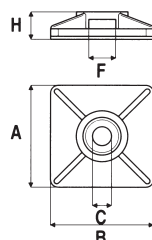
Размеры, мм			Упаковка шт.	Код
A	B	C		
9,0	9,5	14	100	21041302

Монтажная база

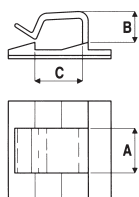


Тип	Ширина хомута, мм	Размеры, мм					Упаковка шт.	Код	
		A	B	C	F	H		бесцветный	черный
База простая	3,6	19	19	4,2	4	5	100	25421	25423
	4,8	27	27	4,2	6	7,4	100	25422	25424
Самоклящаяся	3,6	19	19	4,2	4	5	100	25426	25428
	4,8	27	27	4,2	6	7,4	100	25427	25429
Самоклящаяся (специальный состав)	3,6	19	19	4,2	4	5	100	25426-3M	25428-3M
	4,8	27	27	4,2	6	7,4	100	25427-3M	25429-3M
Самоклящаяся (специальный акриловый состав)	3,6	19	19	4,2	4	5	100	25426-3MV	25428-3MV
	4,8	27	27	4,2	6	7,4	100	25427-3MV	25429-3MV

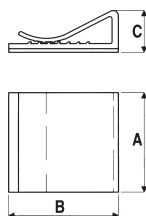
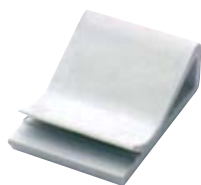
Монтажная база для двух хомутов



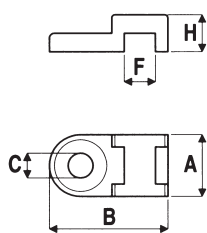
Тип	Ширина хомута, мм	Размеры, мм					Упаковка шт.	Код	
		A	B	C	F	H		бесцветный	черный
База простая	3,6	19	19	4,1	4	5	100	25466	25468
	4,8	27	27	4,8	6	6,5	100	25472	25474
Самоклящаяся	3,6	19	19	4,1	4	5	100	25467	25469
	4,8	27	27	4,8	6	6,5	100	25473	25475
Самоклящаяся (специальный состав)	3,6	19	19	4,1	4	5	100	25467-3M	25469-3M
	4,8	27	27	4,8	6	6,5	100	25473-3M	25475-3M
Самоклящаяся (специальный акриловый состав)	3,6	19	19	4,1	4	5	100	25467-3MV	25469-3MV
	4,8	27	27	4,8	6	6,5	100	25473-3MV	25475-3MV

Клипса самоклеющаяся для круглого кабеля


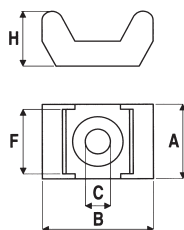
Ширина хомута, мм	Размеры, мм			Упаковка шт.	Код	
	A	B	C		бесцветный	черный
19	10	5	4,9	100	25430	25431
19	10	5	4,9	100	25430-3M	25431-3M
19	10	5	4,9	100	25430-3MV	-
26	12,3	8	12	100	25432	25433
26	12,3	8	12	100	25432-3M	25433-3M
26	12,3	8	12	100	25432-3MV	-
26	16	15	18	100	25436	25439
26	16	15	18	100	25436-3M	25439-3M
26	16	15	18	100	25436-3MV	-

Клипса самоклеющаяся для плоского кабеля


Размеры, мм			Упаковка шт.	Код
A	B	C		
20	26	9,6	100	2AFC-20
25	26	9,6	100	2AFC-25
30	26	9,6	50	2AFC-30

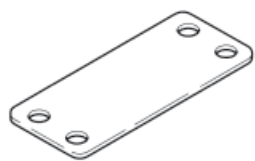
Держатель с глазком из полиамида 6.6


Ширина хомута, мм	Размеры, мм					Упаковка шт.	Код	
	A	B	C	F	H		бесцветный	черный
4,8	10	19	4,1	5	6	100	25460	25461

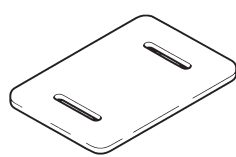
Основание из полиамида 6.6


Ширина хомута, мм	Размеры, мм					Упаковка шт.	Код	
	A	B	C	F	H		бесцветный	черный
5	9,5	15	3,5	5	7	100	25498	25499
9	14,6	22,5	5	9,3	11	100	25496	25497

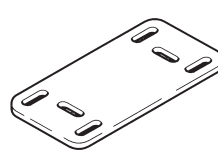
Маркировочная табличка



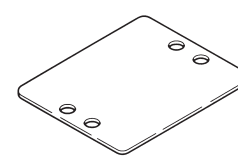
Тип А



Тип В



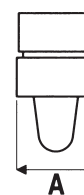
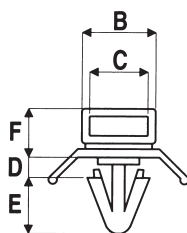
Тип С



Тип D

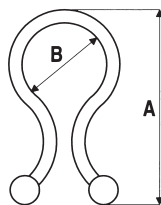
Тип	Ширина мм	Длина мм	Диаметр отверстия, мм	Упаковка шт.	код
B	26,4	16,2	5,2	100	2104291
C	40,3	20,5	5,1	100	2104292
A	60,5	25,2	4,9	100	2104293
D	59,9	49,9	4,9	100	2104294

Держатель дюбельного типа



Диаметр отверстия, мм	Размеры, мм						Упаковка шт.	Код
	A	B	C	D	H	F		
6,2	10	10,6	8,1	3,2	8	7,1	100	2104300

Замок



Высота (A) мм	Мин. - макс. диаметр мм	Упаковка шт.	Код	
			бесцветный	черный
22,9	5,1 - 7,6	100	21043105	21043106
26,2	7,6 - 10,2	100	21043108	21043109
30,5	10,2 - 12,7	100	21043111	21043112
34,5	13,5 - 16,0	100	21043113	21043114
39,4	17,8 - 20,3	100	21043115	21043116

Монтажные инструменты



Инструмент для кабельных хомутов шириной от 2,2 до 4,8 мм

L, мм	H, мм	Вес, гр	Упаковка шт.	Код
160	90	232	1	29011B



Металлический инструмент для кабельных хомутов шириной от 2,2 до 4,8 мм с функцией автоматического отрезания "хвостика"

L, мм	H, мм	Вес, гр	Упаковка шт.	Код
160	130	310	1	25401



Инструмент с металлическим механизмом и пластиковым корпусом, с функцией автоматического отрезания "хвостика" для кабельных хомутов шириной от 2,2 до 4,8 мм

L, мм	H, мм	Вес, гр	Упаковка шт.	Код
170	140	220	1	25403



Инструмент с металлическим механизмом и пластиковым корпусом, с функцией автоматического отрезания "хвостика" для кабельных хомутов шириной от 4,8 до 7,8 мм

L, мм	H, мм	Вес, гр	Упаковка шт.	Код
170	140	220	1	25404 HD



Профессиональный металлический инструмент для кабельных хомутов с шириной от 4,8 до 9 мм

L, мм	H, мм	Вес, гр	Упаковка шт.	Код
190	110	290	1	25400



Профессиональный металлический инструмент для кабельных хомутов с шириной от 7,8 до 12,5 мм. Возможно регулирование степени натяжения хомутов.

L, мм	H, мм	Вес, гр	Упаковка шт.	Код
220	90	330	1	25405

Кабельные наконечники луженные

Наконечники с отверстием под винт и изолированным фланцем



Цвет	Сечение провода, мм ²	Размер, мм				Упаковка, шт		Код
		A	B	C	L	Большая	Малая	
Красный	0,25-1,5	2,4	5,7	1,85	18,5	1000	100	2A2P
	0,25-1,5	3,6	5,7	1,85	18,5	1000	100	2A3P
	0,25-1,5	4,2	6,5	1,85	20,5	1000	100	2A4P
	0,25-1,5	5,2	8	1,85	22	1000	100	2A5P
	0,25-1,5	6,2	11	1,85	25	1000	100	2A6P
	0,25-1,5	8,2	11	1,85	25	1000	100	2A8P
	0,25-1,5	10,2	13	1,85	28,5	1000	100	2A10P
Синий	1,5-2,5	3,7	6,4	2,4	21,5	1000	100	2B3P
	1,5-2,5	4,2	6,4	2,4	21,5	1000	100	2B4P
	1,5-2,5	5,2	8,8	2,4	23	1000	100	2B5P
	1,5-2,5	6,2	9,4	2,4	24	1000	100	2B6P
	1,5-2,5	8,2	13	2,4	28,5	500	100	2B8P
	1,5-2,5	10,2	13	2,4	28,5	500	100	2B10P
Желтый	2,5-6	4,2	9,9	3,6	27	500	50	2C4P
	2,5-6	5,2	9,9	3,6	27	500	50	2C5P
	2,5-6	6,2	9,9	3,6	27	500	50	2C6P
	2,5-6	8,2	13,8	3,6	31	500	50	2C8P
	2,5-6	10,2	13,8	3,6	31	500	50	2C10P
	2,5-6	12,2	18	3,6	38	500	50	2C12P

Вилочные наконечники под винт с изолированным фланцем

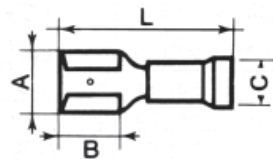


B 135 L/P

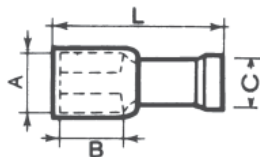
S

P

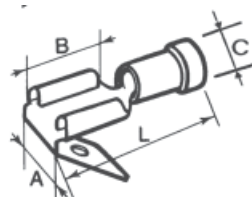
Цвет	Сечение провода, мм ²	Размер, мм				Упаковка, шт		Код
		A	B	C	L	Большая	Малая	
Красный	0,25-1,5	3	4,8	1,85	20	1000	100	2A13P
	0,25-1,5	3,5	5,9	1,85	18,5	1000	100	2A135P
	0,25-1,5	3,5	7,8	1,85	19,5	1000	100	2A135GP
	0,25-1,5	3,5	6,5	1,85	19	1000	100	2A135SP
	0,25-1,5	4,1	6,6	1,85	21	1000	100	2A14P
	0,25-1,5	5,2	8,5	1,85	21	1000	100	2A15P
	0,25-1,5	6,2	10,5	1,85	25	1000	100	2A16P
Синий	1,5-2,5	3	5,5	2,4	21,5	1000	100	2B13P
	1,5-1,5	3,5	6,3	2,4	21,5	1000	100	2B135P
	1,5-2,5	3,5	6,3	2,4	24	1000	100	2B135LP
	1,5-2,5	4,1	6	2,4	21,4	1000	100	2B14P
	1,5-2,5	5,2	9	2,4	23	1000	100	2B15P
	1,5-2,5	6,2	10,5	2,4	25	1000	100	2B16P
	1,5-2,5	8,2	12	2,4	28	1000	100	2B18P
Желтый	2,5-6	4,3	7,5	3,6	27	500	50	2C14P
	2,5-6	5,2	10	3,6	28	500	50	2C15P
	2,5-6	6,4	13	3,6	29	500	50	2C16P
	2,5-6	8,5	13	3,6	31	500	50	2C18P
	2,5-6	10,5	15	3,6	31	500	50	2C110P
	2,5-6	12,2	18	3,6	38	500	50	2C112P

Плоские наконечники быстрого соединения с изолированным фланцем "розетка"


Цвет	Сечение провода, мм ²	Размер, мм				Упаковка, шт		Код
		A	B	C	L	Большая	Малая	
Красный	0,25-1,5	2,8x0,8	6	1,8	18	1000	100	2A00P
	0,25-1,5	4,8x0,8	6	1,8	18,5	1000	100	2A01P
	0,25-1,5	6,3x0,8	7,8	1,8	19,5	1000	100	2A02P
	0,25-1,5	5,2x0,8	7,8	1,8	19,5	1000	100	2A03P
	0,25-1,5	2,8x0,5	6	1,8	18	1000	100	2A04P
	0,25-1,5	4,8x0,5	6	1,8	18,5	1000	100	2A05P
Синий	1,5-2,5	2,8x0,8	6	2,3	20	1000	100	2B00P
	1,5-2,5	4,8x0,8	6	2,3	20	1000	100	2B01P
	1,5-2,5	6,3x0,8	7,8	2,3	20,5	1000	100	2B02P
	1,5-2,5	5,2x0,8	7,8	2,3	20,5	1000	100	2B03P
	1,5-2,5	2,8x0,5	6	2,3	20	1000	100	2B04P
	1,5-2,5	4,8x0,5	6	2,3	20	1000	100	2B05P
Желтый	2,5-6	4,8x0,8	6	3,4	25	500	50	2C01P
	2,5-6	6,3x0,8	7,8	3,4	25	500	50	2C02P
	2,5-6	9,9x1,1	12,5	3,4	28,5	500	50	2C09P

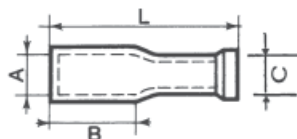
Полностью изолированные плоские наконечники быстрого соединения "розетка"


Цвет	Сечение провода, мм ²	Размер, мм				Упаковка, шт		Код
		A	B	C	L	Большая	Малая	
Красный	0,25-1,5	2,8x0,8	6	1,8	18,5	1000	100	2A00TP
	0,25-1,5	4,8x0,8	6	1,8	18,5	1000	100	2A01TP
	0,25-1,5	6,3x0,8	7,8	1,8	20,5	500	100	2A02TP
	0,25-1,5	2,8x0,5	6	1,8	18,5	1000	100	2A04TP
	0,25-1,5	4,8x0,5	6	1,8	20,5	1000	100	2A05TP
Синий	1,5-2,5	2,8x0,8	6	2,3	20,5	1000	100	2B00TP
	1,5-2,5	4,8x0,8	6	2,3	18,5	1000	100	2B01TP
	1,5-2,5	6,3x0,8	7,8	2,3	22	500	100	2B02TP
	1,5-2,5	4,8x0,5	6	2,3	20,5	1000	100	2B05TP
Желтый	2,5-6	6,3x0,8	7,8	3,4	26	500	50	2C02TP

Изолированные плоские наконечники быстрого соединения (смешанные)


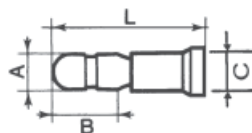
Цвет	Сечение провода, мм ²	Размер, мм				Упаковка, шт		Код
		A	B	C	L	Большая	Малая	
Красный	0,25-1,5	6,3x0,8	7,8	1,8	22,2	500	50	2A30P
Синий	1,5-2,5	6,3x0,8	8	2,3	22,2	500	50	2B30P
Желтый	2,5-6	6,3x0,8	8	3,6	27	500	50	2C30P

Цилиндрические наконечники (розетка)



Цвет	Сечение провода, мм ²	Размер, мм				Упаковка, шт		Код
		A	B	C	L	Большая	Малая	
Красный	0,25-1,5	4	8,5	1,8	25	500	50	2A69P
Синий	1,5-2,5	5	8,5	2,3	25	500	50	2B69P
Желтый	2,5-6	5	12	3,6	25	500	50	2C69P

Цилиндрические штыревые наконечники (вилка)



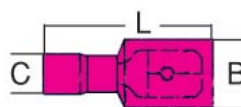
Цвет	Сечение провода, мм ²	Размер, мм				Упаковка, шт		Код
		A	B	C	L	Большая	Малая	
Красный	0,25-1,5	4	8,7	1,8	20	500	100	2A96P
Синий	1,5-2,5	5	8,7	2,3	20	500	100	2B96P
Желтый	2,5-6	5	12	3,6	24	500	50	2C96P

Соединитель

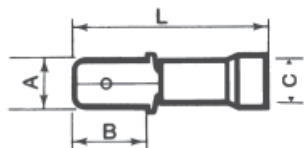


Цвет	Сечение провода, мм ²	Размер, мм			Упаковка, шт		Код
		B	C	L	Большая	Малая	
Красный	0,25-1,5	5	1,8	21,5	1000	100	2A20P
Синий	1,5-2,5	5,5	2,4	23	1000	100	2B20P
Желтый	2,5-6	6	3,6	27	500	50	2C20P

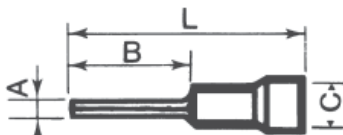
Полностью изолированные плоские наконечники быстрого соединения (вилка)



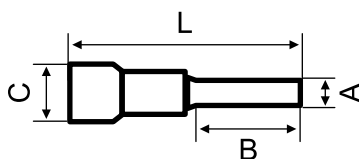
Цвет	Сечение провода, мм ²	Размер, мм				Упаковка, шт		Код
		A	B	C	L	Большая	Малая	
Красный	0,25-1,5	6,3x0,8	7,8	1,8	20,5	1000	50	2A22TP
Синий	1,5-2,5	6,3x0,8	7,8	2,3	20,5	1000	50	2B22TP
Желтый	2,5-6	6,3x0,8	7,8	3,4	25	500	50	2C22TP

Плоские наконечники быстрого соединения с изолированным фланцем (вилка)


Цвет	Сечение провода, мм ²	Размер, мм				Упаковка, шт		Код
		A	B	C	L	Большая	Малая	
Красный	0,25-1,5	6,3x0,8	8	1,8	21	1000	100	2A22P
	0,25-1,5	4,8x0,8	8	1,8	21	1000	100	2A32P
Синий	1,5-2,5	6,3x0,8	8	2,3	21	1000	100	2B22P
	1,5-2,5	4,8x0,8	8	2,3	21	1000	100	2B32P
Желтый	2,5-6	6,3x0,8	8	3,6	25	500	50	2C22P

Круглые штыревые наконечники с изолированным фланцем


Цвет	Сечение провода, мм ²	Размер, мм				Упаковка, шт		Код
		A	B	C	L	Большая	Малая	
Красный	0,25-1,5	1,7	9	1,8	20,5	1000	100	2A1CP
	0,25-1,5	1,7	11,5	1,8	22,5	1000	100	2A1P
Синий	1,5-2,5	1,8	7	2,3	19	1000	100	2B1CP
	1,5-2,5	1,8	11	2,3	22	1000	100	2B1P
Желтый	2,5-6	2,6	13	3,6	27,5	500	50	2C1P

Плоские штыревые наконечники с изолированным фланцем


Цвет	Сечение провода, мм ²	Размер, мм				Упаковка, шт		Код
		A	B	C	L	Большая	Малая	
Красный	0,25-1,5	3	12	1,8	22	1000	100	2A11P
	0,25-1,5	3	9	1,8	22	1000	100	2A11CP
	0,25-1,5	2,5	17	1,8	28	1000	100	2A11LP
Синий	1,5-2,5	3	12	2,3	24,5	1000	100	2B11P
	1,5-2,5	2,5	17	2,3	28	1000	100	2B11LP
	2,5-6	3,9	9	3,6	25	500	50	2C11CP
Желтый	2,5-6	3,9	13	3,6	30	500	50	2C11P

Наконечники-гильзы с изолированным фланцем



Одинарный наконечник



Двойной наконечник

Цвет	Сечение провода, мм ²	Длина мм	Упаковка, шт	Код	
				Одинарные	Двойные
фиолетовый	0,25	8	500	2ART501	
белый	0,5	8	500	2ART502	2ART5022
серый	0,75	8	500	2ART503	2ART5032
красный	1	8	500	2ART504	2ART5042
черный	1,5	8	500	2ART505	2ART5052
синий	2,5	10	500	2ART506	2ART5062
серый	4	12	одинарные 500/двойные 100	2ART507	2ART5072
желтый	6	14	100	2ART508	2ART5082
красный	10	14	100	2ART509	2ART5092
синий	16	14	100	2ART510	2ART5102
желтый	25	16	50	2ART511	
красный	35	16	50	2ART512	
синий	50	16	50	2ART513	
желтый	70	21	25	2ART514	
красный	95	25	25	2ART515	
синий	120	27	25	2ART516	
желтый	150	32	25	2ART517	

Наконечники-гильзы неизолированные



Сечение провода, мм ²	Длина мм	Упаковка, шт	Код
0,5	6	500	2ART92
0,75	8	500	2ART93
1	8	500	2ART94
1,5	10	500	2ART95
2,5	10	500	2ART96
4	9	500	2ART97
4	12	500	2ART97L
6	12	500	2ART98
10	12	500	2ART99
10	15	500	2ART99L
16	12	500	2ART100
16	15	500	2ART100L
25	15	500	2ART101
35	18	500	2ART102
50	18	500	2ART103
70	25	100	2ART104

Клещи для обжима наконечников-гильз 6-16 мм² Код 2ART41

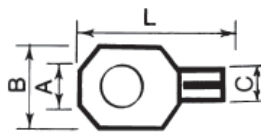


Клещи для обжима наконечников-гильз 0,5-6 мм² Код 2ART40



Клещи для обжима наконечников-гильз 25-50 мм² Код 2ART42



Наконечники с отверстием под винт


Сечение провода, мм ²	Размер, мм				Упаковка, шт	Код
	A	B	C	L		
0,25-1,5	2,4	5,7	1,85	12	100/1000	2A2
	3,6	5,7	1,85	12	100/1000	2A3
	4,2	6,5	1,85	14	100/1000	2A4
	5,4	8	1,85	16	100/1000	2A5
	6,2	11	1,85	19	100/1000	2A6
	8,2	11	1,85	19	100/1000	2A8
1,5-2,5	10,2	13	1,85	24	100/1000	2A10
	3,7	6,4	2,4	15	100/1000	2B3
	4,2	6,4	2,4	15	100/1000	2B4
	5,2	8,8	2,4	17	100/1000	2B5
	6,2	9,4	2,4	19	100/1000	2B6
	8,2	13	2,4	24	100/1000	2B8
2,5-6	10,2	13	2,4	24	100/1000	2B10
	4,2	9,9	3,6	20	100/1000	2C4
	5,2	9,9	3,6	20	100/1000	2C5
	6,2	9,9	3,6	20,5	100/1000	2C6
	8,2	13,8	3,6	24,5	50/1000	2C8
	10,2	13,8	3,6	24,5	100/1000	2C10
	12,2	18	3,6	30	50/100	2C12

Вилочные наконечники под винт


Сечение провода, мм ²	Размер, мм				Упаковка, шт	Код
	A	B	C	L		
0,25-1,5	3	4,8	1,85	15	100/1000	2A13
	3,6	5,9	1,85	12	100/1000	2A135
	3,6	6,4	1,85	15	100/1000	2A135S
	4,1	6,4	1,85	15	100/1000	2A14
	5,2	8,5	1,85	16	100/1000	2A15
	6,2	10,5	1,85	18	100/1000	2A16
1,5-2,5	3	5,5	2,4	16	100/1000	2B13
	3,5	6,4	2,4	16	100/1000	2B135
	3,5	6,3	2,4	20	100/1000	2B135L
	4,1	6,4	2,4	15	100/1000	2B14
	5,2	9,2	2,4	18	100/1000	2B15
	6,2	10,5	2,4	19	100/1000	2B16
2,5-6	8,2	12	2,4	19	100/1000	2B18
	10,2	14	2,4	23	100/1000	2B110
	4,3	7,5	3,6	19,5	100/1000	2C14
	5,2	10	3,6	21	100/1000	2C15
	6,4	11	3,6	21,5	100/1000	2C16
	8,5	13	3,6	24,5	100/1000	2C18
	10,5	15	3,6	24,5	100/1000	2C110
	13	18	3,6	30	50/1000	2C112

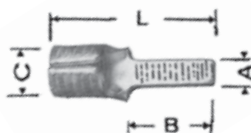
 Клещи для обжима неизолированных наконечников 1,5-10 мм² Код 2ART52


Круглые штыревые наконечники



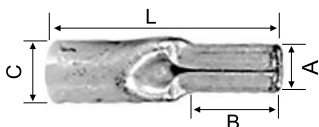
Сечение провода, мм ²	Размер, мм				Упаковка, шт	Код
	A	B	C	L		
0,25-1,5	1,7	9	1,8	12	100/1000	2A1C
	1,7	11,5	1,8	16	100/1000	2A1
1,5-2,5	1,8	7	2,3	13,5	100/1000	2B1C
	1,8	11	2,3	17	100/1000	2B1
2,5-6	2,6	13	3,6	20	100/1000	2C1

Плоские штыревые наконечники



Сечение провода, мм ²	Размер, мм				Упаковка, шт	Код
	A	B	C	L		
0,25-1,5	3	12	1,8	16,5	100/1000	2A11
	2,5	17	1,8	22	100/1000	2A11L
1,5-2,5	3	13	2,3	18	100/1000	2B11
	2,5	17	2,3	22	100/1000	2B11L
2,5-6	3,9	13	3,6	22	100/1000	2C11
	3,9	9	3,6	20	100/1000	2C11C

Штыревые наконечники



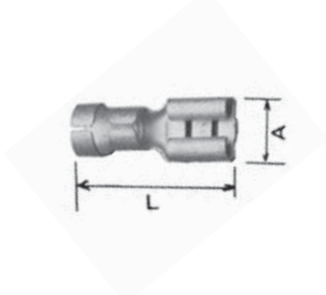
Сечение провода, мм ²	Изолятор	Размер, мм				Упаковка, шт	Код
		A	B	C	L		
10	2PD	5	11,5	4,6	23,5	100	2D1
16	2PE	6	14,5	6	28	100	2E1
25	2PF	7	15,5	7	31	100	2F1
35	2PG	9	18	9	38	100	2G1
50	2PH	10	20	10,5	42	50	2H1
70	2PI	12	23,5	12	50	50	2I1
95	2PL	13	25	13	60	50	2L1

Клещи для обжима неизолированных наконечников 1,5-10 мм² Код 2ART52

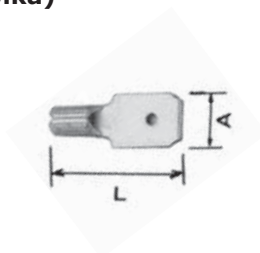


Клещи для обжима неизолированных наконечников 10-150 мм² Код 2ARTCT150



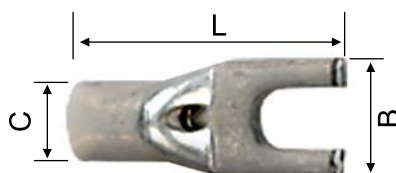
Наконечники быстрого соединения
Наконечники быстрого соединения (розетка), латунные


Сечение провода, мм ²	Размер, мм		Упаковка, шт	Код
	A	L		
1,5-2,5	6,3x0,8	19,8	100/1000	2B02L
2,5-6	6,3x0,8	19,4	100/1000	2C02L

Наконечники быстрого соединения (вилка)


Сечение провода, мм ²	Размер, мм		Упаковка, шт	Код
	A	L		
0,25-1,5	6,3x0,8	15,8	100/1000	2A22
0,25-1,5	4,8x0,8	15	100/1000	2A32
1,5-2,5	6,3x0,8	16,6	100/1000	2B22
1,5-2,5	4,8x0,8	14	100/1000	2B32
2,5-6	6,3x0,8	16,9	100/1000	2C22

Клещи для обжима неизолированных наконечников 10-16 мм² Код 2ART52BIS


Вилочные наконечники под винт


Сечение провода, мм ²	Диаметр под винт	Размер, мм			Упаковка, шт	Код
		C	B	L		
10	6	4,6	11	29	100	2D106
16	6	6	12	30	100	2E106
25	6	7	13	33	100	2F106
35	8	9	17	41	100	2G108
50	8	10	20	42	50	2H108
70	8	12	22	50	50	2I108

Изоляторы для наконечников, ПВХ, черные



Сечение провода, мм ²	Упаковка, шт	Код
10	100	2PD
16	100	2PE
25	100	2PF
35	100	2PG
50	100	2PH
70	100	2PI

Шлейфы заземления

Плоского сечения

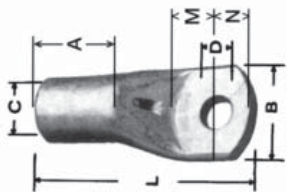
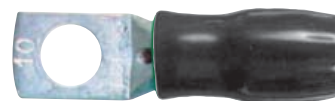


Сечение провода, мм ²	Длина, мм	Ширина, мм	Отверстие под винт, мм	Упаковка, шт	Код
10	150	10	8,4	5	2T1
	200	10	8,4	5	2T2
	250	10	8,4	5	2T3
16	150	16	8,4	5	2T4
	200	16	8,4	5	2T5
	250	16	8,4	5	2T6
	320	16	8,4	5	2T7
	350	16	8,4	5	2T8
	420	16	8,4	5	2T9
	570	16	8,4	5	2T10
	660	16	8,4	5	2T11
25	150	20	8,4	5	2T12
	200	20	8,4	5	2T13
	250	20	8,4	5	2T14
	300	20	8,4	5	2T15

Круглого сечения



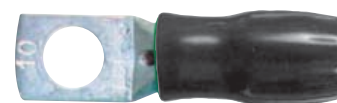
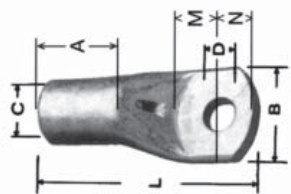
Сечение провода, мм ²	Длина, мм	Отверстие под винт, мм	Упаковка, шт	Код
6	150	6	5	2TR1
	200	6	5	2TR2
10	300	10	5	2TR3

Кольцевые наконечники под винт

Изоляторы для наконечников, пвх, черные


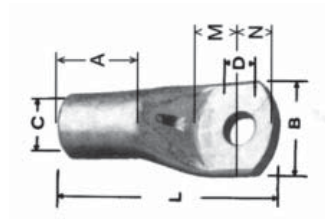
Сечение провода, мм ²	Диаметр под винт	Размер, мм						Упаковка, шт	Код	Изоляторы для наконечников	
		C	B	L	A	M	N			Код	Упаковка, шт
1,5	3	2,4	8	19	5	5	4	100	2AT3	2PA	100
	4	2,4	8	19	5	5	4	100	2AT4		
	5	2,4	8	20	5	5	5	100	2AT5		
	6	2,4	8	21	5	6	5	100	2AT6		
2,5	3	2,7	9,5	21	6	8	3	100	2BT3	2PB	100
	4	2,7	9,5	21	6	8	4	100	2BT4		
	5	2,7	9,5	21	6	7	5	100	2BT5		
	6	2,7	9,5	26	6	10	5	100	2BT6		
6	8	2,7	10,2	26	6	10	5	100	2BT8	2PC	100
	4	3,6	10	23	6	6	5	100	2CT4		
	5	3,6	10	23	6	6	5	100	2CT5		
	6	4	11	25	7	7	6	100	2CT6		
10	8	4	13	29	7	9	8	100	2CT8	2PD	100
	10	4	13	29	7	9	8	100	2CT10		
	3	4,6	10	26	7,5	7	5	100	2D3		
	4	4,6	10	26	7,5	6	6	100	2D4		
	5	4,6	10	26	7,5	6	6	100	2D5		
	6	4,6	11	29	7,5	7	6	100	2D6		
16	8	4,6	13	32	7,5	9	8	100	2D8	2PE	100
	10	4,6	15	37	7,5	11	10	100	2D10		
	12	4,6	18	40	7,5	13	12	100	2D12		
	4	6	12	29	9	6	6	100	2E4		
	5	6	12	29	9	6	6	100	2E5		
	6	6	12	29	9	7	6	100	2E6		
25	8	6	13	32	9	9	8	100	2E8	2PF	100
	10	6	15	38	9	11	10	100	2E10		
	12	6	18	42	9	13	12	100	2E12		
	4	7	13	32	10,5	6	6	100	2F4		
	5	7	13	32	10,5	6	6	100	2F5		
	6	7	13	32	10,5	7	6	100	2F6		
35	8	7	13	35	10,5	9	8	100	2F8	2PG	100
	10	7	15	40	10,5	11	10	100	2F10		
	12	7	18	43	10,5	13	12	100	2F12		
	5	9	17	38	14	7	6	100	2G5		
	6	9	17	38	14	7	6	100	2G6		
	8	9	17	41	14	9	8	100	2G8		
50	10	9	17	45	14	11	10	100	2G10	2PH	100
	12	9	19	48	14	13	12	100	2G12		
	14	9	21	53	14	15	14	100	2G14		
	16	9	23	54	14	17	16	100	2G16		
50	6	10	20	41	15	7	6	100	2H6	2PH	100
	8	10	20	42	15	9	8	50	2H8		
	10	10	20	47	15	11	10	50	2H10		
	12	10	20	51	15	13	12	50	2H12		
50	14	10	21	55	15	15	14	50	2H14	2PH	100
	16	10	23	60	15	17	16	50	2H16		

Кольцевые наконечники под винт

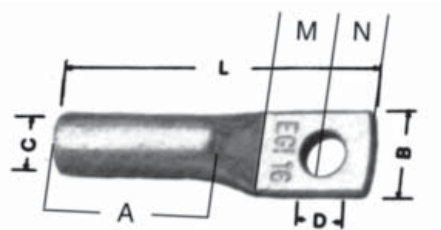
Изоляторы для наконечников, пвх, черные



Сечение провода, мм ²	Диаметр под винт	Размер, мм						Упаковка, шт	Код	Изоляторы для наконечников	
		С	В	L	A	M	N			Код	Упаковка, шт
70	6	12	22	46	18	8	7	50	2I6	2PI	100
	8	12	22	49	18	9	8	50	2I8		
	10	12	22	53	18	11	10	50	2I10		
	12	12	22	55	18	13	12	50	2I12		
	14	12	22	57	18	15	14	50	2I14		
	16	12	23	63	18	17	16	50	2I16		
	18	12	27	67	18	19	18	50	2I18		
95/70	8	13	23	47	19,5	9	8	50	2I8F	2PI	100
	10	13	23	52	19,5	11	10	50	2I10F		
	12	13	23	55	19,5	13	12	50	2I12F		
	14	13	25	60	19,5	15	14	50	2I14F		
95	6	13	26	51	20	8	7	25	2L6	2PL	100
	8	13,5	26	55	20	9	8	25	2L8		
	10	13,5	26	58	20	11	10	25	2L10		
	12	13,5	26	62	20	13	12	25	2L12		
	14	13,5	26	65	20	15	14	25	2L14		
	16	13,5	26	67	20	17	16	25	2L16		
	18	13,5	32	71	20	19	18	25	2L18		
120/95	8	15	27	54	22	9	8	25	2L8F	2PL	100
	10	15	27	58	22	11	10	25	2L10F		
	12	15	27	59	22	13	12	25	2I12F		
	14	15	27	66	22	15	14	25	2L14F		
	16	15	27	70	22	17	16	25	2L16F		
120	8	15,2	29	53	22,5	9	8	25	2M8	2PM	50
	10	15,2	29	60	22,5	11	10	25	2M10		
	12	15,2	29	64	22,5	13	12	25	2M12		
	14	15,2	29	65	22,5	15	14	25	2M14		
	16	15,2	29	68	22,5	17	16	25	2M16		
	18	15,2	29	76	22,5	19	18	25	2M18		
	20	15,2	29	80	22,5	22	20	25	2M21		
150/120	10	16,5	30	61	25	11	10	25	2M10F	2PM	50
	12	16,5	30	65	25	13	12	25	2M12F		
	14	16,5	30	69	25	15	14	25	2M14F		
	16	16,5	30	72	25	17	16	25	2M16F		
150	8	16,5	32	59	25	10	8	20	2N8	2PN	50
	10	16,5	32	62	25	11	10	20	2N10		
	12	16,5	32	66	25	13	12	20	2N12		
	14	16,5	32	70	25	15	14	20	2N14		
	16	16,5	32	74	25	17	16	20	2N16		
	18	16,5	32	78	25	19	18	20	2N18		
	20	16,5	32	83	25	22	20	20	2N21		

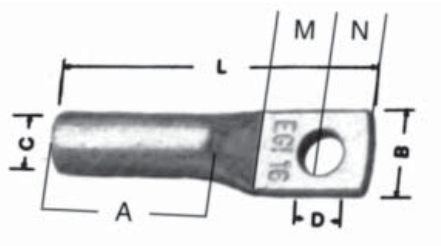
Кольцевые наконечники под винт

Изоляторы для наконечников, пвх, черные


Сечение провода, мм ²	Диаметр под винт	Размер, мм						Упаковка, шт	Код	Изоляторы для наконечников	
		С	В	Л	А	М	Н			Код	Упаковка, шт
185	10	19,2	36	68	28	11	10	10	2010	2PO	50
	12	19,2	36	72	28	13	12	10	2012		
	14	19,2	36	76	28	15	14	10	2014		
	16	19,2	36	79	28	17	16	10	2016		
	18	19,2	36	83	28	19	18	10	2018		
240	10	21,5	39	74	32	11	10	10	2P10	2PP	25
	12	21,5	39	78	32	13	12	10	2P12		
	14	21,5	39	82	32	15	14	10	2P14		
	16	21,5	39	85	32	17	16	10	2P16		
	18	21,5	39	90	32	19	18	10	2P18		
300	12	23,7	44	85	36	14	12	10	2Q12	2PQ	25
	14	23,7	44	89	36	16	14	10	2Q14		
	16	23,7	44	93	36	18	16	10	2Q16		
	18	23,7	44	98	36	21	18	10	2Q18		
400	16	27	51	101	40	18	16	5	2R16	2PR	25
	18	27	51	104	40	21	18	5	2R18		
	20	27	51	110	40	24	21	5	2R21		
500	16	30,3	57	119	49	23	16	5	2S16	2PS	20
	20	30,3	57	123	49	24	20	5	2S21		
630	16	33	62	133	60	23	16	5	2T16	2PT	20
	20	33	62	138	60	24	20	5	2T21		
800	20	38	72	154	65	26	20	5	2U21	-	-
1000	20	44	80	162	70	26	20	5	2V21	-	-

Кольцевые наконечники под винт


Сечение провода, мм ²	Диаметр под винт	Размер, мм						Упаковка, шт	Код
		С	В	Л	А	М	Н		
240	14	21,5	39	112	53	20	19	10	2P14L
	16	21,5	39	112	53	20	19	10	2P16L
	20	21,5	39	115	53	22	20	10	2P21L
300	14	23,7	44	125	59	23	20	5	2Q14L
	16	23,7	44	125	59	23	20	5	2Q16L
	20	23,7	44	125	59	23	20	5	2Q21L
400	14	27	51	145	70	27	23	5	2R14L
	16	27	51	145	70	27	23	5	2R16L
	20	27	51	145	70	27	23	5	2R21L
500	16	30,3	57	159	75	30	25	5	2S16L
	20	30,3	57	159	75	30	25	5	2S21L
630	16	33	62	182	85	36	27	5	2T16L
	20	33	62	182	85	36	27	5	2T21L
800	20	38	72	202	95	37	30	5	2U21L
1000	20	44	80	223	110	40	47	5	2V21L

Кольцевые наконечники под винт



Сечение провода, мм ²	Диаметр под винт	Размер, мм						Упаковка, шт	Код
		C	B	L	A	M	N		
16	8	6	13	38	15	9	8	100	2E8L
	8	7	13	41	18	9	8	100	2F8L
25	10	7	15	47	18	11	10	100	2F10L
	12	7	18	50	18	13	12	100	2F12L
35	8	9	17	48	23	9	8	100	2G8L
	10	9	17	52	23	11	10	100	2G10L
	12	9	17	57	23	13	12	100	2G12L
50	10	10	20	57	25	11	10	50	2H10L
	12	10	20	60	25	13	12	50	2H12L
70	10	12	22	65	30	12	11	50	2I10L
	12	12	22	68	30	13	12	50	2I12L
	14	12	22	70	30	15	14	50	2I14L
	16	12	23	76	30	17	16	50	2I16L
95	10	13,5	26	79	34	15	14	25	2L10L
	12	13,5	26	79	34	15	14	25	2L12L
	14	13,5	26	79	34	15	14	25	2L14L
	16	13,5	26	81	34	17	16	25	2L16L
120	10	15,2	29	80	38	14	13	20	2M10L
	12	15,2	29	80	38	14	13	20	2M12L
	14	15,2	29	83	38	15	14	20	2M14L
	16	15,2	29	84	38	17	16	20	2M16L
	20	15,2	33	96	38	21	20	20	2M21L
150	12	16,5	32	89	42	16	15	10	2N12L
	14	16,5	32	89	42	16	15	10	2N14L
	16	16,5	32	91	42	17	16	10	2N16L
	20	16,5	32	99	42	22	20	10	2N21L
185	12	19,2	36	101	48	18	18	10	2O12L
	14	19,2	36	101	48	18	18	10	2O14L
	16	19,2	36	101	48	18	18	10	2O16L
	20	19,2	36	108	48	21	20	10	2O21L

Клещи для обжима неизолированных наконечников 10-150 мм²
Код 2ARTCT150



Инструменты
2ART40. Клеши для обжима наконечников-гильз 0,5-6 мм²

2ART50. Клеши для обжима наконечников 0,25-6 мм² и зачистки проводов

2ART41. Клеши для обжима наконечников-гильз 6-16 мм²

2ART51B. Клеши для обжима наконечников 0,25-6мм²

2ART42. Клеши для обжима наконечников-гильз 25-50 мм²

2ART54. Клеши для обжима изолированных наконечников 0,25-6 мм² и зачистки проводов

2ART60. Клеши для обжима изолированных наконечников 0,25-6 мм²

2ART61. Клеши для зачистки проводов 0,25-6 мм²

2ART52. Клеши для обжима неизолированных наконечников 1,5-10 мм²

2ARTCT38. Клеши для обжима неизолированных наконечников 10-50 мм²

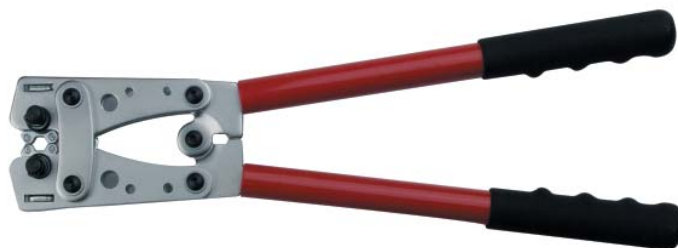
2ART52BIS. Клеши для обжима неизолированных наконечников 10-16 мм²

2ARTCT100. Клеши для обжима неизолированных наконечников 25-120 мм²


2ARTCT150. Клеши для обжима
неизолированных наконечников 10-150 мм²



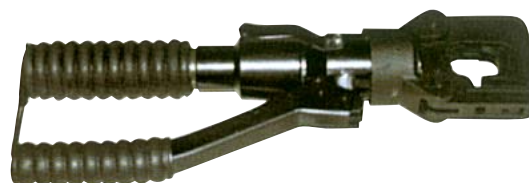
2ARTHX120В. Клеши для обжима
неизолированных наконечников 10-120мм²



2ART61BIS. Клеши для зачистки проводов
0,25-6 мм²



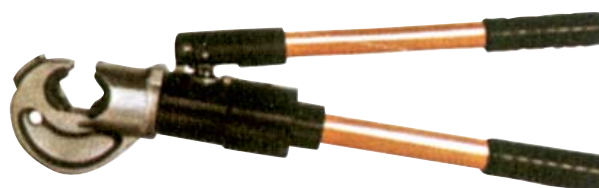
2ART55. Клеши гидравлические для обжима
неизолированных наконечников 10-240мм²
(матрицы поставляются отдельно)



2ART64. Инструмент для резки проводов
(диаметром до 52 мм)



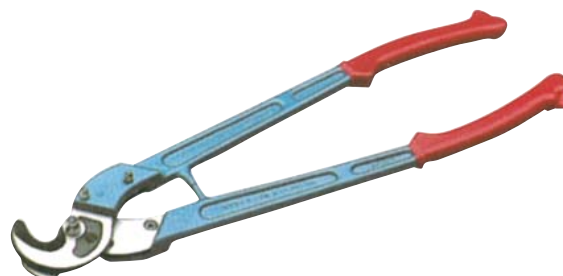
2ART58. Клеши гидравлические для обжима
неизолированных наконечников 10-300/400
мм² (матрицы поставляются отдельно)



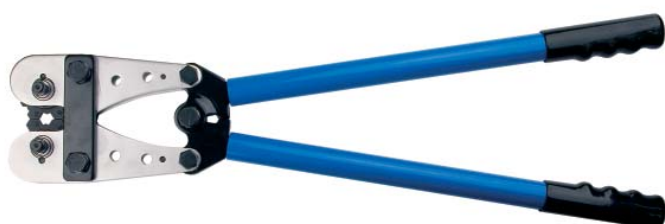
2ART62. Инструмент для резки проводов
(диаметром до 32 мм)



2ARTRYC325. Инструмент для резки кабеля 10-
400мм²



2ARTHX50. Клеши для обжима
неизолированных наконечников 10-50 мм²

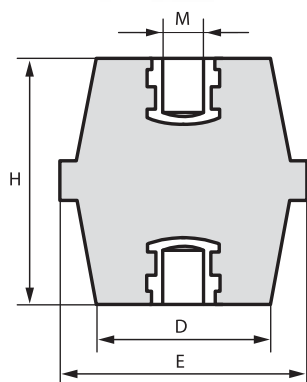


209867. Кримпер с набором матриц в чемодане
Максимальное усилие – 35 кН,
Максимальное сечение – 120 мм²
Вращение головки – 360°, Вес – 1,5 кг



Изоляторы

Серия 1



Технические характеристики

Рабочая температура	-40°C +130°C
Теплостойкость под нагрузкой	до 200°C
Дугостойкость	180 с
Поглощение влаги	<0,3%
Класс горючести	UL94, класс V0

Электрические характеристики:

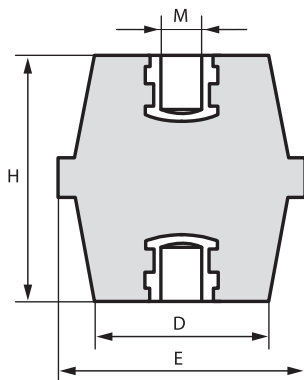
VeAC	Номинальное переменное напряжение, В
VeDC	Номинальное постоянное напряжение, В
VtAC	Максимальное переменное напряжение, В
VtDC	Максимальное постоянное напряжение, В
VtP	Напряжение пробоя, В

Механические характеристики:

Kgf	Максимальное усилие на растяжение, кг.
Kgt	Максимальное усилие на сдвиг, кг.
N/m	Максимальный момент затягивания, Н/м

Размеры				Электрические характеристики					Механические характеристики			Упаковка, шт.	Код
H	E	M	D	VeAC	VeDC	VtAC	Vt P	VtDC	Kgf	Kgt	N/m		
12	10	3	10	125	150							100	ISBK1209
16	15	4	12	500	600	3000	5500	4200	100	150	3	100	ISBK1506
16	15	5	12	500	600	3000	5500	4200	100	150	3	100	ISBK1563
20	19	4	15	750	900	5000	9000	7000	200	300	3	100	ISBK2009
20	19	5	15	750	900	5000	9000	7000	200	300	6	100	ISBK2017
20	19	6	15	750	900	5000	9000	7000	200	400	10	100	ISBK2033
25	22	4	18	1000	1200	6000	11000	8500	180	400	3	100	ISBK2801
25	22	5	18	1000	1200	6000	11000	8500	180	400	6	100	ISBK2819
25	22	6	18	1000	1200	6000	11000	8500	180	600	10	100	ISBK2827
30	30	6	26	1200	1500	8000	14000	11000	300	600	10	175	ISBK3049
30	30	8	26	1200	1500	8000	14000	11000	300	600	25	175	ISBK3056
35	32	6	29	1400	1600	9000	16000	12500	500	900	10	120	ISBK3544
35	32	8	29	1400	1600	9000	16000	12500	500	900	25	120	ISBK3551
35	32	10	29	1400	1600	9000	16000	12500	500	900	50	120	ISBK3569
40	41	6	34	1600	1900	10000	18000	14000	900	1100	10	60	ISBK4047
40	41	8	34	1600	1900	10000	18000	14000	900	1100	25	60	ISBK4054
40	41	10	34	1600	1900	10000	18000	14000	900	1100	50	60	ISBK4062
40	41	12	34	1600	1900	10000	18000	14000	900	1100	85	60	ISBK4070
50	36	6	30	2000	2400	12000	21500	17000	600	1000	10	75	ISBK5044
50	36	8	30	2000	2400	12000	21500	17000	600	1000	25	75	ISBK5051
50	36	10	30	2000	2400	12000	21500	17000	600	1000	50	75	ISBK5069
65	41	8	32	2500	3000	12000	29000	22000	600	1000	25	36	ISBK6554
65	41	10	32	2500	3000	12000	29000	22000	600	1000	50	36	ISBK6562
65	41	12	32	2500	3000	12000	29000	22000	600	1000	85	36	ISBK6570
75	50	8	38	3200	3800	20000	36000	28000	950	2400	25	24	ISBK7552
75	50	10	38	3200	3800	20000	36000	28000	950	2400	50	24	ISBK7560
75	50	12	38	3200	3800	20000	36000	28000	950	2400	85	24	ISBK7578
100	65	10	52	5000	6000	26000	47000	36000	1500	4000	50	9	ISBK9962
100	65	12	52	5000	6000	26000	47000	36000	1500	4000	85	9	ISBK9970
100	65	16	52	5000	6000	26000	47000	36000	1500	4000	200	9	ISBK9988

Серия 2



Технические характеристики

Рабочая температура	-40oC +130°C
Теплостойкость под нагрузкой	до 200°C
Дугостойкость	180 с
Поглощение влаги	<0,3%
Класс горючести	UL94, класс V0

Электрические характеристики:

VeAC	Номинальное переменное напряжение, В
VeDC	Номинальное постоянное напряжение, В
VtAC	Максимальное переменное напряжение, В
VtDC	Максимальное постоянное напряжение, В
VtP	Напряжение пробоя, В

Механические характеристики:

Kgf	Максимальное усилие на растяжение, кг.
Kgt	Максимальное усилие на сдвиг, кг.
N/m	Максимальный момент затягивания, Н/м

Размеры				Электрические характеристики					Механические характеристики			Упаковка, шт.	Код
H	E	M	D	VeAC	VeDC	VtAC	Vt P	VtDC	Kgf	Kgt	N/m		
35	41	6	35	1400	1600	9000	16000	12500	900	1100	10	80	ISBK3890
35	41	8	35	1400	1600	9000	16000	12500	900	1100	25	80	ISBK3916
35	41	10	35	1400	1600	9000	16000	12500	900	1100	50	80	ISBK3924
40	46	8	40	1600	1900	10000	18000	14000	1000	1100	25	64	ISBK4112
40	46	10	40	1600	1900	10000	18000	14000	1000	1100	50	64	ISBK4120
40	46	12	40	1600	1900	10000	18000	14000	1000	1100	85	64	ISBK4160
45	46	8	38	1800	2100	11000	20000	15500	1000	1500	25	48	ISBK4617
45	46	10	38	1800	2100	11000	20000	15500	1000	1500	50	48	ISBK4625
45	46	12	38	1800	2100	11000	20000	15500	1000	1500	85	48	ISBK4633
50	50	8	40	2000	2400	13000	23500	18000	1100	1800	25	36	ISBK5531
50	50	10	40	2000	2400	13000	23500	18000	1100	1800	50	36	ISBK5549
50	50	12	40	2000	2400	13000	23500	18000	1100	1800	85	36	ISBK5556
60	55	8	43	2400	2800	15000	27000	21000	1100	2200	25	24	ISBK6059
60	55	10	43	2400	2800	15000	27000	21000	1100	2200	50	24	ISBK6067
60	55	12	43	2400	2800	15000	27000	21000	1100	2200	85	24	ISBK6075
70	60	8	48	3000	3600	18000	32500	25000	1200	2500	25	15	ISBK7057
70	60	10	48	3000	3600	18000	32500	25000	1200	2500	50	15	ISBK7065
70	60	12	48	3000	3600	18000	32500	25000	1200	2500	85	15	ISBK7073
70	60	16	48	3000	3600	18000	32500	25000	1200	2500	200	15	ISBK7099
80	65	10	52	3500	4200	22000	39500	31000	1600	3000	50	12	ISBK8063
80	65	12	52	3500	4200	22000	39500	31000	1600	3000	85	12	ISBK8071
80	65	16	52	3500	4200	22000	39500	31000	1600	3000	200	12	ISBK8089

Спейсеры

Используются для крепления оборудования и монтажной платы на заданном уровне. Изделия надежно защищены антикоррозийным покрытием, не содержащим VI валентный хром.



Длина основания, мм	Длина резьбы, мм	Резьба	Упаковка, шт.	Код
10	7	M4	12	QSP0104
30	7	M4	12	QSP0304
50	7	M4	12	QSP0504
70	7	M4	12	QSP0704
15	8	M5	12	QSP0155
50	8	M5	12	QSP0505
80	8	M5	12	QSP0805
15	10	M6	12	QSP0156
20	10	M6	12	QSP0206
30	10	M6	12	QSP0306
40	10	M6	12	QSP0406
50	10	M6	12	QSP0506
60	10	M6	12	QSP0606
70	10	M6	12	QSP0706
80	10	M6	8	QSP0806
90	10	M6	8	QSP0906
100	10	M6	8	QSP1006
20	12	M8	12	QSP0208
30	12	M8	12	QSP0308
40	12	M8	12	QSP0408
50	12	M8	12	QSP0508
100	12	M8	8	QSP1008

Системы маркировки

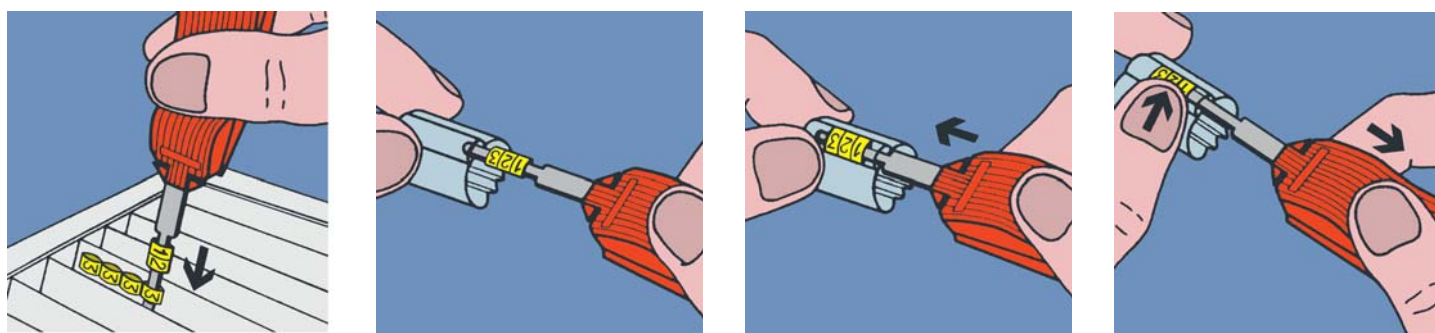
Последовательность действий при маркировке

Ниже мы постараемся продемонстрировать вам с какой легкостью производятся действия, чтобы промаркировать трубочку.

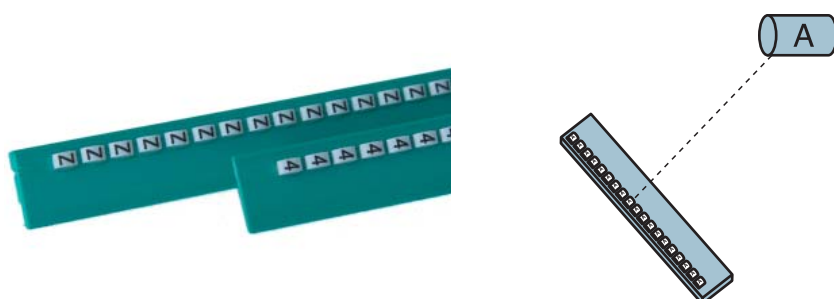
1. После того, как планки с нужной символикой вставлены в блок-кассету, можно извлекать маркировочные элементы с помощью язычка.

2 - 3. Символика, составленная из одного или более элементов, полностью набирается непосредственно на язычок, с которого она затем вводится в полость трубочки.

4. После введения маркировочных элементов в верхнюю полость трубочки, производится легкое нажатие большим пальцем левой руки на конец трубочки с тем, чтобы вытащить язычок из полости трубочки.



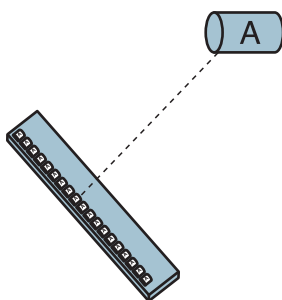
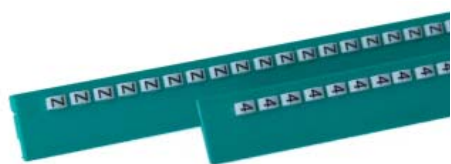
Планка с символами



Планки с символами бывают 3 размеров (1,8 мм, 2,3 мм, 3,0 мм) с цифрами (от 0 до 9), буквами латинского алфавита (26 заглавных или прописных букв), знаками (+, -, /, ., , =, *, (,), ,, <, >, , :, и др.), а также пустые планки различных цветов. Каждая планка состоит из 24 маркировочных элементов с предварительно напечатанными на них обозначениями или без них. Все элементы имеют одинаковый размер и наклеены на пластмассовую основу.

Символ	Цвет символа	Цвет основания	Кол-во цифр на планке, шт	Кол-во планок в упаковке, шт	Код
0	черный	белый	24	10	BL117*00BW
	черный	желтый	24	10	BL117*00BY
1	черный	белый	24	10	BL117*01BW
	черный	желтый	24	10	BL117*01BY
2	черный	белый	24	10	BL117*02BW
	черный	желтый	24	10	BL117*02BY
3	черный	белый	24	10	BL117*03BW
	черный	желтый	24	10	BL117*03BY
4	черный	белый	24	10	BL117*04BW
	черный	желтый	24	10	BL117*04BY
5	черный	белый	24	10	BL117*05BW
	черный	желтый	24	10	BL117*05BY
6	черный	белый	24	10	BL117*06BW
	черный	желтый	24	10	BL117*06BY
7	черный	белый	24	10	BL117*07BW
	черный	желтый	24	10	BL117*07BY
8	черный	белый	24	10	BL117*08BW
	черный	желтый	24	10	BL117*08BY
9	черный	белый	24	10	BL117*09BW
	черный	желтый	24	10	BL117*09BY

* - P - ширина 1,8 мм
 M - ширина 2,3 мм
 G - ширина 3 мм

Планка с символами


Символ	Цвет символа	Цвет основания	Кол-во цифр на планке, шт	Кол-во планок в упаковке, шт	Код
+	черный	белый	24	10	BL117*10BW
	черный	желтый	24	10	BL117*10BY
-	черный	белый	24	10	BL117*11BW
	черный	желтый	24	10	BL117*11BY
земля	черный	белый	24	10	BL117*12BW
	черный	желтый	24	10	BL117*12BY
/	черный	белый	24	10	BL117*13BW
	черный	желтый	24	10	BL117*13BY
•	черный	белый	24	10	BL117*14BW
	черный	желтый	24	10	BL117*14BY
A	черный	белый	24	10	BL117*AABW
	черный	желтый	24	10	BL117*AABY
B	черный	белый	24	10	BL117*BBBW
	черный	желтый	24	10	BL117*BBBY
C	черный	белый	24	10	BL117*CCBW
	черный	желтый	24	10	BL117*CCBY
D	черный	белый	24	10	BL117*DDBW
	черный	желтый	24	10	BL117*DDBY
E	черный	белый	24	10	BL117*EEBW
	черный	желтый	24	10	BL117*EEBY
F	черный	белый	24	10	BL117*FFBW
	черный	желтый	24	10	BL117*FFBY
G	черный	белый	24	10	BL117*GGBW
	черный	желтый	24	10	BL117*GGBY
H	черный	белый	24	10	BL117*HHBW
	черный	желтый	24	10	BL117*HHBY
I	черный	белый	24	10	BL117*IIBW
	черный	желтый	24	10	BL117*IIBY
J	черный	белый	24	10	BL117*JJBW
	черный	желтый	24	10	BL117*JJBY
K	черный	белый	24	10	BL117*KKBW
	черный	желтый	24	10	BL117*KKBY
L	черный	белый	24	10	BL117*LLBW
	черный	желтый	24	10	BL117*LLBY
M	черный	белый	24	10	BL117*MMBW
	черный	желтый	24	10	BL117*MMBY
N	черный	белый	24	10	BL117*NNBW
	черный	желтый	24	10	BL117*NNBY
O	черный	белый	24	10	BL117*OOBW
	черный	желтый	24	10	BL117*OOBY
P	черный	белый	24	10	BL117*PPBW
	черный	желтый	24	10	BL117*PPBY
Q	черный	белый	24	10	BL117*QQBW
	черный	желтый	24	10	BL117*QQBY
R	черный	белый	24	10	BL117*RRBW
	черный	желтый	24	10	BL117*RRBY
S	черный	белый	24	10	BL117*SSBW
	черный	желтый	24	10	BL117*SSBY
T	черный	белый	24	10	BL117*TTBW
	черный	желтый	24	10	BL117*TTBY
U	черный	белый	24	10	BL117*UUBW
	черный	желтый	24	10	BL117*UUBY
V	черный	белый	24	10	BL117*VVBW
	черный	желтый	24	10	BL117*VVBY
W	черный	белый	24	10	BL117*WWBW
	черный	желтый	24	10	BL117*WWBY
X	черный	белый	24	10	BL117*XXBW
	черный	желтый	24	10	BL117*XXBY
Y	черный	белый	24	10	BL117*YYBW
	черный	желтый	24	10	BL117*YYBY
Z	черный	белый	24	10	BL117*ZZBW
	черный	желтый	24	10	BL117*ZZBY

* - P - ширина 1,8 мм
M - ширина 2,3 мм
G - ширина 3 мм

Поддон для планок с символами



Представляет собой четырехугольное изделие с углублениями, в которые вставляются планки с символами. Поддон необходим для эффективного использования системы "ГРАФОПЛАСТ". Предусмотренный удобный угол наклона упоров поддона позволяет с легкостью извлекать маркировочные элементы. Выполненный из пластика, поддон может вмещать 24 планки с маркировочными элементами любого типа: /буквы, цифры, знаки, цвета/.

Размер, мм	Цвет	Упаковка, шт.	Код
147x190x18	Черн.	1	118

Язычок



119 М



119

Язычок из металла является необходимым приспособлением для снятия маркировочных элементов с планок с последующим вводом их в нужную прозрачную полость трубочки. Язычок поставляется двух размеров: длиной в 15 мм, применяемый для составления маркировочного шифра длиной до 15 мм, и язычок длиной в 30 мм для составления маркировочного шифра до 30 мм.

Размер, мм	Цвет	Упаковка, шт.	Код
15	Оранж.	1	119 М / 15
30	Оранж.	1	119 М / 30
15	Металл.	1	119/15U
30	Металл.	1	119/30U

Крючок



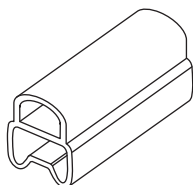
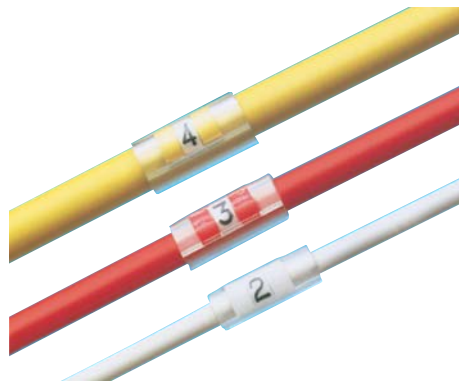
Металлический крючок служит для извлечения маркировочных элементов, уже введенных в прозрачную полость трубочки в том случае, когда по разным причинам возникает необходимость в изменении составленной надписи.

Цвет	Упаковка, шт.	Код
Металл	5	120

Трубочка прозрачная маркировочная

Трубочка является вспомогательной деталью, которая легко и быстро насаживается на электропровод и поэтому используется чаще всего. Трубочка изготовлена из прозрачного самозатухающего ПВХ и имеет две полости: нижняя полость предназначена для насадки на электропровод или кабель, а верхняя- для ввода маркировочных элементов.

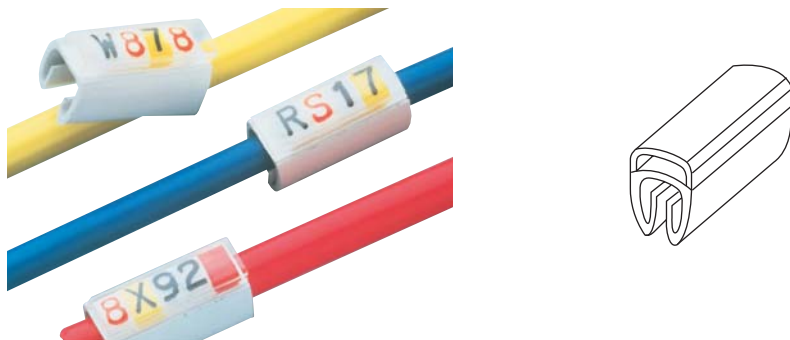
Технические характеристики материала делают это изделие водостойчивым, не боящимся влияния масел, пыли и кислот. Допустимый предел температуры: -50°C до +80°C.



Диаметр, мм	Длина, мм	Упаковка, шт.	Код
1,5 - 2,5	10	1000	201/10
	10	3000	201/10MC
	15	1000	201/15
	23	1000	201/23
	30	500	201/30
02-4	10	1000	202/10
	10	3000	202/10MC
	15	1000	202/15
	23	500	202/23
	30	500	202/30
04-7	10	500	203/10
	10	3000	203/10MC
	15	500	203/15
	23	500	203/23
06-10	30	200	203/30
	10	500	204/10
	15	500	204/15
	23	200	204/23
10-14	30	200	204/30
	10	200	205/10
	15	200	205/15
	23	200	205/23
14-22	30	200	205/30
	10	200	206/10
	15	200	206/15
	23	100	206/23
22-30	30	100	206/30
	10	50	207/10
	15	50	207/15
	23	50	207/23
30-35	30	50	207/30
	10	50	208/10
	15	50	208/15
	23	50	208/23
35-40	30	50	208/30
	10	50	209/10
	15	50	209/15
	23	50	209/23
	30	50	209/30

Трубочка защелкивающаяся маркировочная

Трубочка состоит из двух частей: нижняя часть - непрозрачная, упругая и эластичная, которая насаживается на провод путем легкого нажатия сверху, и верхняя часть - прозрачная и эластичная, предназначенная для ввода маркировочных элементов. Такая трубочка позволяет применять маркировку электропроводов даже тогда, когда электрическое соединение уже произведено. Она также позволяет значительно экономить время и особенно удобна там, где необходимо удалять ставшую ненужной маркировку без разъединения электрической цепи.



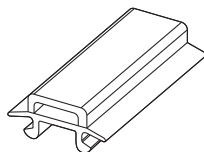
Диаметр, мм	Длина, мм	Упаковка, шт.	Код
2-3,5	10	1000	301/10
	15	1000	301/15
	23	500	301/23
	30	500	301/30
2,8-5	10	1000	302/10
	15	1000	302/15
	23	500	302/23
	30	500	302/30
5-8	10	500	303/10
	15	500	303/15
	23	200	303/23
	30	200	303/30
8-10	10	500	304/10
	15	500	304/15
	23	200	304/23
	30	200	304/30

Трубочка для хомутов

С помощью этой трубочки, которая закрепляется на обыкновенный хомут, можно маркировать пучки проводов. В этом случае маркировочные элементы располагаются вдоль проводов.

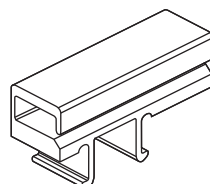


Длина, мм	Упаковка, шт.	Код
23	200	130/23
30	200	130/30

Вставка для автоматических выключателей


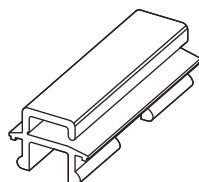
Применяется для маркировки различных автоматических выключателей.

Автоматические выключатели	Длина, мм	Упаковка, шт.	Код
Finder/Lumberg	15	200	152I/150
Finder/Lumberg	25	200	152I/250
ABB	17	200	152N/170
ABB	34	100	152N/340

Вставка вертикальная для клеммных колодок


Применяется для маркировки клеммных колодок различных производителей.

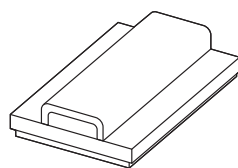
Клемная колодка	Длина, мм	Упаковка, шт.	Код
Cabur	15	200	175 A/15
Entrelec	15	200	175 C/15
Legrand Viking 1. Serie	15	200	175 D/15
Phoenix C. Ilme	15	200	175 E/15
Siemens	15	200	175 G/15
Allen Bradley - Woertz	15	200	175 H/15
Wiedmuller:	15	200	175 L/15

Вставка для реле


Применяется для маркировки реле различных производителей.

Реле	Длина, мм	Упаковка, шт.	Код
Siemens Klockner-Moller	20	200	185 G/20
Telemecanique	20	200	185 M/20

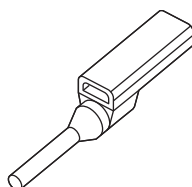
Площадка самоклеящаяся



Самоклеящаяся площадка решает проблему маркировки на всех поверхностях, которые не представляют никакой возможности зацепки. Планка изготовлена из ПВХ и состоит из прозрачной и мягкой части, предназначенной для ввода маркировочных элементов и из клейкой основы, защищенной легко снимаемой пленкой.

Длина, мм	Упаковка, шт.	Код
10	500	140/10
15	500	140/15
23	200	140/23
30	200	140/30

Наконечник маркировочный



Наконечник объединяет в себе все преимущества механического и электрического соединения с четкой идентификацией, используя для маркировки электропроводов, как и прежде, тот же самый способ - системы маркировки. Благодаря жесткости соединения, надежности и эластичности, наконечник делает очень простую операцию по идентификации нужного провода даже в очень сложных электроцитах, а маркировочные элементы, хорошо защищенные внутри прозрачной полости, легко читаются в любой позиции.

Сечение, мм	Длина, мм	Цвет	Упаковка, шт.	Код
0,5	9	Оранжевый	200	710/05
0,75	9	Нейтральный	200	710/07
1	9	Желтый	200	710/10
1,5	9	Красный	200	710/15
2,5	12	Синий	200	710/25
4	12	Серый	100	710/40
6	12	Зеленый	100	710/60
10	12	Коричневый	100	710/100
0,5	14	Оранжевый	200	711/05
0,75	14	Нейтральный	200	711/07
1	14	Желтый	200	711/10
1,5	14	Красный	200	711/15
2,5	17	Синий	200	711/25
4	17	Серый	100	711/40
6	17	Зеленый	100	711/60

Наборы

Набор "МИКРО КИТ"



Самый маленький набор для удобства использования системы маркировки. Также в этом наборе могут быть компактно расположены все необходимые маркировочные элементы.

Наименование	Количество, шт	Код
Набор "МИКРО КИТ"	1	003A
Комплектующие	1	118
	1	119/15U

Чемоданчик "TRASP BOX" для маркировочных элементов


Предназначен для удобства применения системы "маркировки". Необходимые маркировочные элементы могут быть очень компактно расположены в небольшом пространстве.

Чемоданчик дает преимущества в том, что в него можно поместить запас элементов для маркировки большого количества кабелей.

Размеры чемоданчика: 275 ммх150 ммх60 мм.

Наименование	Количество, шт	Код
Чемоданчик "TRASP BOX"	1	012A
Комплектующие	1	118
	1	119/15U
	1	119/30U
	1	120

Набор "STARTER KIT"


"STARTER KIT" - это набор наиболее популярных элементов системы маркировки, составленной специально для начального этапа работы.

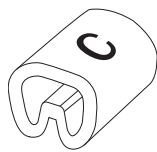
Наименование	Количество, шт	Код
Набор "STARTER KIT"	1	001SK/2
Комплектующие	1	012A
	10	117M00BW
	10	117M01BW
	10	117M02BW
	10	117M03BW
	10	117M04BW
	10	117M05BW
	10	117M06BW
	10	117M07BW
	10	117M08BW
	10	117M09BW
	10	117MAABW
	10	117MBBBW
	10	117MCCBW
	10	117MDDBW
	10	117MEEBW
	10	117MFFBW
	10	117MGGBW
	10	117MHHBW
	10	117MIIBW
	10	117MJJBW
	10	117MKKBW
	10	117MLLBW
	10	117MMMBW
	10	117MNNBW
	10	117MPPBW
	10	117MQQBW
	10	117MRRBW
	10	117MSSBW
	10	117MTTBW
	10	117MUUBW
	10	117MVVBW
	10	117MWWBW
	10	117MXXBW
	10	117MYYBW
	10	117MZZBW
	10	117M10BW
	10	117M11BW
	10	117M12BW
	10	117M13BW
	10	117MOOBW
	10	117M999B
10	117M999R	
10	117M999G	
10	117M999Y	
10	117M999U	
1000	202/15	
1	ФУТБОЛКА	

Колечки маркировочные



Изготовлены из гибкого и эластичного ПВХ желтого цвета таким образом, чтобы производить легкое соединение колечек для формирования целостной маркировочной надписи на кабелях.

Символ	Диаметр, мм	Цвет символа	Цвет основания	Упаковка, шт	Код
0	1,3-2,5	Черный	Желтый	1000	AZO200BY
1	1,3-2,5	Черный	Желтый	1000	AZO201BY
2	1,3-2,5	Черный	Желтый	1000	AZO202BY
3	1,3-2,5	Черный	Желтый	1000	AZO203BY
4	1,3-2,5	Черный	Желтый	1000	AZO204BY
5	1,3-2,5	Черный	Желтый	1000	AZO205BY
6	1,3-2,5	Черный	Желтый	1000	AZO206BY
7	1,3-2,5	Черный	Желтый	1000	AZO207BY
8	1,3-2,5	Черный	Желтый	1000	AZO208BY
9	1,3-2,5	Черный	Желтый	1000	AZO209BY
+	1,3-2,5	Черный	Желтый	1000	AZO210BY
-	1,3-2,5	Черный	Желтый	1000	AZO211BY
земля	1,3-2,5	Черный	Желтый	1000	AZO212BY
/	1,3-2,5	Черный	Желтый	1000	AZO213BY
.	1,3-2,5	Черный	Желтый	1000	AZO214BY
A	1,3-2,5	Черный	Желтый	1000	AZO2AABY
B	1,3-2,5	Черный	Желтый	1000	AZO2BBBY
C	1,3-2,5	Черный	Желтый	1000	AZO2CCBY
D	1,3-2,5	Черный	Желтый	1000	AZO2DDBY
E	1,3-2,5	Черный	Желтый	1000	AZO2EEBY
F	1,3-2,5	Черный	Желтый	1000	AZO2FFBY
G	1,3-2,5	Черный	Желтый	1000	AZO2GGBY
H	1,3-2,5	Черный	Желтый	1000	AZO2HNB
I	1,3-2,5	Черный	Желтый	1000	AZO2IIBY
J	1,3-2,5	Черный	Желтый	1000	AZO2JBY
K	1,3-2,5	Черный	Желтый	1000	AZO2KKBY
L	1,3-2,5	Черный	Желтый	1000	AZO2LLBY
M	1,3-2,5	Черный	Желтый	1000	AZO2MMBY
N	1,3-2,5	Черный	Желтый	1000	AZO2NNBY
O	1,3-2,5	Черный	Желтый	1000	AZO2OBY
P	1,3-2,5	Черный	Желтый	1000	AZO2PPBY
Q	1,3-2,5	Черный	Желтый	1000	AZO2QQBY
R	1,3-2,5	Черный	Желтый	1000	AZO2RRBY
S	1,3-2,5	Черный	Желтый	1000	AZO2SSBY
T	1,3-2,5	Черный	Желтый	1000	AZO2TTY
U	1,3-2,5	Черный	Желтый	1000	AZO2UUBY
V	1,3-2,5	Черный	Желтый	1000	AZO2VVBY
W	1,3-2,5	Черный	Желтый	1000	AZO2WWWBY
X	1,3-2,5	Черный	Желтый	1000	AZO2XXBY
Y	1,3-2,5	Черный	Желтый	1000	AZO2YYBY
Z	1,3-2,5	Черный	Желтый	1000	AZO2ZZBY
0	2,5-4	Черный	Желтый	1000	AZO300BY
1	2,5-4	Черный	Желтый	1000	AZO301BY
2	2,5-4	Черный	Желтый	1000	AZO302BY
3	2,5-4	Черный	Желтый	1000	AZO303BY
4	2,5-4	Черный	Желтый	1000	AZO304BY
5	2,5-4	Черный	Желтый	1000	AZO305BY
6	2,5-4	Черный	Желтый	1000	AZO306BY
7	2,5-4	Черный	Желтый	1000	AZO307BY
8	2,5-4	Черный	Желтый	1000	AZO308BY
9	2,5-4	Черный	Желтый	1000	AZO309BY
+	2,5-4	Черный	Желтый	1000	AZO310BY
-	2,5-4	Черный	Желтый	1000	AZO311BY
земля	2,5-4	Черный	Желтый	1000	AZO312BY
/	2,5-4	Черный	Желтый	1000	AZO313BY
.	2,5-4	Черный	Желтый	1000	AZO314BY
A	2,5-4	Черный	Желтый	1000	AZO3AABY
B	2,5-4	Черный	Желтый	1000	AZO3BBBY
C	2,5-4	Черный	Желтый	1000	AZO3CCBY
D	2,5-4	Черный	Желтый	1000	AZO3DDBY
E	2,5-4	Черный	Желтый	1000	AZO3EEBY
F	2,5-4	Черный	Желтый	1000	AZO3FFBY

Колечки маркировочные


Символ	Диаметр, мм	Цвет символа	Цвет основания	Упаковка, шт	Код
G	2,5-4	Черный	Желтый	1000	AZO3GGBY
H	2,5-4	Черный	Желтый	1000	AZO3HHBY
I	2,5-4	Черный	Желтый	1000	AZO3IIBY
J	2,5-4	Черный	Желтый	1000	AZO3JBY
K	2,5-4	Черный	Желтый	1000	AZO3KKBY
L	2,5-4	Черный	Желтый	1000	AZO3LLBY
M	2,5-4	Черный	Желтый	1000	AZO3MMBY
N	2,5-4	Черный	Желтый	1000	AZO3NNBY
O	2,5-4	Черный	Желтый	1000	AZO3OBY
P	2,5-4	Черный	Желтый	1000	AZO3PPBY
Q	2,5-4	Черный	Желтый	1000	AZO3QQBY
R	2,5-4	Черный	Желтый	1000	AZO3RRBY
S	2,5-4	Черный	Желтый	1000	AZO3SSBY
T	2,5-4	Черный	Желтый	1000	AZO3TTBY
U	2,5-4	Черный	Желтый	1000	AZO3UUBY
V	2,5-4	Черный	Желтый	1000	AZO3VBY
W	2,5-4	Черный	Желтый	1000	AZO3WWBY
X	2,5-4	Черный	Желтый	1000	AZO3XXBY
Y	2,5-4	Черный	Желтый	1000	AZO3YYBY
Z	2,5-4	Черный	Желтый	1000	AZO3ZZBY
0	4-8	Черный	Желтый	500	AZS400BY
1	4-8	Черный	Желтый	500	AZS401BY
2	4-8	Черный	Желтый	500	AZS402BY
3	4-8	Черный	Желтый	500	AZS403BY
4	4-8	Черный	Желтый	500	AZS404BY
5	4-8	Черный	Желтый	500	AZS405BY
6	4-8	Черный	Желтый	500	AZS406BY
7	4-8	Черный	Желтый	500	AZS407BY
8	4-8	Черный	Желтый	500	AZS408BY
9	4-8	Черный	Желтый	500	AZS409BY
+	4-8	Черный	Желтый	500	AZS410BY
-	4-8	Черный	Желтый	500	AZS411BY
земля	4-8	Черный	Желтый	500	AZS412BY
/	4-8	Черный	Желтый	500	AZS413BY
.	4-8	Черный	Желтый	500	AZS414BY
A	4-8	Черный	Желтый	500	AZS4AABY
B	4-8	Черный	Желтый	500	AZS4BBBY
C	4-8	Черный	Желтый	500	AZS4CCBY
D	4-8	Черный	Желтый	500	AZS4DDBY
E	4-8	Черный	Желтый	500	AZS4EEBY
F	4-8	Черный	Желтый	500	AZS4FFBY
G	4-8	Черный	Желтый	500	AZS4GGBY
H	4-8	Черный	Желтый	500	AZS4HHBY
I	4-8	Черный	Желтый	500	AZS4IIBY
J	4-8	Черный	Желтый	500	AZS4JBY
K	4-8	Черный	Желтый	500	AZS4KKBY
L	4-8	Черный	Желтый	500	AZS4LLBY
M	4-8	Черный	Желтый	500	AZS4MMBY
N	4-8	Черный	Желтый	500	AZS4NNBY
O	4-8	Черный	Желтый	500	AZS4OBY
P	4-8	Черный	Желтый	500	AZS4PPBY
Q	4-8	Черный	Желтый	500	AZS4QQBY
R	4-8	Черный	Желтый	500	AZS4RRBY
S	4-8	Черный	Желтый	500	AZS4SSBY
T	4-8	Черный	Желтый	500	AZS4TTBY
U	4-8	Черный	Желтый	500	AZS4UUBY
V	4-8	Черный	Желтый	500	AZS4VBY
W	4-8	Черный	Желтый	500	AZS4WWBY
X	4-8	Черный	Желтый	500	AZS4XXBY
Y	4-8	Черный	Желтый	500	AZS4YYBY
Z	4-8	Черный	Желтый	500	AZS4ZZBY

Маркировочная лента



Данный вид продукции создан специально для кабелей. Эти ленты расположены на листе формата А4, их желтая часть предназначена для создания маркировочных надписей с помощью специального маркера. Ленты наматываются на кабель, а затем на них наносится защитная, прозрачная часть. Таким образом, ленты остаются наклеенными на провода, обеспечивая максимальную защиту надписи и постоянную идентификацию электрических цепей.

Размер, мм	Упаковка, шт	Код
12,7x25,4	880	LB 10064
12,7x38,1	560	LB 10264
12,7x63,5	320	LB 10462
25,4x38,1	240	LB 20264
25,4x63,5	160	LB 20462
38,1x63,5	100	LB 20464
25,4x88,9	120	LB 20662
38,1x88,9	75	LB 20664
38,1x139,7	50	LB 20862
38,1x279,4	25	LB 20962

Маркеры



Маркеры предназначены для использования с маркировочными лентами и самоклеящимися этикетками.

Цвет	Толщина линии, мм	Упаковка, шт	Код
черный	0,4	1	UP1S
	0,7	1	UP1F
	1	1	UP1M
красный	0,4	1	UP2S
	0,7	1	UP2F
	1	1	UP2M
синий	0,4	1	UP3S
	0,7	1	UP3F
	1	1	UP3M
зеленый	0,4	1	UP4S
	0,7	1	UP4F
	1	1	UP4M

Принтеры

Принтер EGO1PRO



Идеально подходит для маркировки кабеля, проводов, телекоммуникационных шкафов, пультов управления

Технические характеристики

Алфавит: латиница
Эргономичный дизайн
Резиновый чехол для защиты от ударов.
Жидкокристаллический дисплей. двух строчный
Печать штрих-кодов EAN 39 и 128 на ленте 19 мм
Горизонтальная и вертикальная печать
Дополнительная подсветка дисплея
Автоматическое отключение принтера - продлевает срок службы батареек
5 размеров шрифта
Ширина лент: 6,9,12,19 мм
Печать 4 строки на 19 мм, 2 строки на 12 мм, 9 мм, 1 строка на 6 мм.
Ориентация печати: горизонтальная, вертикальная
Печать этикеток для коммутационных панелей
Печать этикеток любой заданной фиксированной длины.
Питание 6 батареек типа AA или Адаптер 230В (поставляется отдельно)
Размеры: 114x212x70 мм, вес 519 гр
Температура эксплуатации 4 - 40oC
Влажность: 10 - 90%

Комплектация:

Принтер+резиниовый чехол
Пробный картридж 19 мм. винил

Описание	Упаковка	Код
Принтер мобильный EGO1PRO	1	GR1PRO

Аксессуары

Описание	Упаковка	Код
Адаптер 220В	1	GRAADAPTER
Аккумулятор	1	GRABATPACK
Чемодан пластиковый	1	GRAHCASE
Чехол с ремнем	1	GRASCASE

Принтер EGO4YOU



Технические характеристики

Алфавит: латиница
Эргономичный дизайн
Автоматическое отключение принтера - продлевает срок службы батареек
Ширина лент: 9,12мм
Ориентация печати: горизонтальная, вертикальная
Питание 6 батареек типа AAA
Размеры: 100x150x65 мм, вес 340 гр
Температура эксплуатации 4 - 40oC
Влажность: 10 - 90%

Комплектация:

Принтер
Пробный картридж 12 мм. винил

Описание	Упаковка	Код
Принтер мобильный EGO4YOU	1	GR4YOU

Картриджи

Лента с клеевой основой



Материал	Размер	Цвет	Упаковка, шт	Код
винил	09мм x 5.5м	Зелёный	5	GRCVI09G
	09мм x 5.5м	Оранжевый	5	GRCVI09O
	09мм x 5.5м	Красный	5	GRCVI09R
	09мм x 5.5м	Белый	5	GRCVI09W
	09мм x 5.5м	Желтый	5	GRCVI09Y
	12мм x 5.5м	Зелёный	5	GRCVI12G
	12мм x 5.5м	Оранжевый	5	GRCVI12O
	12мм x 5.5м	Красный	5	GRCVI12R
	12мм x 5.5м	Белый	5	GRCVI12W
	12мм x 5.5м	Желтый	5	GRCVI12Y
	19мм x 5.5м	Зелёный	5	GRCVI19G
	19мм x 5.5м	Оранжевый	5	GRCVI19O
	19мм x 5.5м	Красный	5	GRCVI19R
полиэстер	09мм x 5.5м	Металлик	5	GRCPO09M
	09мм x 5.5м	Прозрачный	5	GRCPO09T
	09мм x 5.5м	Белый	5	GRCPO09W
	12мм x 5.5м	Металлик	5	GRCPO12M
	12мм x 5.5м	Белый	5	GRCPO12W
	19мм x 5.5м	Металлик	5	GRCPO19M
	19мм x 5.5м	Белый	5	GRCPO19W
нейлон	12мм x 5.5м	Белый	5	GRCNY12W
	12мм x 5.5м	Желтый	5	GRCNY12Y
	19мм x 5.5м	Белый	5	GRCNY19W
	19мм x 5.5м	Желтый	5	GRCNY19Y

Лента без клеевой основы



Материал	Размер	Цвет	Упаковка, шт	Код
полипропилен	06мм x 5.5м	Белый	5	GRCNA06W
	06мм x 5.5м	Желтый	5	GRCNA06Y
	09мм x 5.5м	Белый	5	GRCNA09W
	09мм x 5.5м	Желтый	5	GRCNA09Y
	12мм x 5.5м	Белый	5	GRCNA12W
	12мм x 5.5м	Желтый	5	GRCNA12Y
	19мм x 5.5м	Белый	5	GRCNA19W
	19мм x 5.5м	Желтый	5	GRCNA19Y

Термоусаживаемая трубка



Материал	Размер	Цвет	Упаковка, шт	Код
полиолефин	09мм x 1.5м	Желтый	5	GRCHS09Y
	09мм x 1.5м	Белый	5	GRCHS09W
	12мм x 1.5м	Желтый	5	GRCHS12Y
	12мм x 1.5м	Белый	5	GRCHS12W
	19мм x 1.5м	Желтый	5	GRCHS19Y
	19мм x 1.5м	Белый	5	GRCHS19W

Маркировочные таблички под лазерный принтер

Поликарбонат



Размеры, мм	Упаковка, шт	Код
90x40	60	SITFO401*
100x60	30	SITFO601*
150x100	10	SITFO991*

Полиэстер



Размеры, мм	Упаковка, шт	Код
6x15	3300	SITFP0615*
6x60	900	SITFP0660*
9x12	2860	SITFP0912*
9x15	2420	SITFP0915*
9x60	660	SITFP0960*
10x20	1680	SITFP1020*
27x15	900	SITFP2715*
27x27	540	SITFP2727*
278x210	10	SITFP278210*

Поликарбонат



Размеры, мм	Упаковка, шт	Код
210x10	75	SITFS10*
90x40	60	SITFT401*
100x60	30	SITFT601*

* - E - серый, M - металл, W - белый, Y - желтый

Самоламинирующиеся таблички для маркировки кабеля



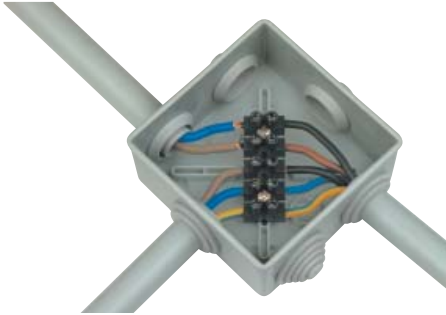
Размеры, мм	Упаковка, шт	Код
23x12	1300	SITFL02312*
38x12	910	SITFL03812*
44x20	480	SITFL04420*
62x25	280	SITFL06225*
104x25	140	SITFL10425*
150x25	70	SITFL15025*

* - W - белый Y - желтый

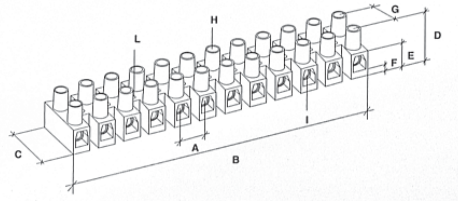
Клеммные колодки

Контактная часть

Контактная часть клеммных колодок изготавливается из латуни и покрывается слоем никеля. Это позволяет получить надежный контакт с высокими токопроводящими свойствами, остающимися неизменными в течение всего срока эксплуатации. По дополнительному запросу возможна поставка клеммных колодок с любым количеством полюсов от 1 до 12 шт.

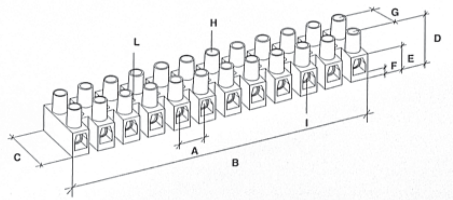


Полиамид 6.6, T раб. max = 110°C, Umax = 450В



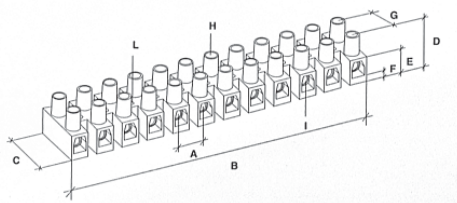
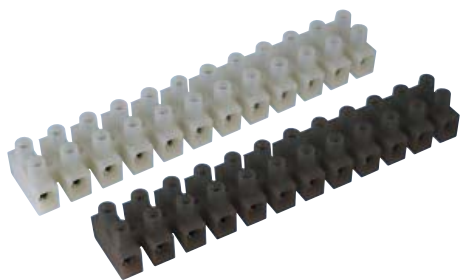
Сечение провода, мм ²	n	Ток (А)	Установочные размеры										Упаковка, шт.	Код
			A	B	C	D	E	F	G	H	I	L		
2,5	12	24	8	94	16,4	14,9	9,2	3	6	3	2,9	2,6	480	43112NY
	2	24	8		16,4	14,9	9,2	3	6	3	2,9	2,6	3000	43102NY
	3	24	8		16,4	14,9	9,2	3	6	3	2,9	2,6	2500	43103NY
	12	24	10	116,3	18	16,1	9,5	3	7	3	3,1	3,1	320	43212NY
4	12	32	10	116,7	20,2	17,6	10,1	3	10	3	3,4	3,2	420	43312NY
	2	32	10		20,2	17,6	10,1	3	10	3	3,4	3,2	2200	43302NY
	3	32	10		20,2	17,6	10,1	3	10	3	3,4	3,2	1800	43303NY
10	12	57	12	139,1	23,1	20	10,8	3	10	3,5	4,4	3,2	260	43412NY
16	12	76	14,5	171,2	31,8	24,8	14,7	3,8	13	4	5,8	4,2	130	43512NY
25	12	101	18	208,5	37,5	34	20	5	17	5	7,4	4,5	54	43812NY

Фибerglass, T раб. max = 150°C, Umax = 450В



Сечение провода, мм ²	n	Ток (А)	Установочные размеры										Упаковка, шт.	Код
			A	B	C	D	E	F	G	H	I	L		
2,5	12	24	8	94,5	16,5	15	9,2	3,1	6	3	2,9	2,6	480	43112FV
	2	24	8		16,5	15	9,2	3,1	6	3	2,9	2,6	3000	43102FV
	3	24	8		16,5	15	9,2	3,1	6	3	2,9	2,6	2500	43103FV
	12	24	10	116,8	18	16,2	9,5	2,9	7	3	3,1	3,1	320	43212FV
4	12	32	10	117,2	20,3	17,6	10,3	3	10	3	3,4	3,2	420	43312FV
	2	32	10		20,3	17,6	10,3	3	10	3	3,4	3,2	3000	43302FV
	3	32	10		20,3	17,6	10,3	3	10	3	3,4	3,2	2000	43303FV
10	12	57	12	140,3	23,2	20,1	11	3,1	10	3,5	4,4	3,2	260	43412FV
16	12	76	14,5	173,5	32,2	25	14,8	3,9	13	4	5,8	4,2	130	43512FV

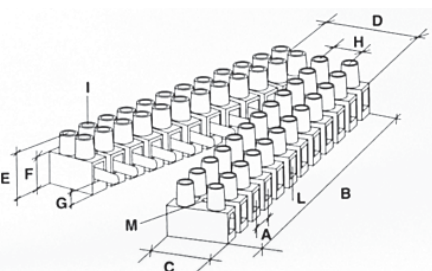
Полипропилен, Т раб. max = 85°C, Umax = 450В



Сечение провода, мм ²	n	Ток (А)	Установочные размеры										Упаковка, шт.	Код
			A	B	C	D	E	F	G	H	I	L		
2,5	12	24	8	94,9	16,3	15	9,4	3	6	3	2,9	2,8	480	43112PL/*
	2	24	8		16,3	15	9,4	3	6	3	2,9	2,8	3000	43102PL/*
	3	24	8		16,3	15	9,4	3	6	3	2,9	2,8	2500	43103PL/*
4	12	24	10	115,3	17,8	16	9,2	2,8	7	3	3,1	3	320	43212PL/*
6	12	32	10	117	20,2	16,6	10,2	3	10	3	3,4	3,4	420	43312PL/*
	2	32	10		20,2	16,6	10,2	3	10	3	3,4	3,4	3000	43302PL/*
	3	32	10		20,2	16,6	10,2	3	10	3	3,4	3,4	2000	43303PL/*
10	12	57	12	140,4	23,2	20,3	11	3,1	10	3,5	4,4	3,2	260	43412PL/*
16	12	76	14,5	171,4	31,8	24,8	14,5	3,8	13	4	5,8	4,2	130	43512PL/*
25	12	101	18	208,4	37,2	33,8	19,8	5	17	5	7,4	4,5	54	43812PL/*

* - В- белый, R - черный

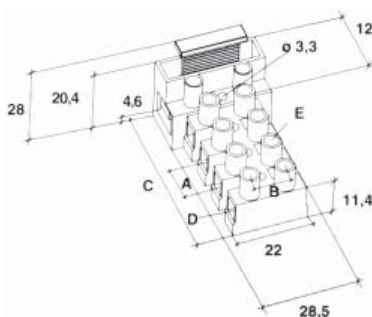
Клеммные колодки разъемного типа



Обеспечивают надежную коммутацию и быстрое соединение/размыкание электрических цепей.

Сечение провода, мм ²	n	Ток (А)	Установочные размеры											Упаковка, шт.	Код
			A	B	C	D	E	F	G	H	I	L	M		
2,5	12	24	8	94,9	16,3	32,6	15	9,4	3	6	3	2,9	2,8	384	43112PLSP
4	12	32	10	117	20,2	40,4	16,6	10,2	3	10	3	3,4	3,4	198	43312PLSP
10	12	57	12	140,4	23,2	46,4	20,3	11	3,1	10	3,5	4,3	4,1	120	43412PLSP

Клеммные колодки с плавкой вставкой



Обеспечивают необходимую развязку и защиту по току в любом устройстве, незаменимы для использования в цепях питания бытовых устройств.

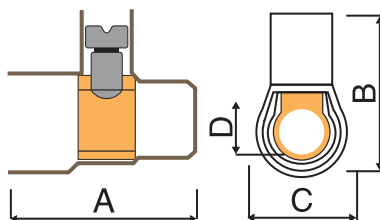
Для колодки с плавкой вставкой (U = 250V)		Для клеммной колодки (U = 450V)		n	Установочные размеры				Упаковка, шт.	Код
Сечение	Ток	Сечение	Ток		A-B	C	D	E		
2,5	6,3	4	32	1	10	16,6	3,4	3	1000	1331LP
				2	10	21	3,4	3	800	1332
				3	10	31	3,4	3	600	1333
				4	10	41	3,4	3	500	1334
				5	10	51	3,4	3	400	1335

Клеммные колодки соединительные

Основным отличительным качеством является высокая скорость монтажа. Широко используются для разводки силовых цепей в распределительных коробках и кабельных коробах. Высокое качество и легкость монтажа делает возможным использование на ответственных участках при минимальных затратах.

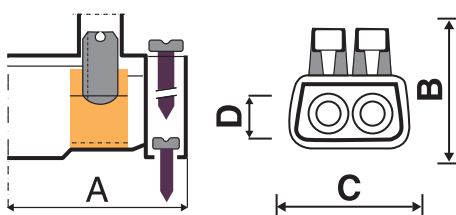
Колодки соединительные с 1 отверстием.

Материал – полипропилен. Максимальная рабочая температура 85°C $U_{max} = 250 В$

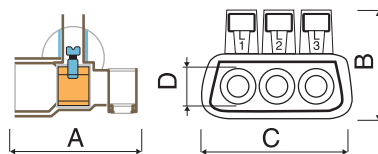


Сечение провода, мм ²	n	Количество проводов	Установочные размеры				U _{max}	Упаковка, шт.	Код
			A	B	C	D			
2,5 1,5 1	10	2 2-3 2-4	20	18	10	4	450	25/450	B25
4 2,5 1,5	10	2 2-3 2-4	22	19	11	4,5	450	25/450	B40
6 4 2,5	10	2 2 2-4	25	22	12	6	450	25/450	B60
10 6 4	10	2 2-3	29	25	14	7,7	500	10/300	B100
16 10 6	5	2 2 2-3	35	31	19	9,5	500	10/240	B160
25 16 10	1	2 2 2-3	38	40	22	12	500	5/150	B250
35 25 16	1	2 2 2-3	46	43	24	14	500	5/150	B350

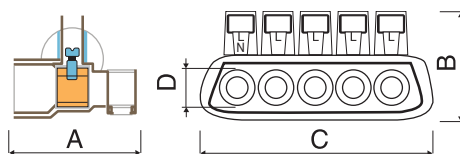
Колодки соединительные с 2 отверстиями



Сечение провода, мм ²	Количество проводов	Установочные размеры, мм.				U _{max}	Упаковка, шт.	Код
		A	B	C	D			
6 4 2,5	2	18	17	15	4	450	20/600	B42
16 10 6	2	23	22	20	6	500	20/600	B62
25 16 10	2	29	27	25	7,5	500	10/300	B102
35 25 16	2	32	31	32	9,5	500	5/150	B162

Колодки соединительные с 3 отверстиями


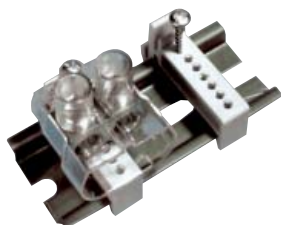
Сечение провода, мм ²	Количество проводов	Установочные размеры, мм.				U _{max}	Упаковка, мал/бол.	Код
		A	B	C	D			
6 4 2,5	3	23	23	27	4,5	500	10/300	B63
16 10 6	3 3 6	25	27	35	6	500	5/150	B163
25 16 10	3 3 6	29	27	41	7,5	500	5/150	B253

Колодки соединительные с 5 отверстиями


Сечение провода, мм ²	Количество проводов	Установочные размеры, мм.				U _{max}	Упаковка, мал/бол.	Код
		A	B	C	D			
6 4 2,5	5	23	23	42	4,5	500	10/300	B65
16 10 6	5 5 10	25	27	50	6	500	5/150	B165
25 16 10	5 5 10	29	27	65	7,5	500	5/150	B255

Суппорт на DIN-рейку

Используется для крепления клеммных колодок с 3-5 отверстиями к DIN рейке



Упаковка, маленькая/большая	Код
10/40	159SM

Колпачок для скрутки проводов

Используется в качестве изолятора. Максимальное суммарное сечение 3 мм²



Упаковка, шт.	Код
100	B15

Клеммные колодки безвинтовые, $U_{max}=400V$



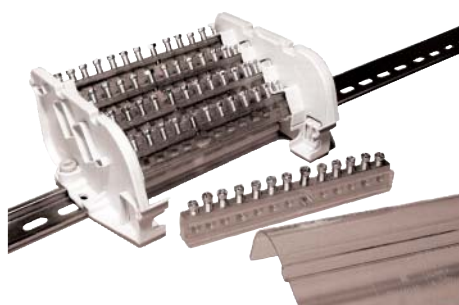
Сечение провода, мм ²	Количество проводов	Упаковка, шт.	Код
1,5-2,5	3	100	B273/3
	4	100	B273/4
	5	100	B273/5

Клеммные колодки соединительные на DIN-рейку



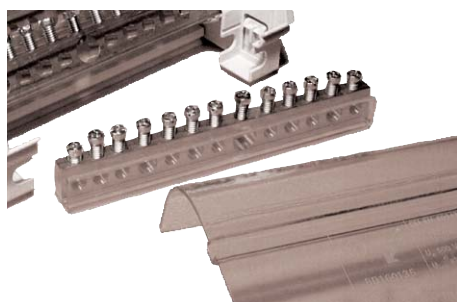
Количество отверстий	Диаметр отверстий, мм	Упаковка, шт.	Код серый	Код синий	Код зеленый
11	5,5	12	5011F	5011N	T1611
15	5,5	10	5015F	5015N	T1615
7	5,5	20	507F	507N	T167

Блоки распределительные

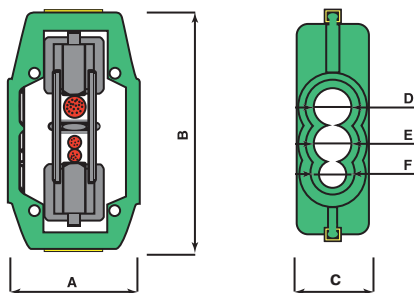
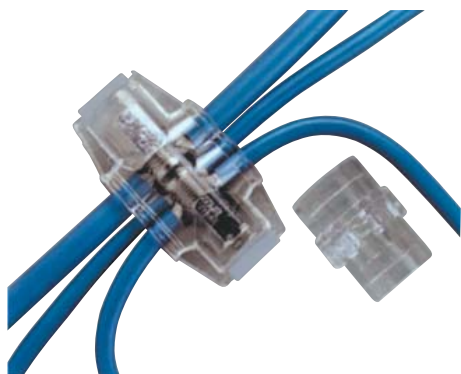


Кол-во полюсов	Кол-во отверстий	Ток (А)	Диаметр, мм						Упаковка, шт.	Код
			6	7	7,5	8	9	12		
2	7	100	5		2				1	BD10072
4	7	100	5		2				1	BD10074
2	11	125	7		2		2		1	BD125112
4	11	125	7		2		2		1	BD125114
2	15	125	11		2		2		1	BD125152
4	15	125	11		2		2		1	BD125154
4	8	160		5		1	1	1	1	BD16084
5	8	160		5		1	1	1	1	BD16085
4	13	160		8		2	2	1	1	BD160134
5	13	160		8		2	2	1	1	BD160135

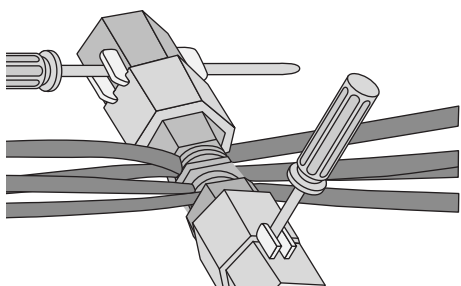
Латунные шины



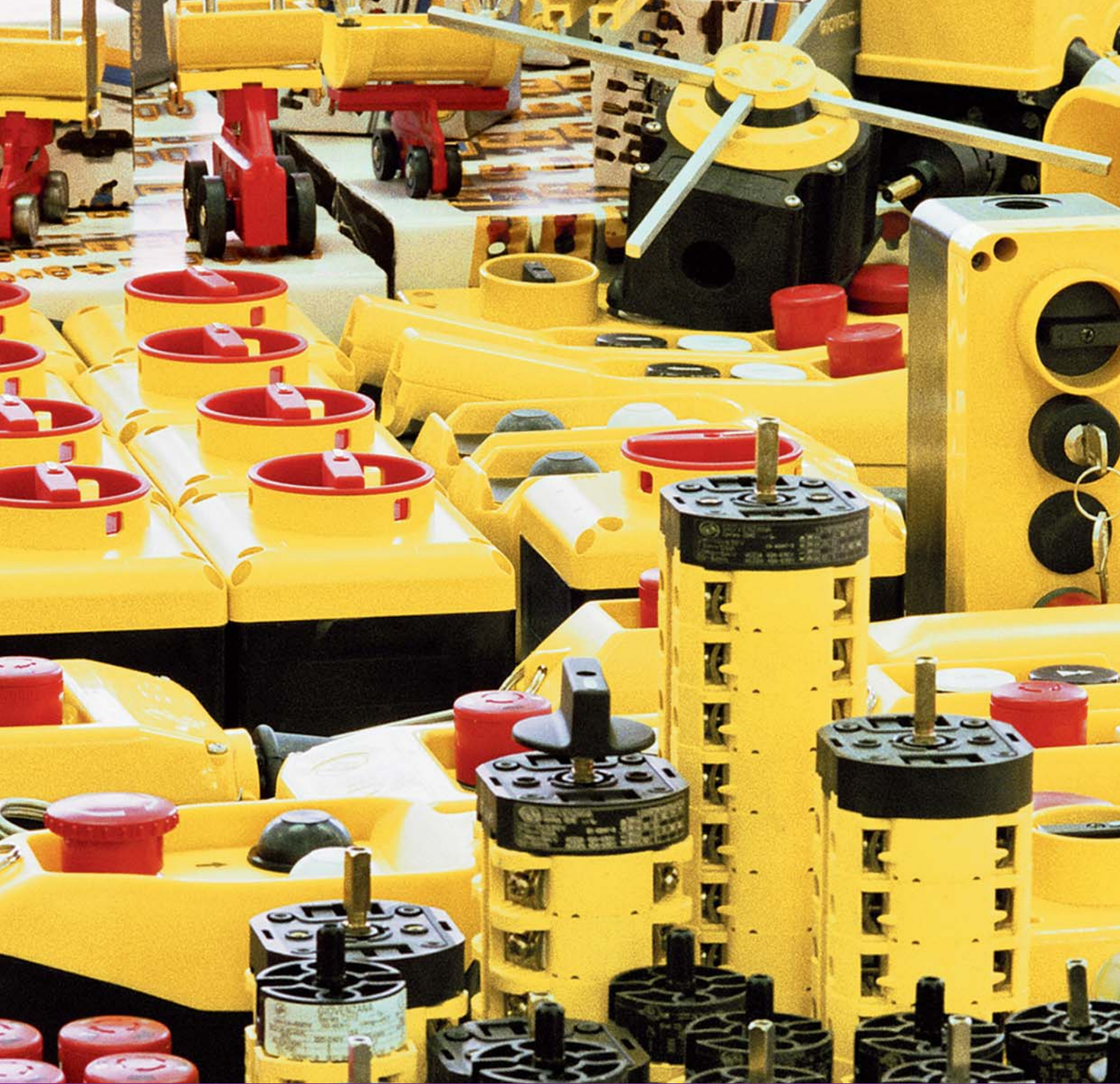
Количество отверстий	Диаметр, мм						Упаковка, шт.	Код
	6	7	7,5	8	9	12		
7	5		2				04/12	BD1007
11	7		2		2		04/12	BD12511
15	11		2		2		04/12	BD12515
8		5		1	1	1	04/12	BD1608
13		8		2	2	1	04/12	BD16013

Колодка ответвительная универсальная


Сечение провода, мм ²	Установочные размеры						Упаковка, шт.	Код
	A	B	C	D	E	F		
2x16	45,2	67	25,2	13	13	7	2/32	ВК616
2x35	46,5	84	25,6	15	15	11	2/32	ВК635
2x50	49,7	94,7	29	18	18	13	1/16	ВК650
2x70	51,9	105,8	31,2	19	19	14	1/16	ВК670

Ключ шестигранный


Упаковка, маленькая/большая	Код
2	ВКС1



Устройства управления и сигнализации

Кулачковые переключатели.....	538
Лист заказа специальных диаграмм.....	554
Выключатели нагрузки.....	556
Кнопки управления и светосигнальная арматура.....	560

Кулачковые переключатели

Переключатели фронтальной установки, и установки на монтажную плату крепятся с помощью 2-х винтов М3 (прилагаются в комплекте с ручкой), либо с помощью саморезов (также прилагаются в комплекте). Площадки вместе с ручками переключения крепятся теми же винтами М3, либо саморезами. Крепеж переключателя на фронтальную панель происходит одновременно с крепежом ручки

IP20 – стандартная защита рабочей части

IP65 – защита со стороны фронтальной поверхности устройства в сборе.



Серия AS12-AS16-AS20
Рассчитана на ток от 16 до 20 А



Серия AS25-AS32-AS40
Рассчитана на ток от 25 до 40 А



Серия AS63-AS80
Рассчитана на ток от 63 до 80 А

Пример выбора механизма и рукоятки к нему

Выбор механизма

1) Выбираем схему включения, которая нам необходима. (если она не представлена в каталоге, пользуемся листом заказа, смотри страницу 554)

Например, нам необходима схема 03 – трёхполюсный выключатель. Параметр YY принимает значение "03"

2) Выбираем рабочий ток в зависимости от условий работы сети. Например, нам необходим ток до 40 ампер. Параметр XX принимает значение "40"

3) Выбираем способ крепления

Например, нам необходимо крепление на переднюю панель шкафа

Параметр Z принимает значение "R"

Итого: Код механизма со схемой включения 03, с рабочим током до 40 А с креплением на панель шкафа принимает значение AS4003R

Выбор рукоятки

1) Выбор схемы включения определяет схему рукоятки

В нашем примере мы используем схему включения 03. В схемах включения с 01 по 06 используется одна и та же схема рукоятки (см. схемы включения), для всех схем этого типа предназначен один вид рукоятки "01".

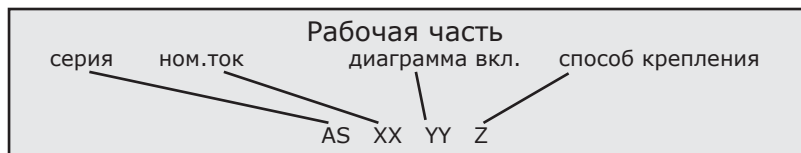
Значит, параметр AA принимает значение "01"

2) Выбираем вид рукоятки в том же разделе, что и механизм. В данном примере и механизмы и рукоятки мы выбираем в разделе "выключатели"

Например, нам подошёл вид рукоятки "01". Значит, параметр BB принимает значение 01

Итого: Для механизма с кодом AS4003R мы подобрали рукоятку с кодом AZ0101

Маркировка обозначения



XX – принимает значения 12, 16, 20, 25, 32, 40, 63, 80 в соответствии с током нагрузки

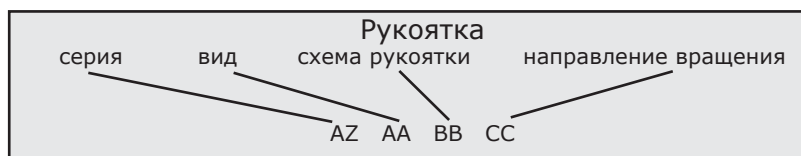
YY- принимает значения от 01 до 31 включительно, и обозначает номер схемы включения (таблицу схем см. далее)

Z – принимает значения:

"R"-крепление на панель

"B"-крепление на монтажную плату

"D"- крепление на DIN-рейку



AA – принимает значения от 01 до 89 в зависимости от вида ручки (см. ниже)

BB – принимает значения от 01 до 31 включительно, и обозначает номер схемы включения (таблицу схем см. далее)

CC – принимает значение "-1" при включении "против часовой стрелки"

Кулачковые переключатели

Выключатели

Диаграмма включения	Номер схемы	Номинальный ток, АС21А	Способ крепления Код		
			На дверь	На DIN-рейку	На монтажную плату
	1	12	AS1201R	AS1201D	-
		16	AS1601R	AS1601D	-
		20	AS2001R	-	-
		25	AS2501R	-	-
		32	AS3201R	-	-
		40	AS4001R	-	-
		63	AS6301R	-	-
	2	12	AS1202R	AS1202D	-
		16	AS1602R	AS1602D	-
		20	AS2002R	-	-
		25	AS2502R	-	-
		32	AS3202R	-	-
		40	AS4002R	-	-
		63	AS6302R	-	-
	3	12	AS1203R	AS1203D	AS1203B
		16	AS1603R	AS1603D	AS1603B
		20	AS2003R	-	AS2003B
		25	AS2503R	-	-
		32	AS3203R	-	-
		40	AS4003R	-	-
		63	AS6303R	-	AS6303B
	4	12	AS1204R	AS1204D	AS1204B
		16	AS1604R	AS1604D	AS1604B
		20	AS2004R	-	AS2004B
		25	AS2504R	-	-
		32	AS3204R	-	-
		40	AS4004R	-	-
		63	AS6304R	-	AS6304B
	5	12	AS1205R	AS1205D	-
		16	AS1605R	AS1605D	-
		20	AS2005R	-	-
		25	AS2505R	-	-
		32	AS3205R	-	-
		40	AS4005R	-	-
		63	AS6305R	-	AS6305B
	6	12	AS1206R	AS1206D	-
		16	AS1606R	AS1606D	-
		20	AS2006R	-	-
		25	AS2506R	-	-
		32	AS3206R	-	-
		40	AS4006R	-	-
		63	AS6306R	-	AS6306B
	7	12	AS1207R	-	-
		16	AS1607R	-	-
		20	AS2007R	-	-
		25	AS2507R	-	-
		32	AS3207R	-	-
		40	AS4007R	-	-

Кулачковые переключатели
Линейные

Диаграмма включения	Номер схемы	Номинальный ток, AC21A	Способ крепления
			Код
	8	12	AS1208R
		16	AS1608R
		20	AS2008R
		25	AS2508R
		32	AS3208R
		40	AS4008R
		63	AS6308R
		80	AS8008R
	9	12	AS1209R
		16	AS1609R
		20	AS2009R
		25	AS2509R
		32	AS3209R
		40	AS4009R
		63	AS6309R
		80	AS8009R
	10	12	AS1210R
		16	AS1610R
		20	AS2010R
		25	AS2510R
		32	AS3210R
		40	AS4010R
		63	AS6310R
		80	AS8010R
	11	12	AS1211R
		16	AS1611R
		20	AS2011R
		25	AS2511R
		32	AS3211R
		40	AS4011R
		63	AS6311R
		80	AS8011R

Многофункциональные

Диаграмма включения	Номер схемы	Номинальный ток, АС21А	Способ крепления
			Код
			На дверь
	12	12	AS1212R
		16	AS1612R
		20	AS2012R
		25	AS2512R
		32	AS3212R
		40	AS4012R
		63	AS6312R
	13	12	AS1213R
		16	AS1613R
		20	AS2013R
		25	AS2513R
		32	AS3213R
	14	12	AS1214R
		16	AS1614R
		20	AS2014R
		25	AS2514R
		32	AS3214R
		40	AS4014R
		63	AS6314R
	15	12	AS1215R
		16	AS1615R
		20	AS2015R
		25	AS2515R
		32	AS3215R
		40	AS4015R
		63	AS6315R
	16	12	AS1216R
		16	AS1616R
		20	AS2016R
		25	AS2516R
		32	AS3216R
	17	12	AS1217R
		16	AS1617R
		20	AS2017R
		25	AS2517R
		32	AS3217R
	18	12	AS1218R
		16	AS1618R
		20	AS2018R
		25	AS2518R
		32	AS3218R
	31	12	AS1231R
		16	AS1631R
		20	AS2031R

Для амперметра

Диаграмма включения	Номер схемы	Номинальный ток, АС21А	Способ крепления Код	
			На дверь	На DIN-рейку
	19	12	AS1219R	AS1219D
		16	AS1619R	AS1619D

Для вольтметра

Диаграмма включения	Номер схемы	Номинальный ток, АС21А	Способ крепления Код	
			На дверь	На DIN-рейку
	20	12	AS1220R	-
		16	AS1620R	-
		20	AS2020R	-
	21	12	AS1221R	AS1221D
		16	AS1621R	AS1621D
		20	AS2021R	-
	22	12	AS1222R	-
		16	AS1622R	-
		20	AS2022R	-
	23	12	AS1223R	AS1223D
		16	AS1623R	AS1623D
		20	AS2023R	-
	24	12	AS1224R	-
		16	AS1624R	-
		20	AS2024R	-

Перекидные

Диаграмма включения	Номер схемы	Номинальный ток, АС21А	Способ крепления Код
			На дверь
	25	12	AS1225R
		16	AS1625R
		20	AS2025R
	26	12	AS1226R
		16	AS1626R
		20	AS2026R
	27	12	AS1227R
		16	AS1627R
		20	AS2027R

Ступенчатые

Диаграмма включения	Номер схемы	Номинальный ток, АС21А	Способ крепления Код
			На дверь
	28	12	AS1228R
		16	AS1628R
		20	AS2028R
	29	12	AS1229R
		16	AS1629R
		20	AS2029R
	30	12	AS1230R
		16	AS1630R
		20	AS2030R

Рукоятки для кулачковых переключателей
Для крепления на дверь на винты


Маркировка	Номера схем	Ток, А	48x48 (12-20А)	64x64 (25-40А)	88x88 (63-80А)	130x130 (100-200А)	48x48 (12-40А)	64x64 (25-40А)
	01-06	12, 16, 20, 25, 32, 40, 63, 80, 100, 200	AZ0101	AZ0701	AZ3201	AZ2201	AZ0201	AZ0801
	01-06 rev.	12, 16, 20, 25, 32, 40, 63, 80	AZ0101-1	AZ0701-1	AZ3201-1	-	AZ0201-1	AZ0801-1
	07	12, 16, 20, 25, 32, 40, 63, 80, 100, 200	AZ0107	AZ0707	AZ3207	AZ2207	-	-
	08-12, 14, 16	12, 16, 20, 25, 32, 40, 63, 80, 100, 200	AZ0108	AZ0708	AZ3208	AZ2208	-	-
	13	12, 16, 20, 25, 32, 40	AZ0113	AZ0713	-	-	-	-
	15	12, 16, 20, 25, 32, 40, 63, 80	AZ0115	AZ0715	AZ3215	-	-	-
	17	12, 16, 20, 25, 32, 40	AZ0117	AZ0717	-	-	-	-
	18	12, 16, 20, 25, 32, 40	AZ0118	AZ0718	-	-	-	-
	19	12, 16	AZ0119	AZ0719	-	-	-	-
	20	12, 16, 20, 25, 32, 40	AZ0120	AZ0720	-	-	-	-
	21	12, 16, 20, 25, 32, 40	AZ0121	AZ0721	-	-	-	-
	22	12, 16, 20, 25, 32, 40	AZ0122	AZ0722	-	-	-	-
	23	12, 16, 20, 25, 32, 40	AZ0123	AZ0723	-	-	-	-
	24	12, 16, 20, 25, 32, 40	AZ0124	AZ0724	-	-	-	-
	25-27	12, 16, 20, 25, 32, 40	AZ0125	AZ0725	-	-	-	-
	28, 32-33	12, 16, 20, 25, 32, 40	AZ0128	AZ0728	-	-	-	-
	29, 34-35	12, 16, 20, 25, 32, 40	AZ0129	AZ0729	-	-	-	-
	30, 36-37	12, 16, 20, 25, 32, 40	AZ0130	AZ0730	-	-	-	-
	31	12, 16, 20, 25, 32, 40	AZ0131	AZ0731	-	-	-	-
	38-40	12, 16, 20, 25, 32, 40	AZ0138	AZ0738	-	-	-	-
	41-43	12, 16, 20, 25, 32, 40	AZ0141	AZ0741	-	-	-	-

Для крепления на дверь на винты



Маркировка	Номера схем	Ток, А	48x48 (12-20А)	48x48 (12-20А)	67x67 (12-80А)	67x67 (12-80А)	д.52 (12-40А)	д.59 (63-80А)
	01-06	12, 16, 20, 25, 32, 40, 63, 80, 100, 200	AZ0301	AZ0401	AZ0901	AZ1001	AZ1401	AZ1301
	01-06 rev.	12, 16, 20, 25, 32, 40, 63, 80	AZ0301-1	AZ0401-1	AZ0901-1	AZ1001-1	-	-
	07	12, 16, 20, 25, 32, 40, 63, 80, 100, 200	-	-	-	-	AZ1407	AZ1307
	08-12, 14, 16	12, 16, 20, 25, 32, 40, 63, 80, 100, 200	-	-	-	-	AZ1408	AZ1308
	13	12, 16, 20, 25, 32, 40	-	-	-	-	AZ1413	AZ1313
	15	12, 16, 20, 25, 32, 40, 63, 80	-	-	-	-	AZ1415	AZ1315
	17	12, 16, 20, 25, 32, 40	-	-	-	-	AZ1417	AZ1317
	18	12, 16, 20, 25, 32, 40	-	-	-	-	AZ1418	AZ1318

Рукоятки для кулачковых переключателей
Для крепления на дверь в отверстие диаметром 22.5 мм


Маркировка	Номера схем	Ток, А	48x48	48x48	48x48	48x48	48x48
	01-06	12, 16, 20, 25, 32, 40, 63, 80	AZ5601	AZ5801	AZ5701	-	AZ6001
	01-06 rev.	12, 16, 20, 25, 32, 40, 63, 80	AZ5601-1	AZ5801-1	AZ5701-1	AZ5901-1	AZ6001-1
	08-12, 14, 16	12, 16, 20	AZ5608		AZ5708	-	-
	13	12, 16, 20	AZ5613	-	-	-	-
	15	12, 16, 20	AZ5615	-	-	-	-
	17	12, 16, 20	AZ5617	-	-	-	-
	18	12, 16, 20	AZ5618	-	-	-	-
	19	12, 16, 20	AZ5619	-	-	-	-
	20	12, 16, 20	AZ5620	-	-	-	-
	21	12, 16, 20	AZ5621	-	-	-	-
	22	12, 16, 20	AZ5622	-	-	-	-
	23	12, 16, 20	AZ5623	-	-	-	-
	24	12, 16, 20	AZ5624	-	-	-	-
	25-27	12, 16, 20	AZ5625	-	-	-	-
	28, 32-33	12, 16, 20	AZ5628	-	AZ5728	-	-
	29, 34-35	12, 16, 20	AZ5629	-	AZ5729	-	-
	30, 36-37	12, 16, 20	AZ5630	-	-	-	-
	38-40	12, 16, 20	AZ5638	-	-	-	-
	41-43	12, 16, 20	AZ5641	-	-	-	-

Для крепления на дверь в отверстие диаметром 22.5 мм



Маркировка	Номера схем	Ток, А	67x67	67x67	д.29	д.29
	01-06	12, 16, 20, 25, 32, 40, 63, 80	AZ6101	AZ6201	AZ2801	AZ2901
	01-06 rev.	12, 16, 20, 25, 32, 40, 63, 80	AZ6101-1	AZ6201-1	AZ2801-1	AZ2901-1

Для крепления на дверь на винты со штифтом и установки рабочей части на монтажную плату

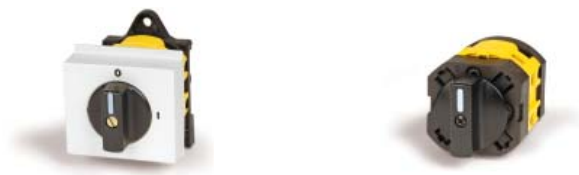


Маркировка	Номера схем	Ток, А	48x48 (12-40А)	88x88 (63-80А)	48x48	48x48	67x67	67x67
	01-06	12, 16, 20, 25, 32, 40, 63, 80	AZ2001	-	-	-	AZ1101	AZ1201
	01-06 rev.	12, 16, 20, 25, 32, 40, 63, 80	AZ2001-1	AZ2101-1	AZ0501-1	AZ0601-1	AZ1101-1	AZ1201-1

Для крепления на дверь в отверстие диаметром 22.5мм со штифтом и установки рабочей части на монтажную плату



Маркировка	Номера схем	Ток, А	48x48	48x48	48x48	48x48	67x67	67x67
	01-06	12, 16, 20, 25, 32, 40, 63, 80	-	-	-	-	AZ6301	AZ6401
	01-06 rev.	12, 16, 20, 25, 32, 40, 63, 80	AZ9501-1	AZ7001-1	AZ7701-1	AZ6901-1	AZ6301-1	AZ6401-1

Рукоятки для кулачковых переключателей
Для свободной установки


Маркировка	Номера схем	Ток, А	46x46	д.34	д.40
	01-06	12, 16, 20, 25, 32, 40, 63, 80	AZ2701	AZ1801	AZ4001
	01-06 rev.	12, 16, 20, 25, 32, 40, 63, 80	-	AZ1801	AZ4001
	08-12, 14, 16	12, 16, 20	AZ2708	AZ1801	AZ4001
	13	12, 16, 20	-	AZ1801	AZ4001
	15	12, 16, 20	-	AZ1801	AZ4001
	17	12, 16, 20	-	AZ1801	AZ4001
	18	12, 16, 20	-	AZ1801	AZ4001
	19	12, 16, 20	AZ2719	AZ1801	AZ4001
	20	12, 16, 20	AZ2720	AZ1801	AZ4001
	21	12, 16, 20	AZ2721	AZ1801	AZ4001
	22	12, 16, 20	-	AZ1801	AZ4001
	23	12, 16, 20	AZ2723	AZ1801	AZ4001
	24	12, 16, 20	AZ2724	AZ1801	AZ4001
	25-27	12, 16, 20	-	AZ1801	AZ4001
	28, 32-33	12, 16, 20	-	AZ1801	AZ4001
	29, 34-35	12, 16, 20	--	AZ1801	AZ4001
	30, 36-37	12, 16, 20	-	AZ1801	AZ4001
	38-40	12, 16, 20	-	AZ1801	AZ4001
	41-43	12, 16, 20	-	AZ1801	AZ4001

Аксессуары

Корпус из термопластика для установки механизмов AS12-16-20



- Максимально 3 галеты
- Размер 120 x 100 x 82 мм
- Установка на стену, 8 вводов

Вид установки механизма	Упаковка шт.	Код
Сверху	1	AF1/2NGO
Сбоку	1	AL1/0NGO

Удлиненный штифт



Сечение, мм	Длина, мм	Упаковка шт.	Код
□ 5 для механизмов AS12-16-20	185	10	A20401089
	300	10	A20401164

Уплотнители IP65 для ручек



Вид ручки	Упаковка шт.	Код
13-14-18 под механизмы AS12-16-20	10	A28000012
40 под механизмы AS25-32-40	10	A1500015

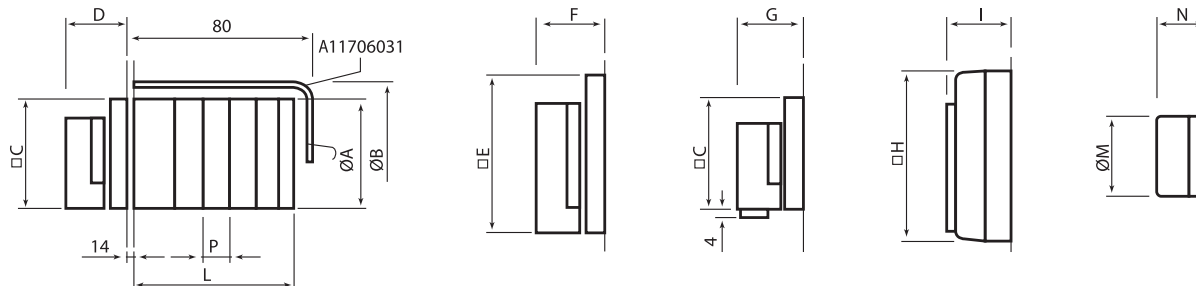
Уплотнители IP54 для галет



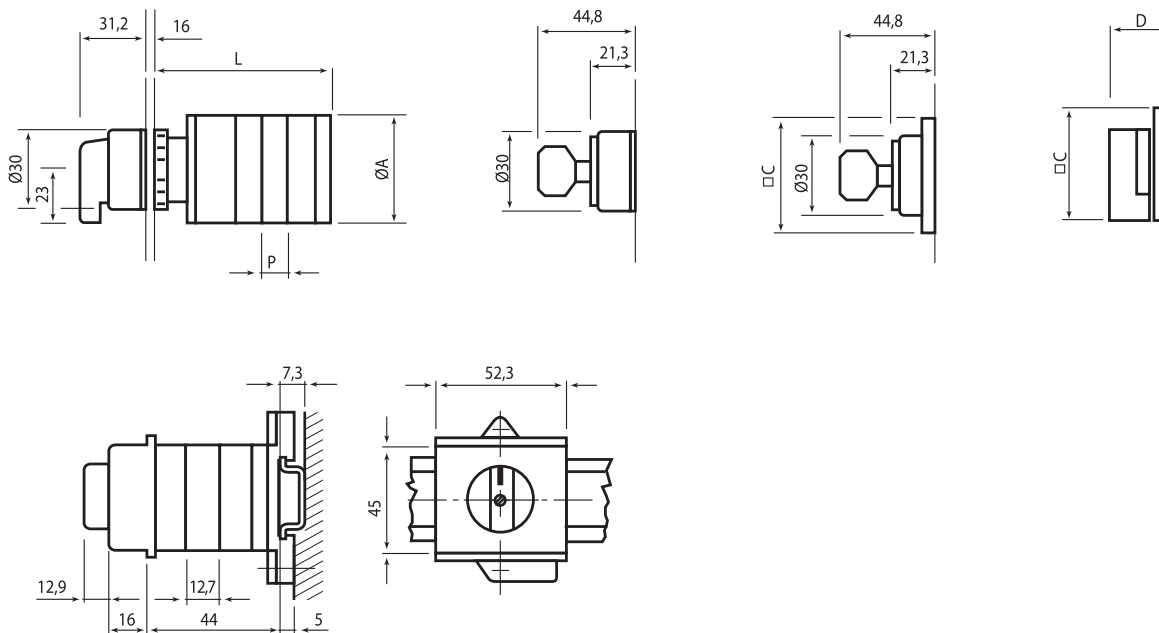
Максимальное количество галет	Упаковка шт.	Код
2	10	A11702038
6	10	A11706031

Установочные размеры, схемы монтажа
Для крепления на панель
Схема-1

Серия	Lx (количество галет)						Измерения											
	1	2	3	4	5	6	P	A	B	C	D	E	F	G	H	I	M	N
AS12-16-20	39	51,7	64,4	77,1	89,5	102,5	12,7	45	63	48	30,2	64	30,2	35,2	67	30,2	34	18,8
AS25-32-40	41,5	59	76,5	94	111,5	129	17,5	62	-	48	30,2	64	30,2	35,2	67	30,2	34	18,8


Для крепления на панель с помощью отверстия 22мм
Схема-2

Серия	Lx (количество галет)						Измерения			
	1	2	3	4	5	6	P	A	C	D
AS12-16-20	39	51,7	64,4	77,1	89,5	102,5	12,7	45	48	30,2
AS25-32-40	41,5	59	76,5	94	111,5	129	17,5	62	48	30,2



Технические характеристики

Характеристики	AS12	AS16	AS20	AS25	AS32	AS40
Рабочее напряжение Ue, В	690	690	690	690	690	690
Напряжение на изоляции Ui, В	690	690	690	690	690	690
Ном. Импульсное напряжение Uimp, кВ	4	4	4	6	6	6
Тепловой ток Ith, А	12	16	20	32	40	50
Тепловой ток в оболочке Ithe, А	12	16	20	25	32	40
Частота импульса f, Гц	50/60	50/60	50/60	50/60	50/60	50/60
Электрический срок службы, цикл/час	120	120	120	120	120	1220
Механический срок службы, циклов	2x10	2x10	2x10	2x10	2x10	2x10
Стандартный провод, мм ²	2x0.75 – 4			2x2.25 – 10		
Гибкий провод, мм ²	2x0.75 – 2.5			2x2.25 – 6		

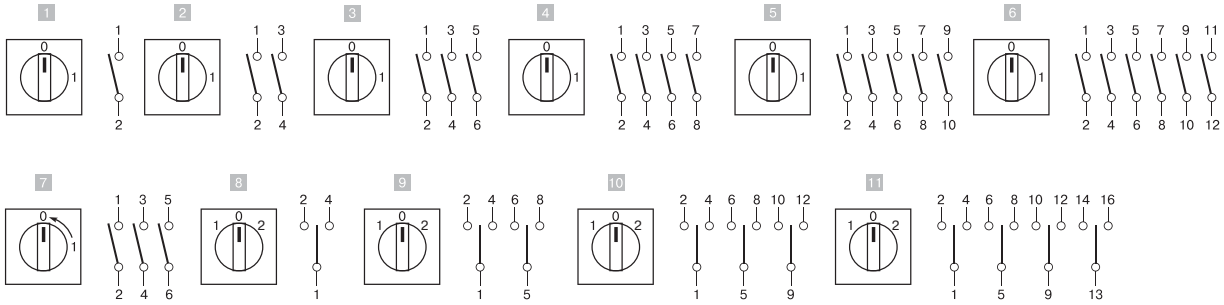
Условия эксплуатации

Характеристики	Напряжение	AS12	AS16	AS20	AS25	AS32	AS40
АС-21А коммутация активной нагрузки, включая перегрузки, А	690	12	16	20	25	32	40
АС-22А коммутация смешанной активной и индуктивной нагрузки, вкл. перегрузки, А	690	12	16	20	25	32	40
АС-23А коммутация нагрузки двигателя, и других высокоиндуктивных перегрузок 3 фазы 3 полюса, кВт	230	3	4	5	7,5	9	11
	400	5	7,5	9	11	15	18,5
	500	7,5	10	11	15	18,5	22
	690	7,5	10	12,5	15	18,5	22
АСЗ Прямой пуск электродвигателей с короткозамкнутым ротором 3 фазы 3 полюса, кВт	230	2	3	4	5	5,5	7,5
	400	4	5	6	7,5	11	15
	500	5	7,5	8	11	15	18,5
	690	5	7,5	9	11	15	18,5
ДС-21А коммутация активной нагрузки, включая перегрузки, А	50В/полюс	8	10	12	20	25	32
ДС-22А коммутация смешанной активной и индуктивной нагрузки, вкл. перегрузки, А	30В/полюс	6	7,5	10	16	20	25

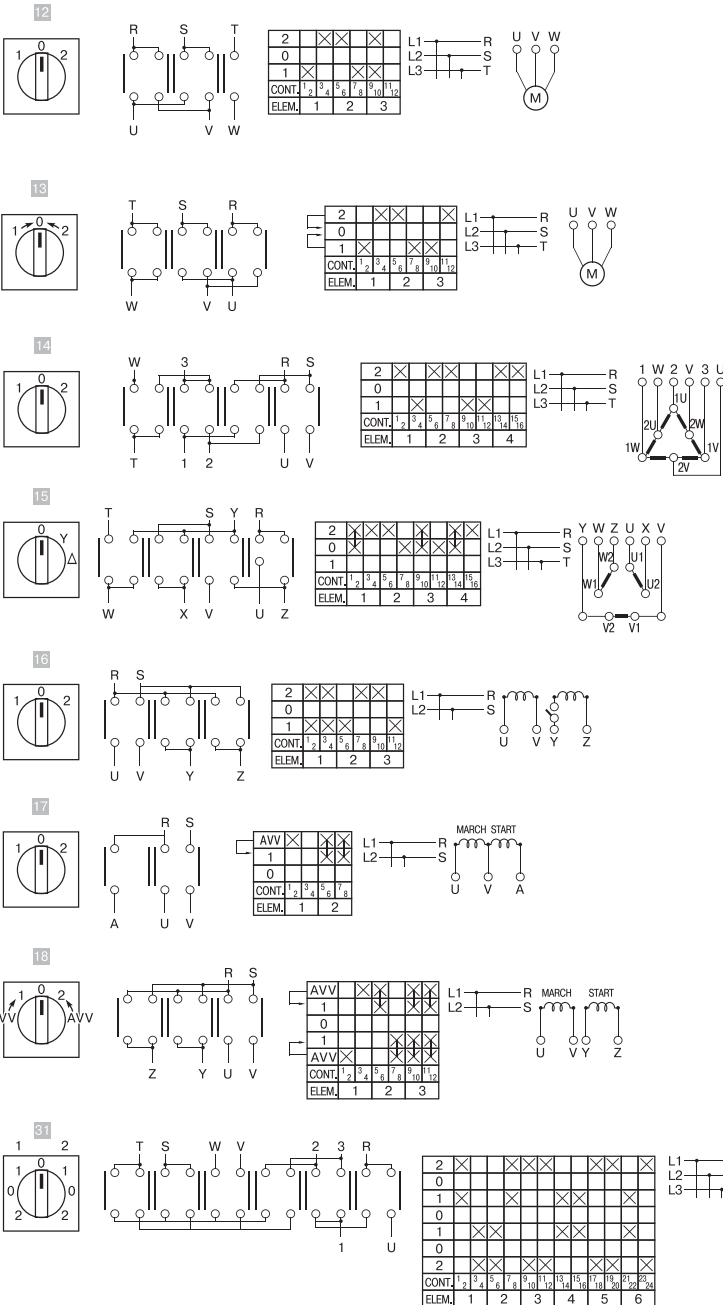
Диаграммы и карты включения

Переключатели

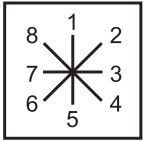
Линейные



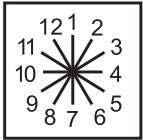
Многофункциональные



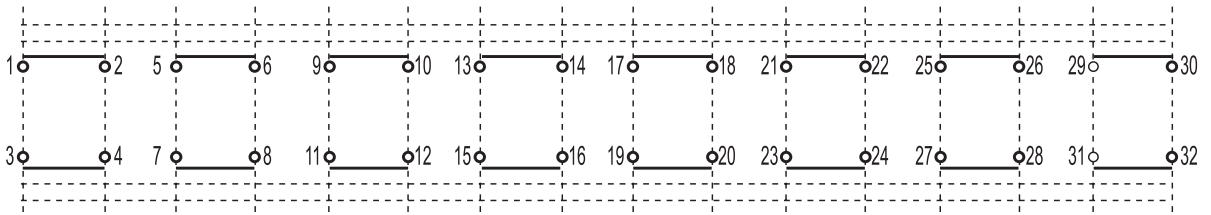
Лист заказа специальных диаграмм



45° - 90°

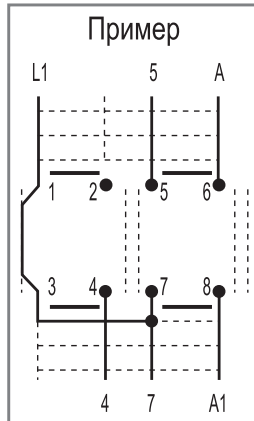


30° - 60°



Поз.	Описание	Поз.	Описание
1		7	
2		8	
3		9	
4		10	
5		11	
6		12	

Ком. элем.	Контакты	Позиции	
		1	2
10	39-40		
	37-38		
9	35-36		
	33-34		
8	31-32		
	29-30		
7	27-28		
	25-26		
6	23-24		
	21-22		
5	19-20		
	17-18		
4	15-16		
	13-14		
3	11-12		
	9-10		
2	7-8		
	5-6		
1	3-4		
	1-2		



Ком. элем.	Контакты	Позиции		
		0	1	M
2	7-8			X
	5-6		X	X
1	3-4	X	X	
	1-2		X	

- Открытый контакт
- Замкнутый контакт
- Замыкание контакта с прерыванием
- Замыкание без прерывания
- Замыкание контакта
- Размыкание контакта с досрочным замыканием
- С возвратом

Номинальный ток Ie			
Номинальное напряжение Ue			
Категория	A/кВ	В	
<input type="checkbox"/> AC-21A	A		B
<input type="checkbox"/> AC-22A	A		B
<input type="checkbox"/> AC-23A	1Ф	кВ	B
	3Ф	кВ	B
<input type="checkbox"/> AC-3	1Ф	кВ	B
	3Ф	кВ	B

Серия _____

- Способ крепления:
- На панель
 - На монтажную плату
 - DIN-рейка

Дополнения:

Компания _____

Контактное лицо _____

Тел. _____

Fax _____

E-mail _____

Количество _____

Срок изготовления _____

№ заказа _____

Выключатели нагрузки
На несколько полюсов


Количество полюсов	Номинальный ток, АС21А 690В, А	Номинальный ток, А	Способ крепления, код		
			на дверь	на DIN-рейку	на монтажную плату
2	32	25	AE1602R	AE1602D	AE1602B
	40	32	AE3202R	AE3202D	AE3202B
	63	50	AE6302R	AE6302D	AE6302B
	80	60	AE8002R	AE8002D	AE8002B
	100	67	AE10002R	AE10002D	AE10002B
3	32	25	AE1603R	AE1603D	AE1603B
	40	32	AE3203R	AE3203D	AE3203B
	63	50	AE6303R	AE6303D	AE6303B
	80	60	AE8003R	AE8003D	AE8003B
	100	67	AE10003R	AE10003D	AE10003B
4	32	25	AE1604R	AE1604D	AE1604B
	40	32	AE3204R	AE3204D	AE3204B
	63	50	AE6304R	AE6304D	AE6304B
	80	60	AE8004R	AE8004D	AE8004B
	100	67	AE10004R	AE10004D	AE10004B

На 3 полюса с подключаемыми дополнительными полюсами


Количество полюсов	Номинальный ток, АС21А 690В, А	Номинальный ток, А	Способ крепления, код		
			на дверь	на DIN-рейку	на монтажную плату
3	32	25	AM2503R	AM2503D	AM2503B
	40	32	AM3203R	AM3203D	AM3203B

Дополнительный полюс для выключателей нагрузки серии AM


Нормальное состояние контакта	Способ крепления, код	
	На дверь	На монтажную плату
Замкнут	AM32ANPR	AM32ANPB
Разомкнут	AM32ANIR	AM32ANIB
"Нейтраль"	AM32ANER	AM32ANEB

Аксессуары

Корпус из термопластика для установки механизмов АЕ16-АЕ32



- Максимально 3 галеты
- Размер 120 x 100 x 82 мм
- Установка на стену, 8 вводов

Тип	Упаковка шт.	Код
С установкой на монтажную плату и фиксирующим основанием А118 (IP65)	1	AF1/2NGO
С установкой на дверь (IP65)	1	AL1/0NGO

Штифт



Тип	Упаковка, шт.	Код
Для установки в корпуса ABF1/NGO	10	A11706237

Удлиненный штифт



Сечение, мм	Длина, мм	Упаковка шт.	Код
5x5 для механизмов SE16-40	185	10	A20401089
	300	10	A20401164
6x6 для механизмов SE63 -100	185	10	A20900010
	300	10	A20900011

Фиксирующая площадка



Тип	Упаковка, шт.	Код
Для установки корпуса на монтажную плату	10	A11814005

Защитный чехол



Тип	Упаковка, шт.	Код
Для механизмов АМ на 3 полюса для монтажа на плату	1	APP03B
Для механизмов АМ на 3 полюса для монтажа на дверь	1	APP03R
Для механизмов АМ на 1 полюс для монтажа на плату и дверь	1	APP01

Технические характеристики

Электротехнические характеристики	AE16	AE32	AE63	AE80	AE100
Рабочее напряжение Ue, В	690				
Напряжение на изоляции Ui, В	690				
Ном. импульсное напряжение Uimp, кВ	4	4	4	8	8
Тепловой ток Ith, А	32	40	63	86	100
Тепловой ток в оболочке Ithe, А	32	40	63	86	86
Частота импульса f, Гц	50				
Электрический срок службы, цикл/час	120				
Механический срок службы, циклов	2 x 10				
Стандартный провод, мм ²	1,5/16 10/35				
Температура хранения, °С	-30 +70				
Температура эксплуатации, °С	-25 +55				
Гибкий провод, мм ²	1,5/10 6/25				

Условия эксплуатации	Напряжение	AE16	AE32	AE63	AE80	AE100
АС-21А коммутация активной нагрузки, включая перегрузки, А	690	32	40	63	86	100
АС-22А коммутация смешанной активной и индуктивной нагрузки, вкл. перегрузки, А	500 690	25	32	63	80	100 86
АС-23А коммутация нагрузки двигателя, и других высокоиндуктивных перегрузок 3 фазы 3 полюса, А/кВт	230 400 500 690	25/7,5 25/15 25/15 20/18,5	32/10 32/18,5 32/22 25/22	50/15 50/30 50/37 32/30	63/18,5 60/33 60/40 35/33	70/22 67/37 67/45 38/37
АС3 Прямой пуск электродвигателей с короткозамкнутым ротором 3 фазы 3 полюса, А/кВт	230 400 500 690	22/7,5 22/11 22/11 22/11	30/9 30/15 30/18,5 22/18,5	40/11 40/22 40/30 25/22	50/15 50/25 50/33 27/25	60/18,5 55/30 55/37 32/30
АС-23А коммутация активной нагрузки, включая перегрузки, А/кВт	110В 230В 230В 400В	8	10	12	20	25

Характеристики короткой цепи	Напряжение	AE16	AE32	AE63	AE80	AE100
Номинальный кратковременно выдерживаемый ток Icw, А	-	400	400	1500	1500	1500
Номинальная наибольшая отключающая способность Icm, А	-	1500	1500	2840	2840	2840
Номинальный выдерживаемый ток короткого замыкания, А/кВт	-	10	10	10	10	10
Ток на плавкой вставке gG, А	500В 690В	40	40	80	80	100 40

Схема установки на дверь

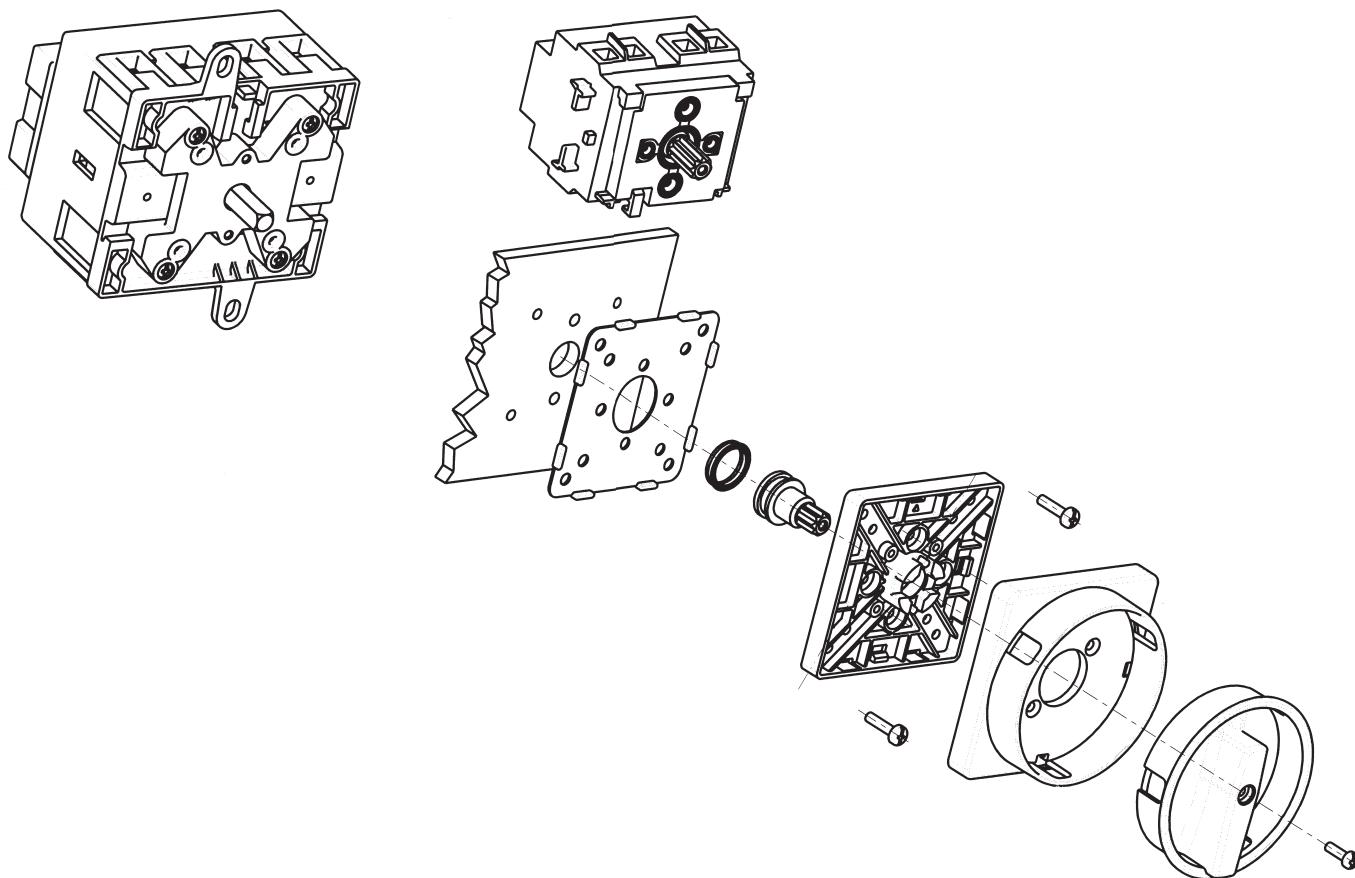


Схема установки на DIN-рейку

