

Автоматизация зданий xComfort

Обзор и помощь в выборе



EATON

Powering Business Worldwide

Электротехника в надежных руках

Одно можно сказать наверняка, дом там, где вы чувствуете себя лучше всего!

Ваш дом идеально изолирован, внутри и снаружи. Окна и крыши обеспечивают оптимальные значения энергии, в то время как система отопления соответствует последним стандартам. Поэтому нет ничего, что бы препятствовало Вам наслаждаться Вашим комфортным домом мечты - или есть? Вполне возможно, что вы забыли один важный аспект качества комфорта в доме. По одной довольно простой причине - вы не можете увидеть это: электрическая система в вашем доме!





Будте откровенны ...

... защищены ли вы, если вы случайно отключите электрическую цепь использованием неисправного устройства или путем контакта электрической сети с водой?

... могут ли ваши провода выдерживать перегрузки широкого спектра электрических приборов в современных домах?

... действительно ли ваш дом защищен от коротких замыканий и риска возгорания кабеля?

... что произойдет, если ток от 20000 до 200000 Ампер пройдет через проводку, если ваш дом ударит молния?

... и, важнее всего: может ли электрическая система думать за себя?

Eaton предлагает электрическую систему для вас, чтобы вы наслаждались обнадёживающим ощущением безопасности и комфорта день за днем.

Беспроводная система EATON оптимизирована для реконструкции уже существующих домов

Беспроводная система Eaton устанавливает новые стандарты в области беспроводных технологий. Система для всех требований, которая управляет, координирует и оптимизирует все возможные функции для вас:

- Функции комфорта, такие как:
 - Управление освещением
 - Управление климатом для обогрева, кондиционирования и управления затенением
- Функции безопасности
- Управление энергопотреблением



Все большее число домовладельцев узнает о преимуществах этой беспроводной системы и пользуются совершенно новым качеством жизни с функциональным электроуправлением. Владельцы квартир и Дом не упускают возможность модернизации своих систем до современного уровня комфортного проживания.

Никаких проводов, никакого беспорядка при переделке

Благодаря беспроводной технологии, выключатели могут быть легко приклеены на требуемую поверхность. Как результат, инсталляция может быть изменена или дополнена в любое время.

Подключение к существующей проводке без проблем

Беспроводная система Eaton может быть превосходно подключена к существующей проводке. Обычные

выключатели просто обновляются или заменяются на радиовыключатели. Настольные или стандартные лампы могут быть включены/выключены или диммированы с помощью дистанционных адаптеров. Кправляющие актуаторы могут быть установлены даже в помещениях с повышенной влажностью, коробках кабельных каналов и крышках светильников.

Может быть дополнена или обновлена в любое время

Перестановка мебели, установка новых функций, или полные функциональные преобразования номеров - здесь преимущества беспроводной системы становятся очевидными. Радиовыключатели могут быть легко установлены на стены, плитку, стекло или дерево. Прокладка проводов или надоедливые кабели на полу в настоящее время уходят в прошлое.

„Функциональность“ расширенная современным „менеджментом“



Радиосистема превосходно управляется двумя Главными Менеджерами, которые отвечают за управление всеми электрическими функциями в доме и координируют их в соответствии с индивидуальными задачами.



Eaton Home-Manager

Центральная система управления для всех электрических функций. Home-Manager контролирует все действия во всем доме и может легко управляться с помощью мобильного телефона или Интернета.



Eaton Room-Manager

НОВИНКА: Теперь с расширенной функциональностью.

Более компактная версия: Практичный многофункциональный переключатель для управления и контроля отдельных комнат или жилых зон.

Универсальный радиовыключатель Eaton

Простое обновление, расширение или замена: Благодаря Eaton, беспроводная технология становится совместимой.

Новый беспроводный универсальный выключатель теперь может быть объединен с более чем 30 рамками, предлагаемыми ведущими производителями выключателей, благодаря стандартному размеру 55 x 55 мм. Его высокая адаптация и превосходная функциональность впечатляет:

- встроенный пластичный наполнитель
- совместим с международными стандартами инсталляции
- доступен с или без функции СИД индикатора

Простое прикручивание или приклеивание

Для обеспечения легкой установки, радиовыключатель предлагает винтовые отверстия, а также достаточную площадь поверхности на задней сто-

роне для крепления клейкими лентами, которые были включены в поставку. Батарея, встроенная в радиовыключатель, обеспечивает ресурс около 10 лет, а также может быть заменена, при необходимости, в несколько простых этапов. Кроме того, универсальные

выключатели поставляются с интегрированным компенсатором штукатурки. Благодаря наполнителю неравномерно оштукатуренные стены или зазоры между рамой и стеной можно легко устранить.

Установка делается просто



Шаг 1:
Монтаж основания



Шаг 2:
Фиксация рамки



Шаг 3:
Защелкивание радиомодуля



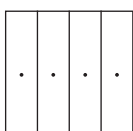
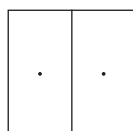
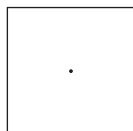
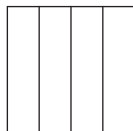
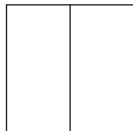
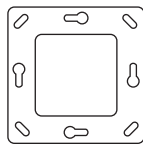
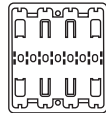
Шаг 4:
Установка клавиши на радиомодуль



Полный обзор – Быстрый выбор

Радиовыключатели Eaton, клавиши и монтажные основания могут быть приобретены, как обычно, через оптовые компании. То же самое относится к декоративным рамкам от ведущих производителей выключателей.

Если у вас возникли вопросы, пожалуйста, свяжитесь с вашим торговым представителем Eaton.



Тип	Артикул
Выключатель (радиомодуль) - без СИД	
Выключатель, одноклавишный	125969
Выключатель, двухклавишный	126030
Выключатель, четырехклавишный	126031

Выключатель (радиомодуль) - с СИД	
Выключатель, одноклавишный	126032
Выключатель, двухклавишный	126033
Выключатель, четырехклавишный	126034

Включая монтажное основание, винты и липкую ленту

Запасные аксессуары	
Монтажное основание	126039
Липкая лента	137290

Тип	Артикул	Артикул	Артикул
-----	---------	---------	---------

Клавиши выключателей 55 x 55 мм - без СИД			
• Одноклавишные	без символов	символы $\Delta \nabla$	символы 0/I
Клавиша выключателя, белая	126042	147613	147589
Клавиша выключателя, бежевая	126043	147614	147590
Клавиша выключателя, серебристая	126044	147615	147591
Клавиша выключателя, черная	126045	147616	147592
• Двухклавишные			
Клавиша выключателя, белая	126046	147617	147593
Клавиша выключателя, бежевая	126047	147618	147594
Клавиша выключателя, серебристая	126048	147619	147595
Клавиша выключателя, черная	126049	147620	147596
• Четырехклавишные			
Клавиша выключателя, белая	126050	147621	147597
Клавиша выключателя, бежевая	126051	147622	147598
Клавиша выключателя, серебристая	126052	147623	147599
Клавиша выключателя, черная	126053	147624	147600

Клавиши выключателей 55 x 55 мм - с СИД			
• Одноклавишные	без символов	символы $\Delta \nabla$	символы 0/I
Клавиша выключателя, белая	126054	147625	147601
Клавиша выключателя, бежевая	126055	147626	147602
Клавиша выключателя, серебристая	126056	147627	147603
Клавиша выключателя, черная	126057	147628	147604
• Двухклавишные			
Клавиша выключателя, белая	126058	147629	147605
Клавиша выключателя, бежевая	126059	147630	147606
Клавиша выключателя, серебристая	126060	147631	147607
Клавиша выключателя, черная	126061	147632	147608
• Четырехклавишные			
Клавиша выключателя, белая	126062	147633	147609
Клавиша выключателя, бежевая	126063	147634	147610
Клавиша выключателя, серебристая	126064	147635	147611
Клавиша выключателя, черная	126065	147636	147612

Примеры применения

Кухня / Гостиная



Управляйте своими электроприборами из гостиной



1
Находясь на комфортном диване в гостиной вы можете управлять, например, светом в кухне. Одно лишь нажатие на кнопку пульта включит свет и следующее нажатие выключит его опять.

2
Если вам прохладно, просто выберите соответствующую кнопку на пульте, и вскоре вы согреетесь. Прекрасное ощущение...

3
Еще одно жаркое лето и у вас, наконец, появилось время, чтобы расслабиться и отдохнуть. Вы мечтаете о Палм-Бич или по крайней мере о прохладном ветерке от вентилятора, если бы только его выключить был ближе? С Xcomfort это легко организовать без лишних движений.

4
Вы устали от удерживания кнопки управления жалюзи, пока они поднимаются? Теперь одним нажатием кнопки все, что нужно для их открывания, происходит автоматически. Вы даже можете управлять ими из любого места в доме.

Примеры применения

Гостинная



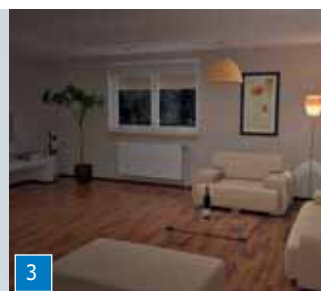
Предварительно заданные световые сцены



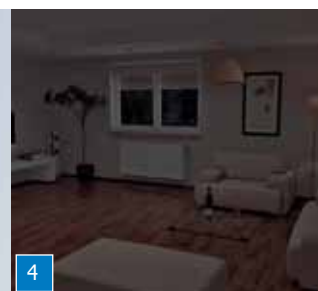
Световая сцена № 1
Для чтения
(все светильники включены)



Световая сцена № 2
Для создания уютной атмосферы
(галогенная точечная подсветка
выставлена на половину яркости)



Световая сцена № 3
Для просмотра телевизора
(только один торшер включен)



Световая сцена № 4
Весь свет выключен.



Примеры применения

Холл



Свет будет включен автоматически



Использование туалета ночью часто означает, поиск наощупь выключателя в темноте. Теперь вы можете запрограммировать систему так, чтобы реагировать на движение и включать свет в зале на половину интенсивности света. После предварительного установленного периода времени (например, 30 секунд) свет будет автоматически выключается.



Центральный выключатель

1

Свет

Жалюзи

Гаражные ворота

Благодаря центральному выключателю рядом с входной дверью, нажатие одной кнопки - это все, что нужно для отключения всего света в доме. Эта же кнопка также позволит вам выключить другие потребители электрической энергии - таких, как, например, утюг. Таким образом, вам больше не нужно обходить весь дом, чтобы выключить каждый светильник отдельно.

Перемещение жалюзи вверх или вниз - одним нажатием кнопки управления, размещенной возле входной двери. Теперь вам больше не нужно ходить от окна к окну, чтобы закрыть все жалюзи один за другим. Нажатие одной кнопки все, что нужно, чтобы добиться этого. Перемещение жалюзи также может быть запрограммировано (с помощью гоотпадег), например, с понедельника по пятницу в 6.30.

С помощью системы Xcomfort можно также открыть замок калитки. Таким образом управление с помощью дистанционного управления возможно не только из зала, но из любого места в доме.

Примеры применения

Детская комната



Безопасная комната для ваших малышей

1

Система Xcomfort позволит вам отключить напряжение для детской комнаты и обесточить розетки в детской комнате по средству кнопки, размещенной в недоступном для детей месте. Это позволит вам быть уверенными в безопасности ваших детей, даже если в один прекрасный день они попытаются "изучить" розетки.

2

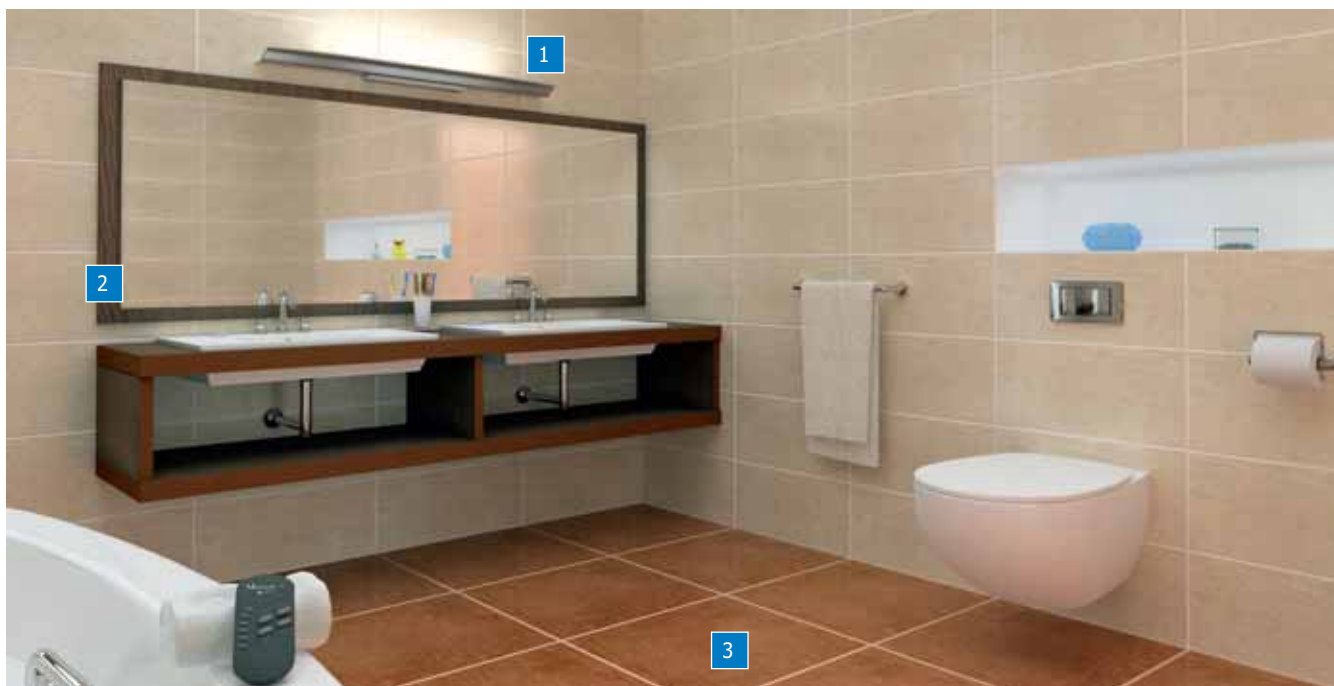
Термостат, установленный на стене, даст гарантию, что ваши дети могут установить температуру нагрева пола как раз для них, чтобы чувствовать себя комфортно.

3

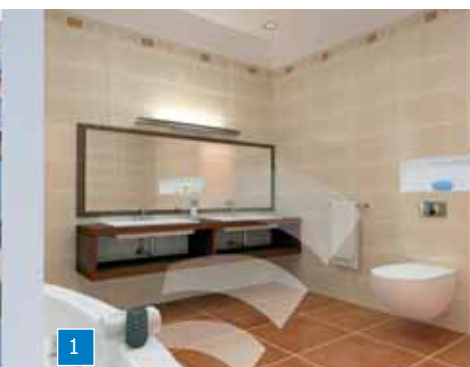
Система Xcomfort позволит вам установить кнопки в любом месте на стене. Из одного места можно управлять как лампой над кроватью, так и роликовыми ставнями в комнате. Вы можете переставить кнопки в любое другое место в комнате, так что система будет "расти" вместе с детьми.

Примеры применения

Ванная



Могу ли я дистанционно включить свет? **ДА!**



Представьте, что вы просто принимаете ванну, чтобы расслабиться после утомительного рабочего дня. Но вдруг вы слышите звонок в дверь через домофон и вы знаете, что это дети ждут возле калитки. Не волнуйтесь, выскакивание из ванной для нажатия кнопки на домофоне ушло в прошлое. Просто нажмите кнопку на пульте дистанционного управления, чтобы открыть калитку и продолжайте отдыхать.

С помощью пульта дистанционного управления вы можете также включить свет в ванной комнате без необходимости выходить из ванной. И вы даже можете запрограммировать ваши сценарии освещения. Это обеспечит комфорт и восхитительный отдых.

Мы все знаем, как неприятно ступать на холодный пол после выхода из ванной. Но это то, чего вы можете легко избежать - с панели управления, установленной в холле и с соответствующими настройками времени включения для теплого пола. Программа может быть установлена для нагрева, чтобы включится на 20 минут раньше, чем вы просыпаетесь (например, 6.40 утра с понедельника по пятницу) и выключаться через 10 минут после вы покинете ванную (например, 7.10 утра с понедельника по пятницу).



Примеры применения

Спальня



Все управляется с кровати



Вы устали от необходимости удерживать кнопки нажатыми, для опускания жалюзи? С XComfort одно нажатие кнопки - это все, что нужно для управления жалюзи из где-либо в доме.

Хотите управлять кондиционером и другими устройствами с помощью одного пульта дистанционного управления? Без проблем с системой Xcomfort.

Благодаря системе Xcomfort легко управлять освещением спальни удобно лежа в постели. Нажатие кнопки на пульте дистанционного управления - это все, что нужно, чтобы включить свет и еще одно нажатие выключит свет снова.

Кнопка паники - Вы когда-либо испытывали это? Вы просыпаетесь ночью и думаете, что вы слышали вора? Если это случится с вами сейчас, просто удерживайте нажатой кнопку у вашей кровати (она же используется для управления светом) и свет включится по всему дому. Тим образом ваши соседи заметят, что что-то не так, и службы безопасности получат сигнал тревоги.





Удобное управление вашим садом

Представьте, что вы в саду с пультом дистанционного управления в руках. Как вы думаете, что он может сделать там для вас?

- 1 - Управление садовым освещением.**
Нет необходимости бежать к кнопке.
- 2 - Открытие въездных ворот или калитки.**
Вам не требуется возвращаться в дом, чтобы открыть ворота, когда к вам приехали гости.
- 3 - Открытие ворот гаража.**
Вам не нужны теперь разные пульты - все управление от одного пульта.
- 4 - Управление маркизами.**
Вы можете раскрыть или собрать тенты без необходимости вставать с кресла.
- 5 - Управление подсветкой бассейна.**
Вы можете включить подсветку в вашем бассейне из любого места в саду.
- 6 - Управление жалюзи.**
Вы хотели бы, чтобы все ваши жалюзи на первом этаже закрылись? С системой Xcomfort вы можете сделать это даже из вашего сада.





Актуатор выключения

коммутирует лампы, насосы, вентиляторы и нагревательные системы, сауны, ... любое электрооборудование



Актуатор жалюзи

для управления жалюзи, ролетами, воротами, клапанами, и т.д.



Актуатор-диммер

регулирует яркость ламп и условия освещенности



Аналоговый актуатор

управляет такими устройствами, как смесители, диммеры, люминесцентные лампы



Модуль температурных входов

измеряет температуру и управляет нагревом или затенением



Home-Manager

универсальный генератор для управления всем зданием, координации и визуализации



Room-Manager

управляющей и индикаторный модуль - простой в настройке и использовании



Контроллер комнаты

регулирует и управляет нагревом или затенением



Модуль дискретных входов

для интеграции стандартных выключателей, контактов открытия окон или других сигнальных контактов



Радио-выключатель

для освещения, затенения, и др.



ПИК детектор движения

управляет светом в зависимости от движения и освещенности



Розеточный адаптер

включает или диммирует фонтаны в гостиной, подсветку аквариума и др.



Пульт дистанционного управления

управляет освещением, затенением и другими электропотребителями



Роутер

передает информацию, когда прямая связь невозможна



Аналоговый вход

принимает данные от универсальных датчиков для дальнейшей обработки



Диагностическое устройство

используется при установке для определения качества связи



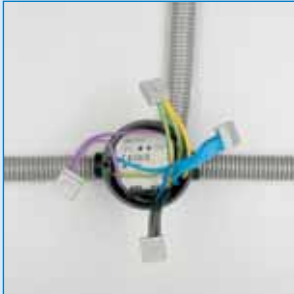
Сенсоры

получают различную информацию, с опцией сигнализации аварии

Режим "BASIC"

Настройка в режиме "BASIC"

В режиме "Basic" функции устройств могут быть запрограммированы через активацию кнопки программирования и соответствующий радиовыключатель. Просто, без специальных инструментов, ПК или DIP-переключателей.



Установите актуатор в монтажной коробке и подключите его



Активируйте кнопку программирования (красный СИД и подключенная нагрузка включатся)



Нажмите соответствующий радиовыключатель (красный СИД и подключенная нагрузка включатся 2 раза для подтверждения)



Повторно активируйте кнопку программирования для завершения процесса (красный СИД и нагрузка отключатся)

Режим "COMFORT"

Настройка в режиме "COMFORT"

Режим "COMFORT" дает возможность расширенной и удобной настройки (например, время работы жалюзи, функции реле времени, функции мигания, функции с временем команды, настройки диммера, настройки датчиков температуры и многое другое).

Все, что вам нужно, это ноутбук / ПК. Бесплатно распространяемая программа настройки достаточно проста и четко структурирована, так что все, что пользователь должен сделать, это настроить рабочие точки как таковые.

Если система была запрограммирована в режиме "BASIC" и выключателям были назначены определенные актуаторы, функциональные связи отображаются одной "линией", когда система сканируется. Дополнительные настройки и корректировки могут быть сделаны в любое время ...

Если функции были еще не назначены, Режим "COMFORT" позволяет назначить функцию, просто "рисую" линия между актуатором(ами) и датчиком(ами) на экране.

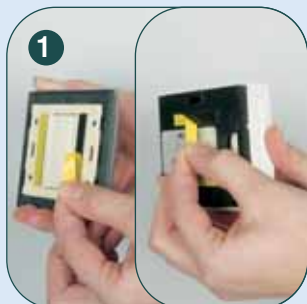
Устройствам также могут быть назначены имена, которые запоминаются устройствами.

В случае, если уровень сигнала будет недостаточным, при вводе системы в эксплуатацию, ноутбук / ПК автоматически и в фоновом режиме рассчитает маршрутизацию (пересылку данных с помощью уже установленных приводов).

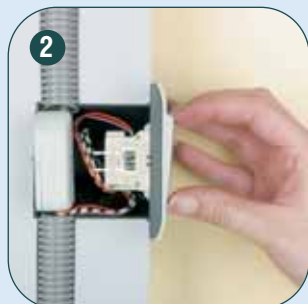


Настройка

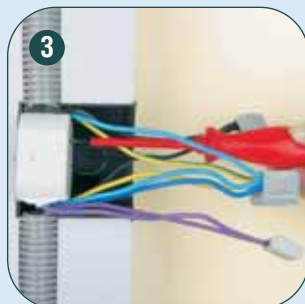
Радиосистема - Установка



1 Просто приклейте выключатель, термостат и др. на стену



2 Интеграция стандартного выключателя с модулем дискретных входов в беспроводную систему



3 Винтовые и пружинные клеммы могут использоваться



4 Встраивание актуатора в установочную коробку с крышкой или монтажную коробку выключателя



5 Установка актуатора в коробку выключателя в комбинации с радиовыключателем



6 Установка актуатора в коробке светильника



7 Установка актуатора во влагозащищенной коробке



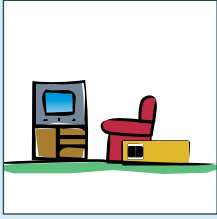
8 Установка актуатора в коробке кабельного канала



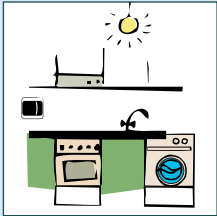
9 Простая замена батареи, сервисный ресурс батареи радиовыключателя около 10 лет



10 Простая замена батареи, сервисный ресурс батареи радиотермостата около 7 лет



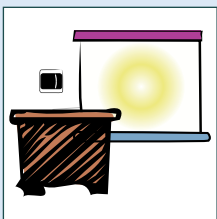
Идеально при перестановке или при ремонте комнаты
Выключатель света оказывается за шкафом во время перестановки в гостиной? РЧ передатчик, установленный на стену, который выглядит как обычный выключатель, могут быть приклеен в любом месте по вашему выбору. Прямо возле дивана, например.



Идеальное решение при ремонте
Вы можете обновить электросеть без сверления и штробления стен. С радиосистемой у вас есть все удобства современного дома, даже в недоступных интерьерах!



Незаменимы в офисах с подвижными перегородками
Гибкость радиосистемы делает ее настенные передатчики идеальным решением для офисов, в которых используются подвижные перегородки.



В конференц-залах и классах
Ручные пульты очень популярны здесь, потому что ораторы хотели бы иметь дистанционное управление в зоне досягаемости. Если комната будет использоваться для других целей, функции вашего ручного пульта могут быть перепрограммированы в кратчайшие сроки.

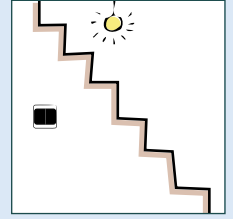


Для лиц с ограниченной свободой движения
Вы можете управлять всем домом с вашего кресла или кровати.

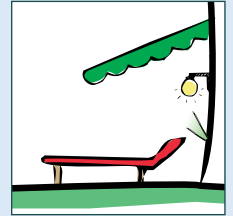


Безопасное решение для влажных помещений
Даже в непосредственной близости от ванной или раковины.

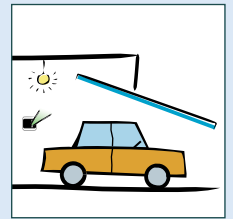
Идеально подходит для освещения лестницы в вашей квартире
На каждом этаже настенный передатчик используется для управления светом лестничного пролета.



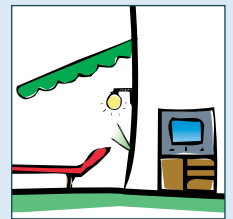
Оптимальный комфорт везде, даже на улице
Вам кажется, что слишком тепло для комфорта на своем внутреннем дворике? С ручным пультом Вы можете открыть навес от солнца сидя на стуле.



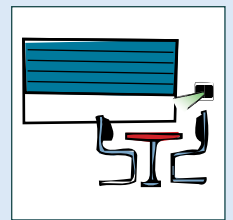
Из машины
Хлещет дождь, когда Вы возвращаетесь домой. Вы просто открываете ворота и автоматические двери гаража из вашего автомобиля.



Управление тентом
Случайный солнечный блик отражается на экране телевизора? С ручным пультом Вы открываете тент, не пропуская ни одной секунды футбольного матча.



Управление жалюзи
Хотите установить автоматические жалюзи? Радиосистема позволяет размещать выключатель там, где он подходит Вам лучше всего, без каких-либо работ по штроблению или сверлению.



Управление вентилятором
Вы можете управлять скоростью вращения вентилятора из-за Вашего стола.



Беспроводная технология – Жизнь с дополнительным комфортом



Комфорт «на заказ»:

Утром жалюзи плавно сворачиваются вверх, пропуская необходимое количество света в соответствии с вашим настроением; а в каждой из комнат системы отопления, вентиляции и защиты от солнца круглосуточно поддерживают наиболее комфортный для вас климат, как закажите. Эти и другие функции превратят ваше пребывание дома в отдых и наслаждение.



Оптимальное потребление электроэнергии:

Функциональный блок контроля комнаты, объединенный с датчиками температуры, контактами открытия окон и актуаторами отопления, обеспечивает оптимальное и экономичное управление отоплением.

Полный контроль:

Больше не надо переживать, выключена ли кофеварка, плита или утюг. Просто, выходя из дома, активируйте функцию «Центрального Отключения». Более того, вы можете сделать это по интернету или со своего мобильного телефона.



Безопасность дома даже во время вашего отсутствия:

Дома вы или нет – наши технологии позаботятся о безопасности. Начиная с системы имитации присутствия хозяев, до запрограммированных маршрутов включения света на пути вашего движения, и даже выключатель света во всем доме, который будет у вас под рукой на случай внезапного испуга..

Корпорация EATON

Компания Eaton - лидер в управлении энергией. Eaton предоставляет продукты, системы и сервис в электрическом, гидравлическом, аэрокосмическом, и автомобильном секторе по всему миру.

Электротехнический сектор Eaton

Электротехнический сектор Eaton - лидер в производстве продуктов, систем и услуг для распределения энергии, безопасного электроснабжения и автоматизации в промышленности, гражданском и коммерческом строительстве, энергоснабжении и OEM.

В электротехнический сектор Eaton входят такие марки, как Cutler-Hammer®, Moeller®, Micro Innovation, Powerware®, Holec®, MEM®, Santak® и MGE Office Protection Systems™.

www.eaton.com

Всемирные адреса:

www.eaton.com/address

E-Mail: officeua@eaton.com

Internet: www.eaton.ua

www.moeller.kiev.ua

Publisher:
Eaton GmbH
Eugenia 1
A-3943 Schrems

ДП "Итон Электрик"
Украина
02098, Киев,
Березняковская, 29, 6 этаж



Powering Business Worldwide