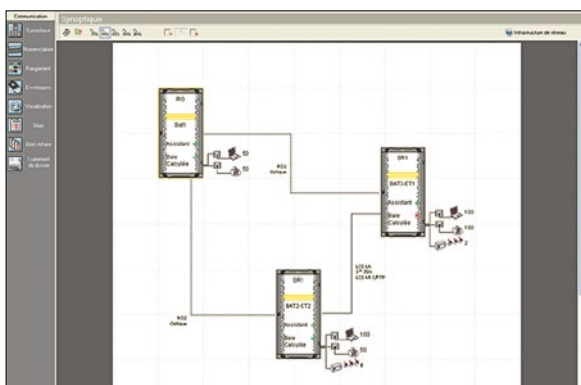


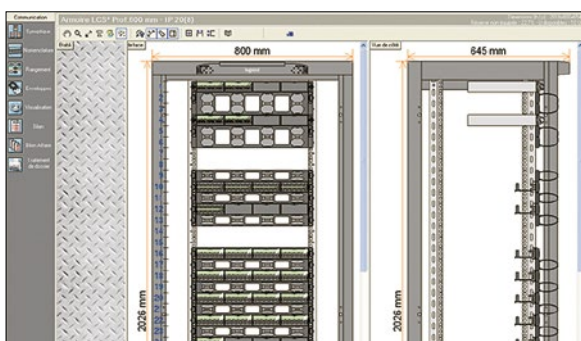


Подбор шкафа LCS² в несколько движений мышью

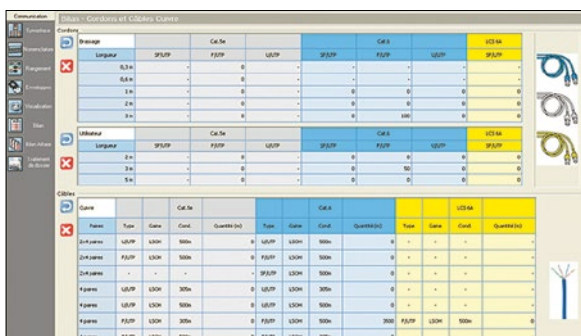
Новое ПО LCS Pro² значительно упрощает и ускоряет отбор продуктов, в том числе по визуальным характеристикам...



► LCS Pro² обеспечивает **автоматическое определение** номеров артикулов по требуемым характеристикам

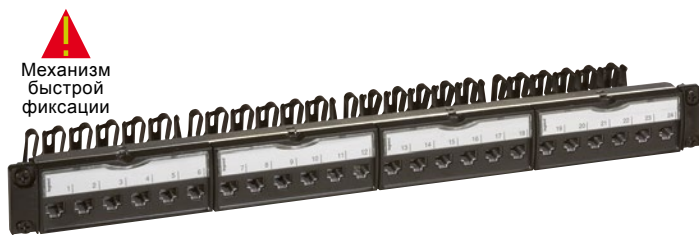


► LCS Pro² обеспечивает **визуализацию шкафа в сборе** с возможностью внесения изменений



► LCS Pro² обеспечивает **простое управление собранной информацией**: ведение технических записей, подготовка заказов, печать документов

Кабельная система Legrand LCS² категории 6a - патч-панели и блоки



0 335 73



0 335 90



0 335 76



Экранированный коннектор STP Кат. 6a

Упак.	Кат. №	Патч-панель Кат. 6a, оснащена 24 коннекторами RJ 45
		Механизм быстрой фиксации Установка в любые шкафы Соответствие стандартам ISO/IEC 11801 Изд. 2.0, EN 50173-2 и EIA/TIA 568 B2.10 Формат 19", высота 1 U Автоматическое заземление каждого коннектора. Поставляется с задним кабельным органайзером с индивидуальным зажимом для каждого кабеля. Поставляется со вставками на 6 коннекторов LCS ² RJ 45 Кат. 6a Маркировка 568 A/B. Комплектуется цветной маркировкой с нумерацией
1	0 335 73	19" патч-панель 1U, STP, металлический экран 360°
1	0 335 84	Патч-панель UTP 8 контактов
1	0 335 85	Патч-панель UTP с органайзером, 8 контактов
1	0 335 86	Патч-панель STP с органайзером, 360° метал.экран
		Неукомплектованные патч-панели Механизм быстрой фиксации Установка в любые шкафы Соответствие стандартам ISO/IEC 11801 Изд. 2.0, EN 50173-2 и EIA/TIA 568 B2.10 Формат 19", высота 1 U Установка до 4 вставок: - вставка 6 коннекторов RJ 45 LCS ² - телефонная вставка - оптическая кассета - инжектор PoE - вставки F-коннекторов - встраиваемый коммутатор - вставка с адаптерами телефон/Ethernet - медиаконвертер медь/оптоволокно - заглушка
1	0 335 90	19" патч-панель, неукомплектованная, экранированная, возможность установки до 4 вставок
		Вставки для патч-панелей, 6 коннекторов RJ 45 Кат. 6a 6 коннекторов RJ 45 LCS ² Кат. 6a, маркировка 568 A/B Цветные номерные этикетки в комплекте Соответствие стандартам ISO/IEC 11801 Изд. 2.0, EN 50173-2 и EIA/TIA 568 B2.10
2	0 335 76	Вставка 6 коннекторов, STP, металлический экран, 360°
10	0 335 91	Заглушка для 19" патч-панели, цвет чёрный

Кабельная система Legrand LCS² категории 6a - кабели



0 327 77

Упак.	Кат. №	Кабели Кат. 6a
		4 пары или вдвоенные, 2x4 пары, 100 Ω Оболочка LSZH (с низким выделением дыма, не содержащего галогенов) Цвет жёлтый RAL 1018 Цветовое кодирование T 568 A/B. Соответствие стандартам ISO/IEC 11801 изд. 2.0, EN 50173-2 и EIA/TIA 568 B2.10
		LSZH
		F/UTP – 4 пары Полоса пропускания 500 МГц
500 ⁽¹⁾	0 327 78	Длина 500 м. Поставка на катушке. Масса 25 кг
		S/FTP – 4 пары Полоса пропускания 600 МГц
500 ⁽¹⁾	0 327 77	Длина 500 м. Поставка на катушке. Масса 30 кг
		U/UTP – 4 пары Полоса пропускания 500 МГц
500 ⁽¹⁾	0 327 87	Длина 500 м Поставка на катушке Масса 25 кг
		F/UTP – 2 x 4 пары Полоса пропускания 500 МГц
500 ⁽¹⁾	0 328 78	Длина 500 м Поставка на катушке Масса 65 кг

Кабельная система Legrand LCS² категории 6a - шнуры



0 517 82

Упак.	Кат. №	Коммутационные шнуры Кат. 6a
		RJ 45 – RJ 45 Соответствие стандартам ISO/IEC 11801 изд. 2.0, EN 50173-2 и EIA/TIA 568 B2.10.0
		S/FTP, экранированный, 100 Ω
		PVC
		LSZH
5	0 517 80	Длина 1 м
5	0 517 81	Длина 2 м
5	0 517 82	Длина 3 м
5	0 517 83	Длина 5 м
		LSZH
5	0 518 70	Длина 1 м
5	0 518 71	Длина 2 м
5	0 518 72	Длина 3 м
5	0 518 73	Длина 5 м
		LSZH
5	0 518 66	Длина 1 м
5	0 518 67	Длина 2 м
5	0 518 68	Длина 3 м
5	0 518 69	Длина 5 м
		U/UTP неэкранированный, 100 Ω
		LSZH
5	0 518 82	Длина 1 м
5	0 518 83	Длина 2 м
5	0 518 84	Длина 3 м
5	0 518 85	Длина 5 м
		LSZH
5	0 518 78	Длина 1 м
5	0 518 79	Длина 2 м
5	0 518 80	Длина 3 м
5	0 518 81	Длина 5 м
		LSZH
5	0 518 74	Длина 1 м
5	0 518 75	Длина 2 м
5	0 518 76	Длина 3 м
5	0 518 77	Длина 5 м

⁽¹⁾ метров в упаковке



Дополнительное коммутационное оборудование

Абсолютная гибкость с новыми распределительными коробками LCS², централизованное подключение меди и оптики рядом с рабочим местом.



■ Гибкая установка резервированием линий, быстро адаптирующаяся к потребностям в будущем



■ Надежное и быстрое подключение к распределительным коробкам LCS² медных и оптических проходных розеток при помощи соответствующих шнуров

■ Гарантированный высокий уровень характеристик всей системы LCS²

Кабельная система Legrand LCS² категории 6a - распределительные коробки



0 335 40

Упак.	Кат. №	Распределительные коробки
		<p>Для распределения слабых токов До 12 коннекторов RJ 45 Централизация подключений для обеспечения гибкости и возможности развития системы Устанавливаются в технических полах либо за подвесными потолками Подключаются к коммуникационному шкафу или этажному распределителю Розетки рабочего места подключаются при помощи:</p> <ul style="list-style-type: none"> • комбинированного шнура, используемого при соединении с обычной розеткой RJ 45 • стандартного патч-корда, используемого при соединении с медной проходной розеткой RJ 45 <p>Соответствуют стандартам ISO/МЭК 11801 изд. 2.0, EN 50173-1 и EIA/TIA 568 Цветовой код EIA/TIA 568 A и B Возможна установка коммутатора Кат. № 0 335 02, инжектора PoE Кат. № 0 335 01 или вставки с 6 коннекторами Кат. 6a Кат. № 0 335 76 Кабели и шнуры: ISO 11801 Ed.2.0, EN 50173-1, EIA/TIA 568 Технические характеристики: - кожух из поликарбоната - основание из полипропилена - RAL 7035 - усилие удержания вставок в коробке 100 Н</p>
2	0 334 49	<p>Распределительная коробка укомплектованная Кат. 6a Оснащаются 2 вставками по 6 модулей STP RJ45 LCS² Кат. 6a. Поставляются с хомутами и заглушками RJ45</p>
1	0 335 40	<p>Распределительная коробка неукомплектованная Предназначается для установки вставок с коннекторами RJ 45 LCS² категорий 6a (стр. 796), 6 (стр. 800) и 5e (стр. 806), а также оптического оборудования или заглушек</p>
		<p>Шнуры Кат. 6a – RJ 45 комбинированные RJ 45 – свободные витые пары Подсоединяется к распределительной коробке вилкой RJ45, а концом со свободными витыми парами к розетке LCS². Шнур подготовлен на заводе и готов к установке (снята оболочка), соответствует стандартам ISO/МЭК 11801 изд. 2.0, EN 50173-1 и EIA/TIA 568 Цвет желтый RAL 1018.</p>
1/4	RAL 1018 0 517 86	<p>S/FTP экранированный 100 Ω Длина 8 м</p>
1/4	0 517 87	Длина 15 м
1/4	0 517 88	Длина 20 м
		<p>Коммутационные шнуры Кат. 6a – RJ 45 / RJ 45 Для непосредственного подключения распределительной коробки к медной проходной розетке: – безопасность соединения – скорость и надежность подключения Цвет желтый RAL 1018</p>
1/4	RAL 1018 0 515 23	<p>S/FTP экранированный 100 Ω Длина 8 м</p>
1/4	0 515 24	Длина 15 м
1/4	0 515 25	Длина 20 м

Кабельная система Legrand LCS² категории 6a

Розетки RJ 45



Розетки LCS² для быстрого монтажа без использования специальных инструментов
 Поддерживает одножильные и многожильные проводники 26-22AWG
 Цветовая кодировка 568 A и B и цифровая маркировка контактов
 Соответствие стандартам ISO/IEC 11801 изд. 2.0, EN 50173-2 и EIA/TIA 568 B2.10

Упак.	Кат. №	Розетки RJ 45 Кат. 6a серии Mosaic
		Металлический экран 360°
10	0 765 73	STP – 1 модуль <ul style="list-style-type: none"> <input type="radio"/> Белый <input type="radio"/> Алюминий
10	0 794 73	
10	0 765 84	
10	0 765 76	STP – 2 модуля <ul style="list-style-type: none"> <input type="radio"/> Белый <input type="radio"/> Алюминий
10	0 794 76	
10	0 765 24	<input type="radio"/> Белый с зелёной шторкой
10	0 765 25	<input type="radio"/> Белый с оранжевой шторкой
10	0 765 08	<input type="radio"/> Белый 45°
5	0 765 99	STP с ограничением доступа – 2 модуля В комплекте поставки 2 ключа на 5 розеток <ul style="list-style-type: none"> <input type="radio"/> Белый с красной шторкой
10	0 765 71	UTP – 1 модуль <ul style="list-style-type: none"> <input type="radio"/> Белый <input type="radio"/> Алюминий <input type="radio"/> Белый с зелёной шторкой <input type="radio"/> Белый с оранжевой шторкой
10	0 794 71	
10	0 765 26	
10	0 765 27	
10	0 765 74	UTP – 2 модуля <ul style="list-style-type: none"> <input type="radio"/> Белый <input type="radio"/> Алюминий
10	0 794 74	
5	0 765 90	UTP с ограничением доступа – 2 модуля В комплекте поставки 2 ключа на 5 розеток <ul style="list-style-type: none"> <input type="radio"/> Белый с красной шторкой
10	0 765 09	<input type="radio"/> Белый

Упак.	Кат. №	Проходные розетки Кат. 6a STP
		Проходные розетки Кат. 6a STP Соединение при помощи патч-кордов RJ 45-RJ 45 Позволяют осуществлять подключение розетки RJ45 Кат. 6a к распределительной коробке с помощью модульной вилки. Соответствуют стандартам ISO 11801 изд. 2.0, EN 50173-1 и EIA/TIA 568 B2 Шнур подводится с любой стороны Монтаж в любые типы суппортов глубиной не менее 40 мм 2 модуля
10	0 786 28	Белый
10	0 786 29	Алюминий

Упак.	Кат. №	Розетка Celiane RJ 45 Кат. 6a
10	0 673 46	STP – 360°, металлический экран Для создания 1-постовой розетки, включающей в себя механизм Кат. № 0 673 46 и лицевую панель Кат. № 0 682 51 (белая) или Кат. № 0 685 51 (титан) Для создания 2-постовой розетки, включающей в себя 2 механизма Кат. № 0 673 46 и лицевую панель Кат. № 0 682 52 (белая) или Кат. № 0 685 52 (титан). Лицевые панели заказываются отдельно
10	0 673 47	UTP Для создания 1-постовой розетки, включающей в себя механизм Кат. № 0 673 47 и лицевую панель Кат. № 0 682 51 (белая) или Кат. № 0 685 51 (титан). Для создания 2-постовой розетки, включающей в себя 2 механизма Кат. № 0 673 47 и лицевую панель Кат. № 0 682 52 (белая) или Кат. № 0 685 52 (титан). Лицевые панели заказываются отдельно.
10	0 331 54	Розетка RJ 45 Кат. 6a серии Keystone STP розетка – экранированная 360°, с механизмом быстрого подключения
10	0 331 55	UTP розетка – экранированная 360°, с механизмом быстрого подключения

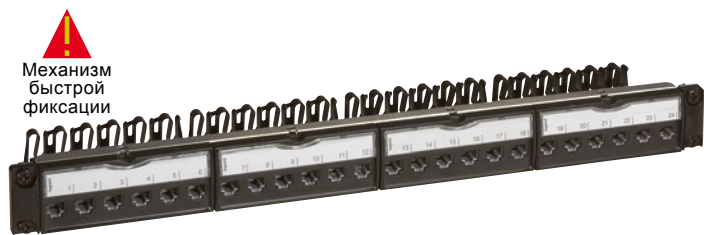


Аудио-видеорозетки серии Mosaic
 стр. 820



Кабельная система Legrand LCS² категории 6

патч-панели укомплектованные, вставки для неукомплектованных патч-панелей



Механизм быстрой фиксации

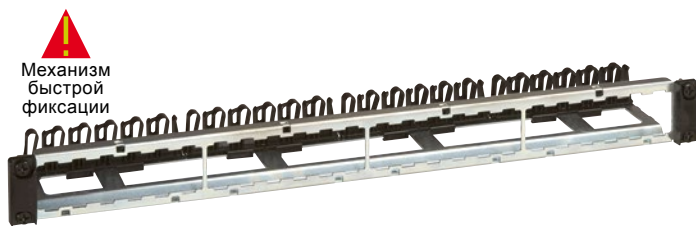
0 335 62



0 335 65



Соединитель Кат. 6 STP экранированный



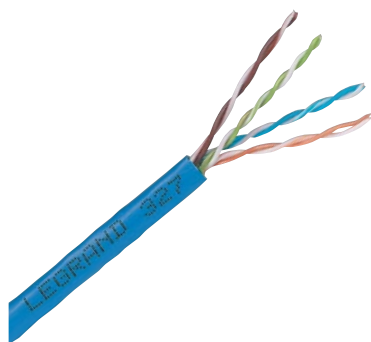
Механизм быстрой фиксации

0 335 90

Упак.	Кат. №	Патч-панель укомплектованная Кат. 6, оснащена 24 коннекторами RJ 45
		<p>Механизм быстрой фиксации Установка в любые шкафы Соответствие стандартам ISO/IEC 11801 Изд. 2.0, EN 50173-2 и EIA/TIA 568 B2.10 Формат 19", высота 1 U 19" патч-панель 1U, STP, металлический экран 360° Автоматическое заземление каждого коннектора Поставляется с задним кабельным органайзером с индивидуальным зажимом для каждого кабеля Поставляется с 4 вставками по 6 коннекторов LCS² RJ 45 Кат. 6 Маркировка 568 A/B. Комплектуется цветной маркировкой с нумерацией Формат 19", высота 1 U</p>
1	0 335 61	UTP – 8 контактов
1	0 335 67	Патч-панель UTP с органайзером, 8 контактов
1	0 335 62	FTP – 9 контактов
1	0 335 68	Патч-панель FTP с органайзером, 9 контактов
1	0 335 63	STP – металлический экран 360°
	0 335 89	Патч-панель UTP проходная 24 коннектора RJ 45
		Патч-панель Кат. 6, оснащена 24 коннекторами RJ45, 110 коннектор Патч-панели поставляются с винтами Установка в любые шкафы Укомплектованы 4 вставками по 6 коннекторов RJ45 Кат.6, 110 коннектор Маркировка 568 A/B. Комплектуется цветной маркировкой с нумерацией Соответствие стандартам ISO/IEC 11801 Изд. 2.0, EN 50173-2 и TIA/EIA 568 Формат 19", высота 1 U
	0 335 82	Патч-панель UTP 8 контактов, 110 коннектор
	0 335 83	Патч-панель UTP угловая, 110 коннектор

Упак.	Кат. №	Неукомплектованные патч-панели
		<p>Механизм быстрой фиксации Установка в любые шкафы Соответствие стандартам ISO/IEC 11801 Изд. 2.0, EN 50173-2 и EIA/TIA 568 B2.10 Формат 19", высота 1 U 19" патч-панель 1U, STP Автоматическое заземление каждого коннектора Поставляется с задним кабельным органайзером с индивидуальным зажимом для каждого кабеля Маркировка 568 A/B. Комплектуется цветной маркировкой с нумерацией Установка до 4 вставок: - вставка 6 коннекторов RJ 45 LCS² - телефонная вставка - оптическая кассета - инжектор PoE - вставки F-коннекторов - встраиваемый коммутатор - вставка с адаптерами телефон/Ethernet - медиаконвертер медь/оптоволокно - заглушка</p>
1	0 335 90	19" патч-панель, неукомплектованная, экранированная, возможность установки до 4 вставок 1 U
		Вставки для патч-панели 6 коннекторов RJ 45 Кат. 6 6 безинструментальных коннекторов быстрого монтажа RJ 45 LCS ² Кат. 6, маркировка 568 A/B Комплектуется цветной маркировкой с нумерацией Соответствие стандартам ISO/IEC 11801 изд. 2.0, EN 50173-2 и EIA/TIA 568
2	0 335 64	Вставка UTP – 8 контактов
2	0 335 65	Вставка FTP – 9 контактов
2	0 335 66	Вставка STP – металлический экран 360°
10	0 335 91	Заглушка для 19" панели, цвет чёрный

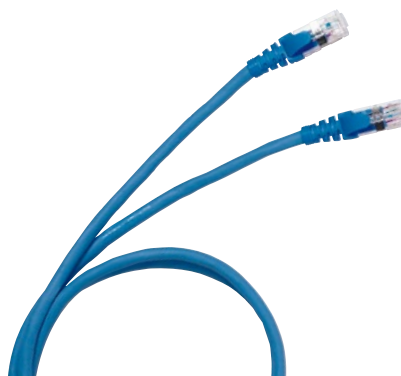
Кабельная система Legrand LCS² категории 6 - кабели



0 327 54

Упак.	Кат. №	Кабели Кат. 6
		4 или 2 x 4 пары 100 Ом Цвет голубой RAL 5015 Цветовое кодирование EIA/TIA Соответствие стандартам ISO/IEC 11801 Изд. 2.0, EN 50173-2 и EIA/TIA 568 B2.10
		U/UTP – 4 пары
305 ⁽¹⁾	LSZH 0 327 54	Длина 305 м
	PVC	В картонной коробке. Масса 16 кг
305 ⁽¹⁾	0 327 55	Длина 305 м
		В картонной коробке. Масса 13 кг
500 ⁽¹⁾	0 328 63	U/UTP – 2 x 4 пары
	0 327 75	Длина 500 м
		В картонной коробке. Масса 38 кг
305 ⁽¹⁾	0 328 56	F/UTP – 4 пары
		Длина 305 м
		На катушке. Масса 25 кг
500 ⁽¹⁾	0 327 56	Длина 500 м
		На катушке. Масса 17 кг
305 ⁽¹⁾	0 328 57	F/UTP - 4 пары
		Длина 305 м
		В картонной коробке. Масса 17 кг
500 ⁽¹⁾	0 327 58	Длина 500 м
		На катушке. Масса 25 кг
50 ⁽¹⁾	0 327 76	F/UTP – 2 x 4 пары
		Длина 500 м
		На катушке. Масса 48 кг
500 ⁽¹⁾	0 328 58	Длина 500 м
		На катушке. Масса 45 кг
500 ⁽¹⁾	0 327 57	SF/UTP – 4 пары
		Длина 500 м
		На катушке. Масса 29 кг
500 ⁽¹⁾	0 327 59	Длина 500 м
		На катушке. Масса 30 кг

Кабельная система Legrand LCS² категории 6 - шнуры



0 327 54

Упак.	Кат. №	Коммутационные шнуры RJ 45 Кат. 6	
		RJ 45 – RJ 45 U/UTP неэкранированный, 100 Ω	
		PVC	
1	0 517 72	Длина 1 м	
1	0 517 73	Длина 2 м	
1	0 517 74	Длина 3 м	
1	0 517 75	Длина 5 м	
		LSZH	
1	0 518 62	0 518 58	Длина 1 м
1	0 518 63	0 518 59	Длина 2 м
1	0 518 64	0 518 60	Длина 3 м
1	0 518 65	0 518 61	Длина 5 м
		PVC	
		F/UTP экранированный 100 Ω	
1	0 517 62	Длина 1 м	
1	0 517 63	Длина 2 м	
1	0 517 64	Длина 3 м	
5	0 517 65	Длина 5 м	
		LSZH	
1	0 518 54	0 518 50	Длина 1 м
1	0 518 55	0 518 51	Длина 2 м
1	0 518 56	0 518 52	Длина 3 м
1	0 518 57	0 518 53	Длина 5 м
		PVC	
		SF/UTP экранированный 100 Ω	
5	0 517 52	Длина 1 м	
5	0 517 53	Длина 2 м	
5	0 517 54	Длина 3 м	
5	0 517 55	Длина 5 м	

⁽¹⁾ в метрах.

Кабельная система Legrand LCS² категории 6 - распределительные коробки



0 335 46



0 335 40



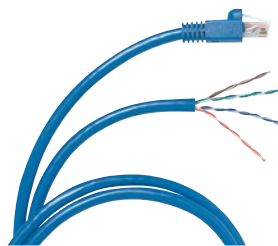
Кат. № 0 335 40 с вставкой адаптеров типа SC с оптической кассетой арт. № 0 335 20 и блоком из 6 соединителей RJ 45



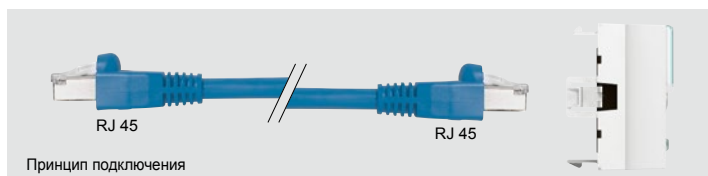
Оптическая кассета Кат. № 0 335 20

Упак.	Кат. №	Распределительные коробки
		<p>Для распределения слабых токов. До 12 коннекторов RJ 45</p> <p>Централизация подключений для обеспечения гибкости и возможности развития системы</p> <p>Устанавливаются в технических полах либо за подвесными потолками</p> <p>Подключаются к коммуникационному шкафу или этажному распределителю</p> <p>Розетки рабочего места подключаются при помощи:</p> <ul style="list-style-type: none"> комбинированного шнура, используемого при соединении с обычной розеткой RJ 45 стандартного патч-корда, используемого при соединении с медной проходной розеткой RJ 45 <p>Соответствуют стандартам ISO/МЭК 11801 изд. 2.0, EN 50173-1 и EIA/TIA 568</p> <p>Цветовой код EIA/TIA 568 A и B</p> <p>Возможна установка коммутатора Кат. № 0 335 02, инжектора PoE Кат. № 0 335 01 или вставки с 6 коннекторами Кат. 6а Кат. № 0 335 76.</p> <p>Кабели и шнуры: ISO 11801 Ed.2.0, EN 50173-1, EIA/TIA 568.</p> <p>Технические характеристики:</p> <ul style="list-style-type: none"> - кожух из поликарбоната - основание из полипропилена - RAL 7035 - усилие удержания вставок в коробке 100 Н <p>Распределительные коробки Кат. 6</p> <p>Оснащаются 2 вставками по 6 соединителей RJ 45 LCS² Кат. 6 и заглушками RJ 45</p>
1	0 335 44	UTP
1	0 335 45	FTP
1	0 335 46	STP
1	0 335 40	<p>Распределительная коробка некомплектованная</p> <p>Предназначается для установки вставок с коннекторами RJ 45 LCS² категории 6</p>

Кабельная система Legrand LCS² категории 6 - шнуры комбинированные



0 517 57



Принцип подключения

Упак.	Кат. №	Шнуры Кат. 6 – RJ 45 комбинированные
		<p>RJ 45 – свободные витые пары</p> <p>Подсоединяется к распределительной коробке вилкой RJ 45, а концом со свободными витыми парами к розетке LCS². Шнур подготовлен на заводе и готов к установке (снята оболочка), соответствует стандартам ISO/МЭК 11801 изд. 2.0, EN 50173-1 и EIA/TIA 568</p> <p>Цвет голубой RAL 5015</p>
		<p>U/UTP неэкранированный 100 Ω</p>
4	0 517 57	Длина 8 м
4	0 517 58	Длина 15 м
4	0 517 59	Длина 20 м
		<p>F/UTP экранированный 100 Ω</p>
4	0 517 96	Длина 8 м
1	0 517 97	Длина 15 м
4	0 517 98	Длина 20 м
		<p>Коммутационные шнуры Кат. 6 – RJ 45 / RJ 45</p> <p>Для непосредственного подключения распределительной коробки с медной проходной розеткой:</p> <ul style="list-style-type: none"> – безопасность соединения – скорость и надежность подключения <p>Цвет голубой RAL 5015</p>
		<p>U/UTP неэкранированный 100 Ω</p>
4	0 515 10	Длина 8 м
4	0 515 11	Длина 15 м
4	0 515 12	Длина 20 м
		<p>F/UTP экранированный 100 Ω</p>
4	0 515 13	Длина 8 м
4	0 515 14	Длина 15 м
4	0 515 15	Длина 20 м

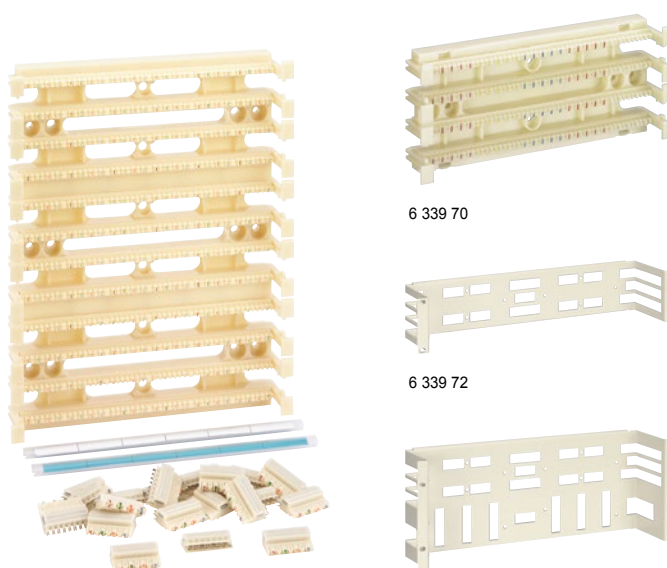
Кабельная система Legrand LCS² категории 6 - проходные розетки



0 786 22

Упак.	Кат. №	Проходные розетки Кат. 6
		<p>Присоединяются к распределительным коробкам Соединение при помощи патч-кордов RJ 45-RJ 45 Позволяют осуществлять подключение линий Кат. 6 Соответствуют стандартам ISO 11801 изд. 2.0, EN 50173-1 и EIA/TIA 568 B2 Шнур подводится с любой стороны Монтаж в любые типы суппортов глубиной не менее 40 мм</p>
	2 модуля Mosaic	
10	0 786 22	<ul style="list-style-type: none"> <input type="radio"/> Белый <input type="radio"/> Алюминий
10	0 786 26	
	2 модуля	
10	0 786 23	<ul style="list-style-type: none"> <input type="radio"/> Белый <input type="radio"/> Алюминий
10	0 786 27	

Кабельная система Legrand LCS² категории 6 - Кроссовые блоки Кат. 6 типа 110



6 339 70

6 339 72

6 339 29

6 339 73

Упак.	Кат. №	Наборы 110 кросс-блоков для 19" шкафов
		<ul style="list-style-type: none"> • панель • блоки 110С • основание для 110 блока • комплект из прозрачных держателей и этикеток
		С ножками
1	6 339 24	48 пар на 50-парном основании
1	6 339 25	96 пар на 100-парном основании
1	6 339 26	288 пар на 300-парном основании
		Без ножек
1	6 339 27	48 пар на 50-парном основании
1	6 339 28	96 пар на 100-парном основании
1	6 339 29	288 пар на 300-парном основании
		Коммутационные шнуры
		110/110 – 4 пары
10	6 339 12	Длина 1 м
10	6 339 13	Длина 1.5 м
10	6 339 14	Длина 3 м
		110/RJ 45 – 4 пары
10	6 339 15	Длина 1 м
10	6 339 16	Длина 1.5 м
10	6 339 17	Длина 3 м
		Аксессуары
1	0 332 60	Ударный инструмент 110
1	0 332 61	Ударный инструмент 110
		Сменные лезвия для ножа
5	6 339 68	Комплект этикеток
		Комплект из 2-х прозрачных держателей и бумажных этикеток
1	6 339 71	Заклепки
		Заклепки.
1	6 339 69	110 органайзер
1	6 339 70	С опорами, 10,75 x 2,69 x 4,69 мм
		Без опор, 8,5 x 2,69 x 2,69 мм
1	6 339 72	19" шасси для 110 кросс-блоков
1	6 339 73	Шасси для 2-х 100 парных блоков без опор, 2 U
		Панель для 2-х 100 парных блоков и 2 органайзеров без опор, 4 U

Кабельная система Legrand LCS² категории 6

розетки RJ 45



0 765 63



0 765 96



0 794 65



0 765 07



0 794 33

Розетки с коннектором LCS² быстрого монтажа

Поддерживают одножильные и многожильные проводники калибра 22-26 AWG

Цветовое кодирование 568 A/B. Соответствие стандартам ISO/IEC 11801 Изд. 2.0, EN 50173-2 и EIA/TIA 568

Упак. Кат. № Розетки RJ 45 Кат. 6 серии Mosaic

Упак.	Кат. №	Розетки RJ 45 Кат. 6 серии Mosaic
10	0 765 61	УТР – 1 модуль ○ Белый
10	0 794 61	● Алюминий
10	0 765 81	○ Белый, из антибактериального материала
	0 786 06	○ Белый, 110 коннектор
	0 794 12	● Алюминий, 110 коннектор
10	0 765 64	УТР – 2 модуля ○ Белый
10	0 794 64	● Алюминий
	0 786 07	○ Белый, 110 коннектор
	0 794 13	● Алюминий, 110 коннектор
5	0 765 94	УТР с контролем доступа – 2 модуля В комплекте поставки 2 ключа на 5 розеток ○ Белый с красной шторкой
10	0 765 91	УТР 90° – 2 модуля Вертикальная, для установки на монтажную колонну на защёлках ○ Белый
1	0 765 03	УТР 45° – 2 модуля ○ Белый
	0 765 14	○ Белый, 110 коннектор
1	0 765 04	УТР 45° – 2 розетки RJ 45 – 2 модуля ○ Белый
1	0 765 32	УТР с вытяжным шнуром RJ 45 – 4 модуля Встроенный вытяжной шнур (0,9 м) Сматывается автоматически при нажатии на кнопку ○ Белый

Упак. Кат. № Розетки RJ 45 Кат. 6 серии Mosaic (продолжение)

Упак.	Кат. №	Розетки RJ 45 Кат. 6 серии Mosaic (продолжение)
10	0 765 62	ФТР – 1 модуль ○ Белый
10	0 794 62	● Алюминий
10	0 765 82	○ Белый, из антибактериального материала
10	0 765 65	ФТР – 2 модуля ○ Белый
10	0 794 65	● Алюминий
10	0 765 22	○ Белый с зелёной шторкой
10	0 765 23	○ Белый с оранжевой шторкой
5	0 765 95	ФТР с контролем доступа – 2 модуля В комплекте поставки 2 ключа на 5 розеток ○ Белый с красной шторкой
10	0 765 05	ФТР 45° – 2 модуля ○ Белый
5	0 765 06	ФТР 45° – 2 розетки RJ 45 – 2 модуля ○ Белый
1/10	0 765 33	ФТР с вытяжным шнуром RJ 45 – 4 модуля Встроенный вытяжной шнур (0,9 м) Сматывается автоматически при нажатии на кнопку ○ Белый
1/10	0 794 33	● Алюминий
10	0 765 92	ФТР 90° – 2 модуля Вертикальная, для установки на монтажную колонну на защёлках ○ Белый
10	0 794 92	● Алюминий
10	0 765 63	Экранированный STP – 1 модуль ○ Белый
5	0 765 83	○ Белый антибактериальный
10	0 765 66	Экранированный STP – 2 модуля ○ Белый
5	0 765 96	Экранированный STP с контролем доступа – 2 модуля В комплекте поставки 2 ключа на 5 розеток ○ Белый с красной шторкой
10	0 765 93	Экранированный STP, фиксаторы под 90° – 2 модуля Вертикальная, для установки на монтажную колонну на защёлках ○ Белый
10	0 765 07	STP, фиксаторы под 45° – 2 модуля Вертикальная, для установки на монтажную колонну на защёлках ○ Белый

Кат №, выделенные красным: Новая продукция

Кабельная система Legrand LCS² категории 6

розетки RJ 45



0 794 33 + Титан 0 685 51



0 778 91



0 695 69

Упак.	Кат. №	Розетки RJ 45 Кат. 6 серии Celiane
10	0 673 44	Розетка UTP Для сборки одиночной розетки используется механизм Кат. № 0 673 44 и крышка Кат. № 0 682 51 (белая) либо Кат. № 0 685 51 (титан) Для сборки двойной розетки используется два механизма Кат. № 0 673 46 и крышка Кат. № 0 682 52 (белая) либо Кат. № 0 685 52 (титан) Розетка UTP
10	0 673 54	UTP с вытяжным шнуром RJ 45 Встроенный вытяжной шнур (0,9 м). Сматывается автоматически при нажатии на кнопку Для сборки одиночной розетки используется механизм Кат. № 0 673 54 и крышка Кат. № 0 682 52 (белая) либо Кат. № 0 685 55 (титан)
10	0 673 45	Розетка FTP Для сборки одиночной розетки используется механизм Кат. № 0 673 45 и крышка Кат. № 0 682 51 (белая) либо Кат. № 0 685 51 (титан). Для сборки двойной розетки используется два механизма Кат. № 0 673 46 и крышка Кат. № 0 682 52 (белая) либо Кат. № 0 685 52 (титан)
10	0 673 55	FTP с вытяжным шнуром RJ 45 Встроенный вытяжной шнур (0,9 м). Сматывается автоматически при нажатии на кнопку. Для сборки одиночной розетки используется механизм Кат. № 0 673 55 и крышка Кат. № 0 682 52 (белая) либо Кат. № 0 685 55 (титан)
10	0 673 96	Розетка STP Для сборки одиночной розетки используется механизм Кат. № 0 673 96 и крышка Кат. № 0 682 51 (белая) либо Кат. № 0 685 51 (титан). Для сборки двойной розетки используется два механизма Кат. № 0 673 46 и крышка Кат. № 0 682 52 (белая) либо Кат. № 0 685 52 (титан)

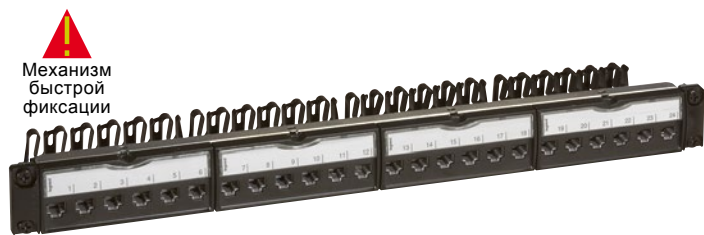
Упак.	Кат. №	Розетка RJ 45 Кат. 6 серии Keystone
10	0 331 81	UTP-розетка с механизмом быстрого подключения
10	0 778 91	Розетки RJ 45 Кат. 6 серии Soliroc – IK 10 IP 20. Для установки в зонах повышенной опасности или отсутствия наблюдения Розетка FTP
5/100	0 695 69	Розетки RJ 45 Кат. 6 серии Plexo – IP 55 с закрытым клапаном – IK 07 Защита от воды и пыли. Для установки на промышленных объектах. Розетка FTP
1/20	0 695 61	
1	0 695 81	

Проходные розетки Mosaic для медного кабеля (стр. 808)

Аудио-видеорозетки Mosaic (стр. 820)

Кабельная система Legrand LCS² категории 5е

коммутационные панели, блоки соединителей



Механизм быстрой фиксации

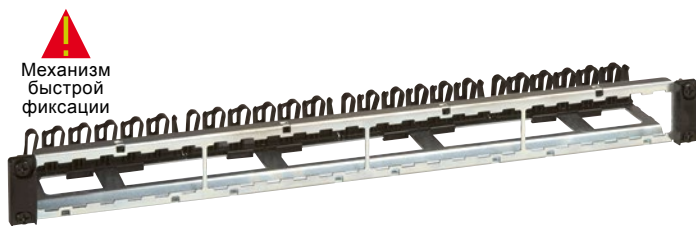
0 335 52



0 335 55



FTP-соединитель кат. 5е



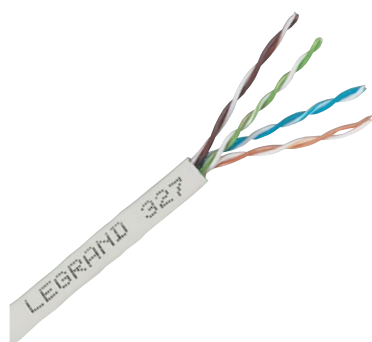
Механизм быстрой фиксации

0 335 90

Упак.	Кат. №	Патч-панель Кат. 5е, оснащена 24 коннекторами RJ 45
		<p>Механизм быстрой фиксации Установка в любые шкафы Соответствие стандартам ISO/IEC 11801 Изд. 2.0, EN 50173-2 и EIA/TIA 568 B2.10. Формат 19", высота 1 U 19" патч-панель 1U, STP, металлический экран, 360° Автоматическое заземление каждого коннектора. Поставляется с задним кабельным органайзером с индивидуальным зажимом для каждого кабеля. Поставляется со вставками на 6 коннекторов LCS² RJ 45 Кат. 6а Маркировка 568 А/В. Комплектуется цветной маркировкой с нумерацией Формат 19", высота 1 U</p>
1	0 335 51	Панель UTP UTP – 8 контактов
1	0 335 52	Панель FTP FTP – 9 контактов
1	0 335 88	Панель UTP проходная 24 коннектора RJ 45 UTP проходная
		Патч-панели Кат. 5е 24 x RJ 45 коннекторов 110
		<p>Патч-панели поставляются с винтами Установка в любые шкафы Укомплектованы 4 вставками по 6 коннекторов RJ45 Кат.5е, 110 коннектор Маркировка 568 А/В Комплектуется цветной маркировкой с нумерацией Соответствие стандартам ISO/IEC 11801 Изд. 2.0, EN 50173-2 и TIA/EIA 568 Формат 19", высота 1 U</p>
1	0 335 80	Патч-панель UTP 8 контактов, 110 коннектор
1	0 335 81	Патч-панель UTP 8 контактов угловая, 110 коннектор

Упак.	Кат. №	Неукомплектованные патч-панели
		<p>Механизм быстрой фиксации Установка в любые шкафы Соответствие стандартам ISO/IEC 11801 Изд. 2.0, EN 50173-2 и EIA/TIA 568 B2.10 Установка до 4 вставок: - вставка 6 коннекторов RJ 45 LCS² - телефонная вставка - оптическая кассета - инжектор PoE - вставки F-коннекторов - встраиваемый коммутатор - вставка с адаптерами телефон/Ethernet - медиаконвертер медь/оптоволокно - заглушка 19" патч-панель, неукомплектованная, экранированная, возможность установки до 4 вставок Формат 19", высота 1 U</p>
1	0 335 90	
		Вставки для патч-панелей из 6 коннекторов RJ 45 Кат. 5е
		<p>6 коннекторов RJ 45 LCS² Кат. 5е, маркировка 568 А/В Комплектуется цветной маркировкой с нумерацией Соответствие стандартам ISO/IEC 11801 изд. 2.0, EN 50173-2 и EIA/TIA 568</p>
2	0 335 54	UTP
2	0 335 55	FTP
10	0 335 91	Заглушка для 19" панели, цвет чёрный

Кабельная система Legrand LCS² категории 5е - кабели



0 328 50

Кабельная система Legrand LCS² категории 5е - шнуры



0 516 40

Упак.	Кат. №	Кабели для локальной сети Кат. 5е	Упак.	Кат. №	Коммутационные шнуры RJ 45 Кат. 5е
		4 пары, 100 Ом Оболочка LSZH (с низким выделением дыма, не содержащего галогенов) Цвет серый RAL 7035 Цветовое кодирование EIA/TIA			RJ 45 – RJ 45
					U/UTP неэкранированный, 100 Ω Цвет серый
305 ⁽¹⁾	0 327 50	U/UTP – 4 пары Длина 305 м В картонной коробке. Масса 10 кг	1	0 516 36	Длина 1 м
			1	0 516 37	Длина 2 м
			1	0 516 38	Длина 3 м
			1	0 516 39	Длина 5 м
			5	0 516 90	Длина 30 см
			5	0 517 45	Длина 60 см
500 ⁽¹⁾	0 327 51	U/UTP – 2x4 пары Длина 305 м В картонной коробке. Масса 9 кг			F/UTP экранированный, 100 Ω Цвет серый
			1	0 516 40	Длина 1 м
			1	0 516 41	Длина 2 м
			1	0 516 42	Длина 3 м
			1	0 516 43	Длина 5 м
			5	0 516 91	Длина 30 см
			5	0 517 17	Длина 60 см
500 ⁽¹⁾	0 327 73	F/UTP – 4 пары Длина 500 м На катушке			
305 ⁽¹⁾	0 327 52	F/UTP – 4 пары Длина 305 м В картонной коробке. Масса 12 кг			
500 ⁽¹⁾	0 328 50	Длина 500 м На катушке. Масса 21 кг			
305 ⁽¹⁾	0 327 53	Длина 305 м В картонной коробке. Масса 11 кг			
500 ⁽¹⁾	0 328 51	Длина 500 м На катушке. Масса 20 кг			
500 ⁽¹⁾	0 327 74	F/UTP – 2x4 пары Длина 500 м На катушке. Масса 38 кг			
500 ⁽¹⁾	0 328 52	Длина 500 м На катушке. Масса 34 кг			

⁽¹⁾ метров в упаковке.

Кабельная система Legrand LCS² категории 5е - распределительные коробки



0 335 40



Кат. № 0 335 40 с вставкой адаптеров типа SC с оптической кассетой
Кат. № 0 335 20 и блоком из 6 соединителей RJ 45

Упак.	Кат. №	Распределительные коробки
1	0 335 40	<p>Для распределения слабых токов. До 12 коннекторов RJ 45</p> <p>Централизация подключений для обеспечения гибкости и возможности развития системы</p> <p>Устанавливаются в технических полах либо за подвесными потолками</p> <p>Подключаются к коммуникационному шкафу или этажному распределителю</p> <p>Розетки рабочего места подключаются при помощи:</p> <ul style="list-style-type: none"> • комбинированного шнура, используемого при соединении с обычной розеткой RJ 45 • стандартного патч-корда, используемого при соединении с медной проходной розеткой RJ 45 <p>Соответствуют стандартам ISO/МЭК 11801 изд. 2.0, EN 50173-1 и EIA/TIA 568</p> <p>Цветовой код EIA/TIA 568 А и В</p> <p>Возможна установка коммутатора Кат. № 0 335 02, инжектора PoE Кат. № 0 335 01 или вставки с 6 коннекторами Кат. 6а Кат. № 0 335 76</p> <p>Кабели и шнуры: ISO 11801 Ed.2.0, EN 50173-1, EIA/TIA 568</p> <p>Технические характеристики:</p> <ul style="list-style-type: none"> - кожух из поликарбоната - основание из полипропилена - RAL 7035 - усилие удержания вставок в коробке 100 Н <p>Распределительная коробка</p> <p>Предназначается для установки вставок коннекторов RJ 45 LCS² категории 5е</p>

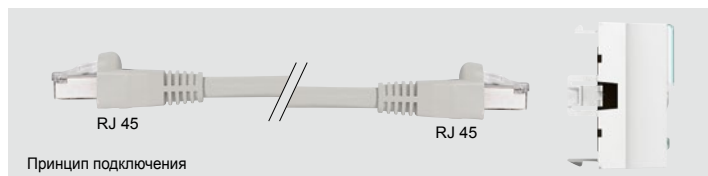
Кабельная система Legrand LCS² категории 5е - шнуры комбинированные



0 515 03



0 786 25



Упак.	Кат. №	Шнуры Кат. 5е – RJ 45 / комбинированные
		<p>RJ 45 – свободные витые пары</p> <p>Подсоединяется к распределительной коробке вилкой RJ 45, а концом со свободными витыми парами к розетке LCS². Шнур подготовлен на заводе и готов к установке и соответствует стандартам ISO/МЭК 11801 изд. 2.0, EN 50173-1 и EIA/TIA 568</p> <p>Цвет серый RAL 7035</p> <p>U/UTP неэкранированный, 100 Ω</p> <p>4 0 517 90 Длина 8 м</p> <p>4 0 517 91 Длина 15 м</p> <p>4 0 517 92 Длина 20 м</p> <p>F/UTP экранированный, 100 Ω</p> <p>4 0 517 93 Длина 8 м</p> <p>4 0 517 94 Длина 15 м</p> <p>4 0 517 95 Длина 20 м</p>
		<p>Шнуры Кат. 5е – RJ 45 / RJ 45</p> <p>Для непосредственного подключения распределительной коробки с медной проходной розеткой:</p> <ul style="list-style-type: none"> – безопасность соединения – скорость и надежность подключения <p>Цвет серый RAL 7035</p> <p>U/UTP неэкранированный, 100 Ω</p> <p>4 0 515 00 Длина 8 м</p> <p>4 0 515 01 Длина 15 м</p> <p>4 0 515 02 Длина 20 м</p> <p>F/UTP экранированный, Ω</p> <p>4 0 515 03 Длина 8 м</p> <p>4 0 515 04 Длина 15 м</p> <p>4 0 515 05 Длина 20 м</p>
		<p>Медные проходные розетки Кат. 5е</p> <p>Присоединяются к распределительным коробкам</p> <p>Соединение при помощи патч-кордов RJ 45-RJ 45</p> <p>Позволяют осуществлять подключение линий категории 5</p> <p>Соответствуют стандартам ISO 11801 изд. 2.0, EN 50173-1 и EIA/TIA 568 B2</p> <p>Шнур подводится с любой стороны</p> <p>Монтаж в любые типы суппортов глубиной не менее 40 мм</p> <p>Кат. 5е UTP</p> <p>10 Mosaic 0 786 20</p> <p>10 0 786 24</p> <p> Белый</p> <p> Алюминий</p> <p>Кат. 5е FTP</p> <p>10 Mosaic 0 786 21</p> <p>10 0 786 25</p> <p> Белый</p> <p> Алюминий</p>

Кабельная система Legrand LCS2 категории 5е

Розетки RJ 45



Розетки LCS² с безинструментальным коннектором быстрого монтажа
 Поддерживает одножильные и многожильные проводники 26-22AWG
 Цветовая кодировка 568 А и В и цифровая маркировка контактов
 Ввод кабеля сбоку для удобства установки на любые монтажные посты
 Соответствие стандартам ISO/IEC 11801 Изд. 2.0, EN 50173-2 и EIA/TIA 568

Упак. Кат. № Розетки RJ 45 Кат. 5е серии

Упак.	Кат. №	Розетки RJ 45 Кат. 5е серии
10	0 765 51	УТР – 1 модуль <ul style="list-style-type: none"> ○ Белый ● Алюминий ○ Белый, 110 коннектор
10	0 794 51	
10	0 786 05	
10	0 765 54	УТР – 2 модуля <ul style="list-style-type: none"> ○ Белый ● Алюминий ○ Белый, 110 коннектор
10	0 794 54	
10	0 765 18	
5	0 765 97	УТР с ограничением доступа – 2 модуля В комплекте поставки 2 ключа на 5 розеток ○ Белый с красной шторкой
1	0 765 30	УТР с вытяжным шнуром RJ 45 – 4 модуля Встроенный вытяжной шнур (0,9 м). Сматывается автоматически при нажатии на кнопку ○ Белый
10	0 765 01	УТР 45° – 2 модуля ○ Белый
5	0 765 02	УТР 45° – 2 розетки RJ 45 – 2 модуля ○ Белый.
10	0 765 52	FTP – 1 модуль <ul style="list-style-type: none"> ○ Белый ● Алюминий
10	0 794 52	
10	0 765 55	FTP – 2 модуля <ul style="list-style-type: none"> ○ Белый ● Алюминий
10	0 794 55	

Упак. Кат. № Keystone RJ 45 Кат. 5е

Упак.	Кат. №	Keystone RJ 45 Кат. 5е
10	0 331 80	УТР-розетка с механизмом быстрого подключения
1/20	0 695 57	Розетки RJ 45 Кат. 5е серии Plexo – IP 55, с закрытым клапаном – IK 07 Защита от воды и пыли Для установки на промышленных объектах Розетка FTP ○ Серый/белый Розетка УТР ○ Серый/белый Адаптер для розетки RJ 45 Гарантированная защита от погодных воздействий (IP 44) при вставленном штекере. ○ Серый/белый
1/20	0 695 56	
1	0 695 81	

Проходные розетки Mosaic для медного кабеля (стр. 808)



Кабельная система Legrand LCS²

дополнительные компоненты системы LCS² категорий 6а, 6 и 5е



0 335 39



0 335 34



0 335 12



0 335 16



0 335 02



0 332 93



0 335 01



0 327 37

Упак.	Кат. №	Неукомплектованные патч-панели
1	0 335 90	<p>Механизм быстрой фиксации Установка в любые шкафы Соответствие стандартам ISO/IEC 11801 Изд. 2.0, EN 50173-2 и EIA/TIA 568 B2.10 Формат 19", высота 1 U Установка до 4 вставок: - вставка 6 коннекторов RJ 45 LCS² - телефонная вставка - оптическая кассета - инжектор PoE - вставки F-коннекторов - встраиваемый коммутатор - вставка с адаптерами телефон/Ethernet - медиаконвертер медь/оптоволокно - заглушка</p> <p>19" патч-панель, неукомплектованная, экранированная, возможность установки до 4 вставок</p>
2	0 335 54	Вставки с разветвителями
2	0 335 55	Вставка с 6 коннекторами LCS ² RJ 45 для быстрой установки без применения инструментов
10	0 335 91	Для использования со сдвоенными розетками UTP
1	0 335 39	FTP – 9 контактов
1	0 335 38	UTP – 8 контактов
1	0 335 37	Вставка адаптеров телефон/Ethernet 100 base T
1	0 335 36	FTP – 9 контактов
1	0 335 35	UTP – 8 контактов
1	0 335 35	Вставка адаптеров телефон/телефон 45 контактов
1	0 335 34	Вставка с F-коннекторами для видео 6 F-коннекторов
1	0 335 13	Вставки оптических соединителей Установка на защёлках непосредственно на устройство Кат. № 0 335 10, на коммутационную панель с оптической кассетой Кат. № 0 335 11 или в распределительную коробку с оптической кассетой Кат. № 0 335 20
1	0 335 13	Оптические вставки одномодовые (9/125 мкм) Вставка с адаптерами LC на 6 волокон
1	0 335 12	Вставка с адаптерами SC на 6 волокон
1	0 335 16	Оптические вставки многомодовые (62,5 и 50/125 мкм) Вставка с адаптерами ST на 6 волокон
1	0 335 17	Вставка с адаптерами SC на 6 волокон
1	0 335 18	Вставка с адаптерами LC на 6 волокон
1	0 335 19	Вставка с адаптерами LC высокой плотности – на 12 волокон

Упак.	Кат. №	Заглушки
10	0 517 40	Комплект из 12 заглушек для портов RJ 45 Белый
10	0 517 41	Чёрный
10	0 335 91	Заглушка 19" Чёрный
1	0 335 02	Коммутатор Ethernet 100 Мбит/с Соответствие стандартам IEEE 802-3, EN 500 81-1 и EN 500 82-1. Требованиям по электромагнитной совместимости
1	0 335 05	Встраиваемые коммутаторы Устанавливается в раму коммутационной панели 7 портов RJ 45 на лицевой панели, из них 1 для каскадного подключения
1	0 332 93	Блок питания в комплекте Устройства для установки на полку Коммутатор на 5 портов RJ 45
1	0 332 91	Блок питания в комплекте Размеры: 116 x 70 x 25 мм Коммутатор на 8 портов RJ 45
1	0 332 81	Блок питания в комплекте Размеры: 171 x 98 x 29 мм Мини-полка Для монтажа коммутатора Кат. № 0 332 91/93 Размеры: 220 x 220 x 43 мм Для установки коммутатора горизонтально или вертикально Поставляется с системой поддержки активного оборудования
1	0 335 06	Медиаконвертеры медь/оптика Простое и быстрое соединение медных и оптоволоконных линий
1	0 335 07	Устанавливается в раму коммутационной панели Оптоволоконный адаптер типа SC 10/100 base T – 10/100 base FX, адаптер SC 1000 base T – 1000 base SX, адаптер SC
1	0 335 01	Инжекторы питания Power over Ethernet (PoE) 4 входа/выхода Для обеспечения питанием четырёх точек доступа Wi-Fi
1	0 327 37	Устанавливается в раму коммутационной панели 1 вход/выход Для обеспечения питанием точки доступа Wi-Fi Непосредственное подключение к коммутационной панели
2	0 334 71	Вставки с цветными шторками и блокировкой Ограничивает подключение/отключение патч-кордов для сетей с повышенным уровнем безопасности. Блокировка контролируется ключом Кат. № 0 334 70. Применяется ко всем патч-панелям LCS2 и патч-кордам Кат. 5, 6 и 6а.
2	0 334 72	Чёрная
2	0 334 73	Голубая
2	0 334 74	Красная
2	0 334 75	Оранжевая
2	0 334 75	Зеленая
5	0 334 70	Ключ для вставок со шторками

Кат №, выделенные красным: Новая продукция

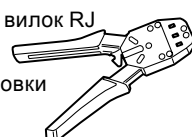
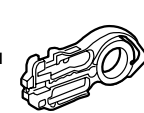
Кабельная система Legrand LCS²

удвоители и аксессуары



Упак.	Кат. №	Розетки RJ 45 с разветвителем
10	Mosaic 0 765 39	Ethernet/Ethernet FTP – 9 контактов
10	0 765 38	
10	Mosaic 0 765 37	Телефон/Ethernet FTP – 9 контактов
10	0 765 36	
10	Mosaic 0 765 36	UTP – 8 контактов
10	0 765 35	
10	Mosaic 0 765 35	Телефон/телефон 45 контактов
Разветвители		
10	0 327 83	Подключаются к розетке RJ 45 для использования с 2 приложениями Разветвитель видео/компьютерная или телефонная сеть
10	0 327 47	Разветвитель 2 параллельных ISDN (RMS)
10	0 327 45	Разветвитель Ethernet / телефон
10	0 327 46	Разветвитель телефон L1/L2
10	0 327 48	Ethernet / Ethernet
Влагозащитные адаптеры		
		IP 55 - IK 07 Совместимость со всеми функциями Для монтажа механизмов Mosaic, 2 модуля, уровень защиты IP 55
10	0 695 80	Адаптер с дымчатой крышкой из поликарбоната
1	0 695 79	
1	0 695 81	Адаптер для розетки типа RJ
1	0 919 45	Специальный инструмент для запираания крышки адаптера Кат. № 0 696 79
		Адаптер Soliroc Совместимость со всеми функциями Установочное место для механизмов Mosaic 2 модуля IK 10 - IP 55
1	0 778 80	Адаптер с крышкой
1	0 778 81	Адаптер без крышки
5	0 539 49	Адаптер Нурга Адаптер Нурга, IP 55

Упак.	Кат. №	Защитные аксессуары для интерфейса RJ 45
		Пластиковый корпус. Использование комплекта Кат. № 0 533 02 гарантирует защиту по стандарту IP 66/67 В отсутствие соединения основание с закрытой шторкой обеспечивает защиту по стандарту IP 55 Защита экранированных и неэкранированных кабелей, оконцованных соединителями RJ 45, с обеспечением технических характеристик Кат. 5 Соответствие стандартам IEC 60603-7 и IEC 61076-3-106 (версии 5). Совместимость с предлагаемыми на рынке продуктами Совместимость с предлагаемыми на рынке продуктами при условии их соответствия названным выше стандартам
3	0 533 00	Корпус для защиты вилки Интегрированный контакт защитного заземления, уплотнительное кольцо и зажимные контакты. Сборка без применения инструментов Для кабелей категорий 5, 6 и 10 Gb
3	0 533 01	Корпус для розетки RJ 45, IP55 Основание с защёлками Поставляется с проходной розеткой RJ 45 Кат. 5
3	0 533 02	Набор: корпус розетки + вилка RJ 45, IP66/67 Основание для монтажа накладного + штекер
3	0 533 03	Защитная крышка Для корпуса № 0 533 01
Вилки RJ для кабелей круглого сечения		
50	0 517 01	Контакты покрыты золотом, 1,2 мкм RJ 11 4 контакта, ширина 9,65 мм
50	0 517 02	RJ 12 6 контактов, ширина 9,65 мм
50	0 517 03	RJ 45 Кат. 5е 8 контактов, ширина 11,70 мм
50	0 517 04	
50	0 517 06	Колпачки для вилок RJ 45 Чёрный
50	0 517 07	
Инструменты для снятия изоляции		
		Обрезают оболочки кабеля простым вращением Для медных витопарных кабелей Не повреждают проводники
1	0 332 62	Инструмент для снятия изоляции Для медных витопарных и волоконно-оптических кабелей
1	0 327 60	Кусачки Аккуратно разрезают, не деформируя проводники
Инструмент для обжима вилок RJ 45		
1	0 517 09	Предназначен для опрессовки вилок RJ с 4, 6, 8, и 9 контактами Специальная защёлка обеспечивает точность опрессовки Позволяет обрезать и снимать изоляцию кабеля Обжимной инструмент для трех типов вилок Высокопрочный стальной сплав
1	0 332 60	Ударный инструмент 110 Ударный инструмент 110
1	0 332 61	



Кабельная система Legrand LCS²

коммутационные панели и кабели для телефонных сетей



0 335 96



0 335 97



0 335 98



0 335 79

Упак. Кат. № **Патч-панель телефонная, 50 портов, 110 коннектор**

1 0 335 79 Панель 19" – 1 U

Кабели для телефонных сетей Кат. 3 PVC

Цвет белый
Цветовой код TIA / EIA

0 328 91 **U/UTP – 50 пар**

Длина 500 м
Поставка на катушке

0 328 88 **U/UTP – 100 пар**

Длина 500 м
Поставка на катушке

Телефонные панели и вставки

Панели в сборе – высота 1 U

Оснащаются 4 вставками LCS² RJ 45 по 12 портов, предназначенными для быстрой установки без помощи инструментов

Контакты 3–6 / 4–5 (цифровая линия)

1 0 335 31

1 0 335 30

Контакты 4–5 / 7–8 (аналоговая линия)

Вставки телефонные для самостоятельного комплектования панелей

По 12 портов RJ 45; предназначены для быстрой установки без помощи инструментов

Контакты 3–6 / 4–5 (цифровая линия)

2 0 335 33

2 0 335 32

Контакты 4–5 / 7–8 (аналоговая линия)

19" патч - панели для аудио-видео приложений

Используются для распределения аудио / видеосигнала

Оснащены маркированными гнездами 19" металлических панелей 1 U

1 0 335 96

1 0 335 97

1 0 335 98

Панель XLR 19" - 16 разъемов

Панель HDMI 19" - 16 разъемов

Панель HD15 19" - 12 разъемов

Кабельная система Legrand LCS²

коммутаторы, распределительное оборудование



0 779 00

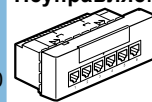


0 332 80

Упак. Кат. № **Коммутаторы 10/100 base T встраиваемые**

Для подключения к сети информационных устройств (компьютеры, принтеры, сервера...) Системные требования: сетевая карта Ethernet 10/100 base T скорость передачи данных 10/100 Мбит/с
Расширение сети можно осуществить, заменив розетки RJ 45 на коммутатор
Индикатор напряжения на передней панели
Удобный и безопасный доступ функцией Reset
Соответствует стандартам IEEE 802.3 (Ethernet) и EN 500 81/82-2 (соответствие требованиям ЭМС). Монтаж в любые типы суппортов глубиной не менее 40 мм
Оборудованы:
- 6 портов на передней панели + 1 боковой коннектор RJ 45 для кабельных соединений и для проверки каналов связи
- установка без использования специальных инструментов
- индикаторы состояния портов, встроенные коннекторы RJ 45
- скорость передачи данных максимальная для всех портов
- встроенный держатель этикеток для маркировки коммутатора
- цифровое обозначение портов с 1 по 6

1 Mosaic 0 779 01



Неуправляемый
Источник линейного питания PoE (Power over Ethernet – стандарт 802.3 af)
Питание ~230 В

1 0 779 00

1 Mosaic 0 779 20



Управляемый
Питание ~230 В

1 0 332 80 **Настенная распределительная коробка VDI Mosaic**

Mosaic 16 модулей
Размеры: 135 x 223 x 57 мм
Для небольшой коммутационной панели
Для установки коммутатора Mosaic
Кат. № 0 779 00/01/20

Коммутационные и пользовательские шнуры RJ 45 Кат. 6
(стр. 801)

Кабельная система Legrand LCS²

точки доступа Wi-Fi



0 779 14



0 779 13

Упак.	Кат. №	Управляемые точки доступа Wi-Fi 802.11a и b/g
		<p>Два диапазона, два радиомодуля. Соответствие стандартам 802.11a и 802.11b/g. Канальная скорость: 54 Мбит/с макс. в каждом из диапазонов (802.11a и 802.11g) одновременно. Возможна установка как на новую, так и на существующую структурированную кабельную систему LCS/LCS² в соответствии с потребностью в мобильном доступе. Установка в любые монтажные суппорты глубиной не менее 40 мм. Подключение при помощи безыструментального коннектора RJ 45</p> <p>Питание PoE (Power over Ethernet – стандарт 802.3 af)</p> <p>Минимальная конфигурация:</p> <ul style="list-style-type: none"> - точка доступа Wi-Fi - Дистанционное управление через веб-интерфейс - Защита WPA2: шифрование 802.11i, аутентификация 802.1x - питание от инжектора PoE, соответствующий стандарту 802.3 af <p>Устанавливается на коммутационную панель (на место стандартного блока соединителей LCS²) 4 модуля</p>
1	Mosaic 0 779 14	С портом RJ 45 на передней панели
1	0 779 13	Без порта RJ 45
		○ Белый
1	Celiane 0 673 66	С портом RJ 45 на передней панели
		Инжекторы Power over Ethernet (PoE)
1	0 335 01	4 входа/выхода. Для обеспечения питанием четырех точек доступа Wi-Fi. Устанавливается в коммутационную панель
1	0 327 37	1 вход/выход. Для обеспечения питанием точки доступа Wi-Fi. Непосредственное подключение к порту коммутационной панели
		Управляемая точка доступа Wi-Fi 802.11n
1	0 335 22	Точка доступа Wi-Fi 802.11n, настенный монтаж
1	0 335 21	Точка доступа Wi-Fi 802.11n, потолочный монтаж
		Система управления точками доступа Wi-Fi
1	0 335 25	Контроллер 5 точек доступа Wi-Fi
		Дополнительная лицензия
		Позволяет осуществлять контроль до 25 точек доступа Wi-Fi (для контроля более 25 точек просьба обращаться в Legrand)
		Прилагается карта к контроллеру Кат. № 0 335 25
1	0 335 26	Контроллер 10 точек доступа Wi-Fi
1	0 335 27	Контроллер 25 точек доступа Wi-Fi
		Программа централизованного управления точками доступа Wi-Fi
1	0 335 24	Программа управления точками доступа (Access point manager)

ТОЧКИ ДОСТУПА WI-FI LCS²



Оптимальное размещение точек доступа Wi-Fi

Размещение точек доступа Wi-Fi сильно влияет на производительность сети. Это важнейший фактор обеспечения каждого пользователя гарантированно качественным доступом к любым приложениям.



ОСНОВНЫЕ ФАКТОРЫ ДЛЯ ОПРЕДЕЛЕНИЯ МЕСТА УСТАНОВКИ ТОЧЕК ДОСТУПА И РАЗМЕРА СЕТИ WI-FI

- ▶ **Характеристики здания:** особенности стен, зоны покрытия, окружающей среды и т.п.
- ▶ **Состав приложений сети Wi-Fi:** телефония, система передачи данных, открытый доступ, обслуживание локальных зон и т.п., – напрямую определяет требования к скорости соединения
- ▶ **Устанавливает количество пользователей в каждом помещении:** емкость по числу подключений к сети Wi-Fi, пользователи, которые будут подключаться к сети Wi-Fi

✓ ПРЕДЛОЖЕНИЕ LEGRAND ДЛЯ СЕТЕЙ WI-FI

Простота и оперативность монтажа и конфигурирования. Техничко-коммерческие представители Legrand всегда готовы помочь в реализации проектов заказчика